



たんぱく質の最前線に何かあるのか、ぱくたん、君の目で確かめてほしい。

新庄剛志  
1972年1月28日  
生まれ。北海道日本ハムファイターズ監督。



ニッポンハムグループは、2030年のありたい姿として描いた「Vision2030」の実現に向けて、グループの取り組みについて紹介する「Vision 動画」を続々と配信 중이다。たんぱく質の化身“ぱくたん”が登場し、ニッポンハムグループのCEO（チーフ・エンターテインメント・オフィサー）を務める新庄剛志氏の指令を受ける。ニッポンハムグループが取り組むたんぱく質の世界を、ぱくたんとともに学んでいく動画をご紹介します。

「シャウエッセン®」を進化させたり、新商品を生み出すためには、人財の力が大切だと、日本ハム(株)の従業員はぱくたんに語りかける。



ニッポンハムグループは人財が財産なんだなあ……。



今日はこのシャウさんについて、とことん語り合いました。ニッポンハムグループ東京支社でぱくたんが出会ったのは、「シャウエッセン®」を熱く語る日本ハム(株)の従業員。

危険な香りか……

### 第5話

## たんぱく質の終わらなき挑戦へ

# ゴー!

「シャウエッセン®」を進化させてきたニッポンハムグループでは「人こそが財産」だとぱくたんは教えられる。そして、多様な人財が挑戦しやすい環境を整え、新しいアイデアが生まれるチャンスがあることを知る。中でも2018年から年に1度行われている「開発甲子園」では、未来を担う若手従業員たちが新しい発想で考えた商品を発表して競い合い、商品化を実現している。その様子を知ったぱくたんは感動。ニッポンハムグループには「シャウエッセン®」に続く商品を生み出すためにチャレンジできる風土があることに気づくのだった。

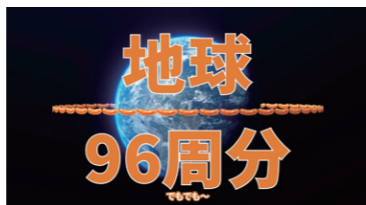
人財の多様性がアイデアを生む「開発甲子園」とは?

寝不足でやる気がおきないぱくたん。朝食にたんぱく質をと「シャウエッセン®」を食べるとそのおいしさにテンションアップ!なぜこんなにおいしいのか探るべく、ぱくたんはニッポンハムグループ東京支社を訪れる。そこには「シャウエッセン®」と会話をする怪しげな従業員が。しかし、「シャウエッセン®」の誕生秘話やおいしさの理由を聞くうち、もうすぐ発売40周年であることや「シャウエッセン®」の進化についてぱくたんはさらに学んでいく。

おいしさの秘密と誕生秘話の先にあるものは?!



若手の開発担当者を中心にアイデアを競い合う「開発甲子園」では、日本全国にあるニッポンハムグループの事業所からさまざまな案が寄せられる。



「シャウエッセン®」はもうすぐ発売40周年。これまでに販売されたものをつなぐと地球を96周する計算に!\*

「シャウエッセン®」は変わらない味を守りながら、時代に合わせて進化していることをぱくたんは知る。

\* 2022年ニッポンハムグループ調べ



ニッポンハムグループのVision動画が見られる「たんぱくゴー!」のページはこちらのQRコードからゴー!

たんぱく質の常識を私たちが変える!!



## たんぱく質と未来へ!

# たんぱく質レポート

たんぱく質の実態をファンタスティックにレポート!



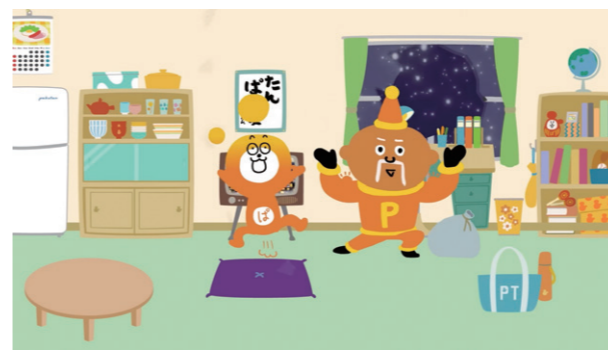
ぱくたん  
たんぱく質の化身

年齢.....人間でいえば10歳  
特技.....どこでも寝られる  
マイブーム.....逆さ言葉  
たんぱく質の化身なのに、たんぱく質のことをぜんぜん知らないのんきな存在。

### 第4話

## 食卓に続くたんぱく質の旅へ

# ゴー!



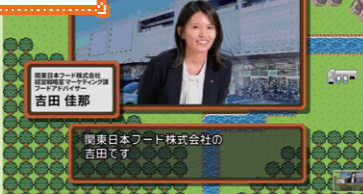
ぱくたんの元に「たんぱくコース」を名乗る謎の人物が!



変なおじさん  
コワイ……

スーパーの精肉売場を訪ねたぱくたんは、店員に食肉の販売をしているニッポンハムグループのフード会社の従業員を紹介される。ぱくたんは、さまざまな人と出会いながら、物流拠点や食肉処理加工場をめぐり、ついにゴールにたどり着く。そして国内の食肉販売量の20%を占めるニッポンハムグループが、生産・飼育から販売までを一貫通で行う「パーティカル・インテグレーション・システム」により、たんぱく質を安定供給していることを知るのだった。

販売



スーパーの店員から紹介されたのは、お肉を納入するフード会社に届けられるお肉はどこから?

物流



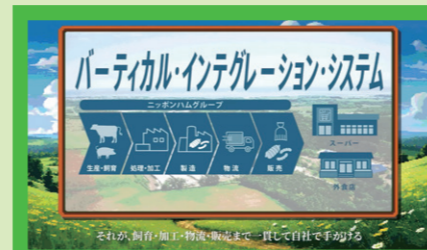
ぱくたんは物流会社のトラックに乗って港へ!港では物流倉庫と貿易会社の従業員に出会う。彼らは24時間365日体制で全国にお肉を届けている。

加工



食肉処理加工場では、新鮮なうちに肉に加工することを、農場では鶏や豚の繁殖から手がけていることを知る。

生産



生産・飼育から販売までを一貫して自社で手がける「パーティカル・インテグレーション・システム」で、ニッポンハムグループはお肉を安定供給していることがわかったのだった。

保管・輸入



あのーこの港にお肉が船で運ばれてくるって聞いたんですが?

お肉はいつたどこから?たんぱく質をめぐるゲームの世界へ

ぱくたんの家に突然やってきた謎の人物「たんぱくコース」。プレゼントを開けると、ぱくたんはゲームの世界に迷い込んでしまう。ゲーム「たんぱくクエスト」の世界で勇者となったぱくたんは、毎日の食卓に並ぶお肉がどこから来るのか突き止める旅に出ることになる。

スタート!!



プレゼントを開けるとそこはゲーム「たんぱくクエスト」の世界だった。ぱくたんは無事にゴールへたどり着けるのか!?

たんぱく質をめぐる旅へ!レッツゴー!

