

株式の概況
Share Data

発行可能株式総数 Authorized shares	570,000,000株
発行済株式総数 Issued and outstanding	214,991,609株
(注) 当社は2018年4月1日付で、株式併合(2株を1株に併合)を実施していますが、上記「発行済株式総数」は当該株式併合前の所有株式数を記載しております。 Note: On April 1, 2018, NH Foods Ltd. performed a share consolidation (two-for-one reverse split), but the number for "Issued and outstanding" above is the number held before the share consolidation.	
株主数 Shareholders	19,430名

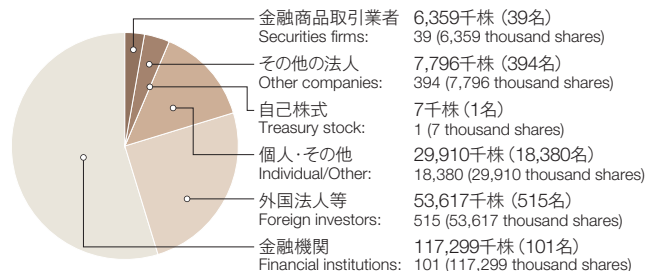
大株主 (10位以上)

Major Shareholders (Leading 10 by holding)

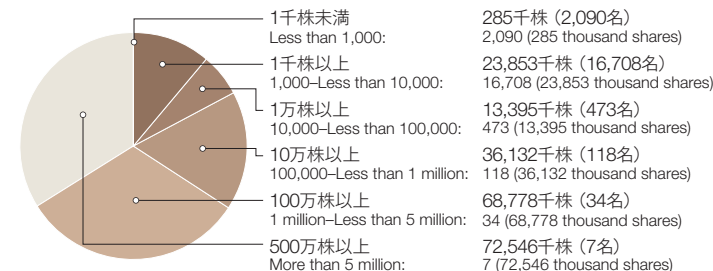
株主名 Name of shareholder	所有株数 (千株) Holding (Thousands of shares)
日本マスタートラスト信託銀行株式会社(信託口) The Master Trust Bank of Japan, Ltd. (Trust account)	25,458
日本トラスティサービス信託銀行株式会社(信託口) Japan Trustee Services Bank, Ltd. (Trust account)	15,205
株式会社百十四銀行 The Hyakujushi Bank, Ltd.	7,537
明治安田生命保険相互会社 Meiji Yasuda Life Insurance Company	7,354
農林中央金庫 The Norinchukin Bank	5,926
日本生命保険相互会社 Nippon Life Insurance Company	5,570
株式会社三菱東京UFJ銀行 The Bank of Tokyo-Mitsubishi UFJ, Ltd.	5,494
株式会社三井住友銀行 Sumitomo Mitsui Banking Corporation	4,650
STATE STREET BANK WEST CLIENT-TREATY 505234	4,632
資産管理サービス信託銀行株式会社(証券投資信託口) Trust & Custody Services Bank, Ltd. (Securities investment trust account)	3,323

(注) 1. 上記のほか、当社所有の自己株式7千株があります。
2. 「株式会社三菱東京UFJ銀行」は2018年4月1日付で商号を「株式会社三菱UFJ銀行」に変更しております。
Note: 1. In addition to the list above, NH Foods Ltd. holds 7 thousand shares of common stock.
2. The Bank of Tokyo-Mitsubishi UFJ, Ltd. changed its name to MUFG Bank, Ltd. on April 1, 2018.

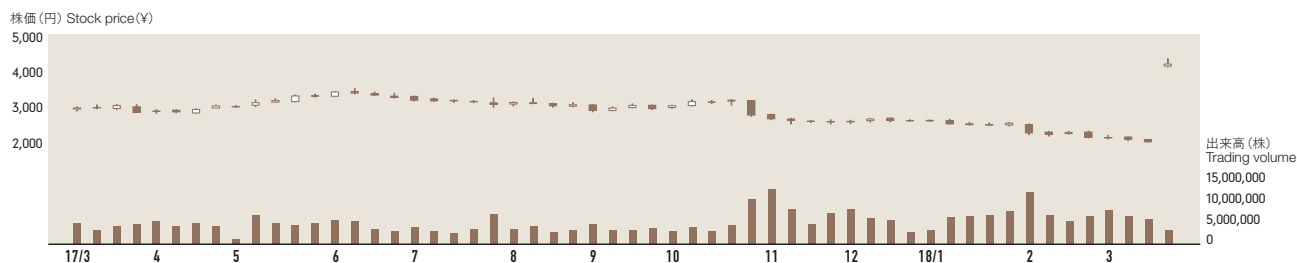
所有者別の状況
Shareholders by Category



所有株数の状況
Shareholders by Holding



株価の推移
Stock Price Trend



会社概要
Corporate Data

商号	日本ハム株式会社	Corporate name	NH Foods Ltd.
設立	1949年5月	Established	May 1949
資本金	362億91百万円	Capital	¥36,291 million
代表取締役社長	畑 佳秀	President	Yoshihide Hata
従業員数 (2018年3月31日現在)	連結 30,655名 単体 2,384名 ※平均臨時雇用者数含む	Employees (As of March 31, 2018)	Consolidated 30,655 Non-Consolidated 2,384 * Including the average number of temporary employees
事業概要	・食肉加工品(ハム・ソーセージなど)および調理食品の製造・販売 ・食肉の生産・処理・販売 ・水産物および乳製品の製造・販売	Main businesses	・Manufacture and sale of processed meats (hams and sausages, etc.) and cooked foods (retort-packed food, pre-prepared foods, etc.) ・Breeding of livestock, and processing and sale of fresh meats ・Production and sale of marine and dairy products
本社住所	〒530-0001 大阪市北区梅田2-4-9 ブリーゼタワー	Head office	Breezé Tower, 4-9, Umeda 2-chome, Kita-ku, Osaka 530-0001, Japan
TEL	06-7525-3026	Telephone	+81-6-7525-3026