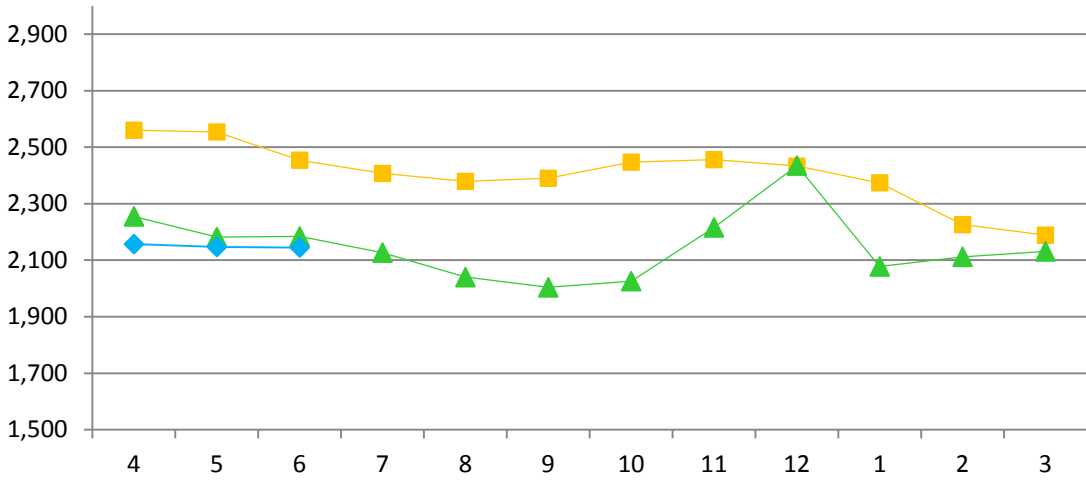


2018年6月度 市場動向資料集

June,2018 Market Trends

日本ハム株式会社
NH Foods Ltd.
July, 25, 2018

【去勢和牛 A-3卸売価格(東京市場、税込)】
Tokyo Market A-3 Wagyu Steer Prices, Tax Included
(¥/kg)

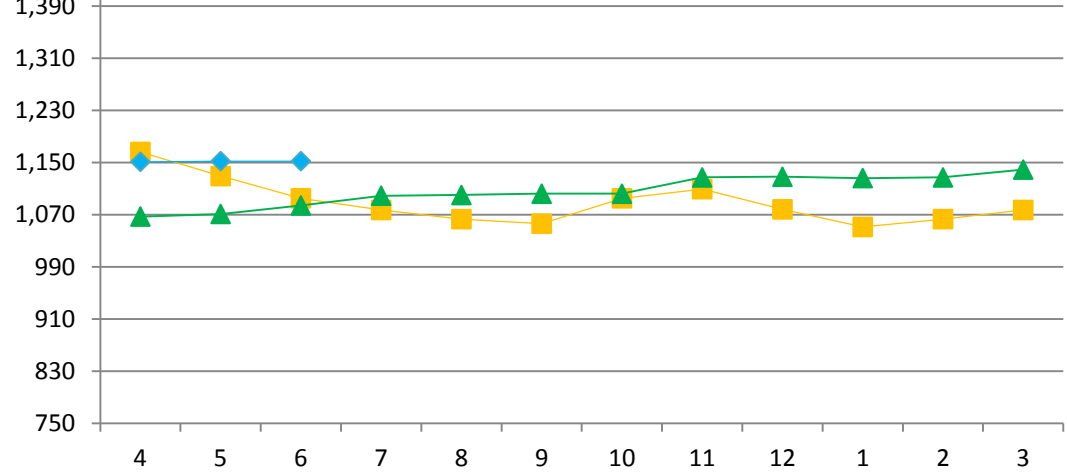


■ 2017年3月期 FY 2017/3
▲ 2018年3月期 FY 2018/3
◆ 2019年3月期 FY 2019/3

(¥/kg)	
前期差 Comparison with the previous year	前月差 Comparison with The previous month
-39	-2

グラフ資料出所: 東京食肉市場株式会社
 Date Source: Tokyo Meat Market Co. Ltd

【豪州産チルドビーフ ショートグレインフルセット価格】
Australian Chilled Beef [Full Set (Short Grain Fed)] Prices
(¥/kg)



■ 2017年3月期 FY 2017/3
▲ 2018年3月期 FY 2018/3
◆ 2019年3月期 FY 2019/3

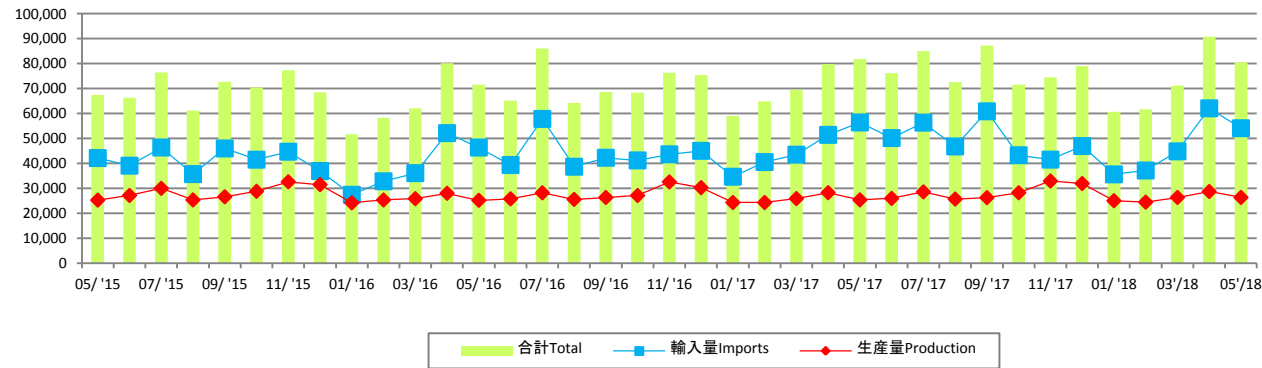
(¥/kg)	
前期差 Comparison with the previous year	前月差 Comparison with The previous month
68	0

グラフ資料出所: 農畜産業振興機構(全て単純平均単価)
 Date Source: Agriculture & Livestock Industries Corporation
 (all graphs based on average prices)

【生産量と輸入量】

Production and Imports

(t)



グラフ資料出所: 農畜産業振興機構

Source: Agriculture & Livestock Industries Corporation

注: 数量は部分肉ベース。輸入量は煮沸肉並びにくず肉のうちほほ肉及び頭肉のみ含む。

Notes: 1. Boneless cuts equivalent

2. Figures for stocks are estimated by ALIC

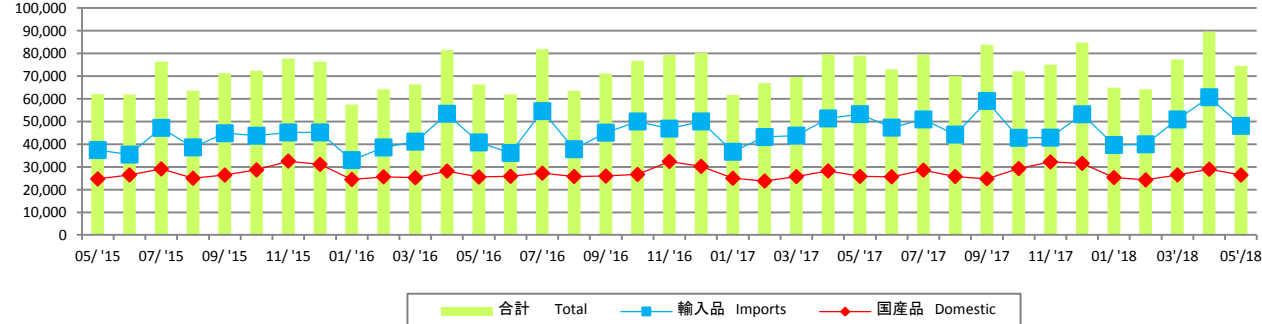
(t)

	前期差 Comparison with The previous year	前月差 Comparison with The previous month
輸入量 Imports	-2,310	-7,974
生産量 Production	989	-2,368

【推定出回り量】

Estimated Marketing Quantity

(t)



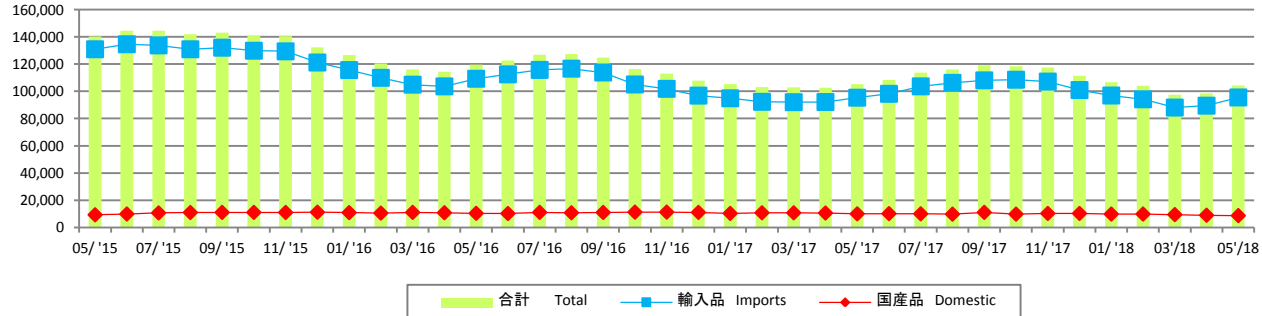
(t)

	前期差 Comparison with The previous year	前月差 Comparison with The previous month
輸入品 Imports	-5,170	-12,622
国産品 Domestic	587	-2,555

【推定期末在庫】

Estimated Ending Stock

(t)

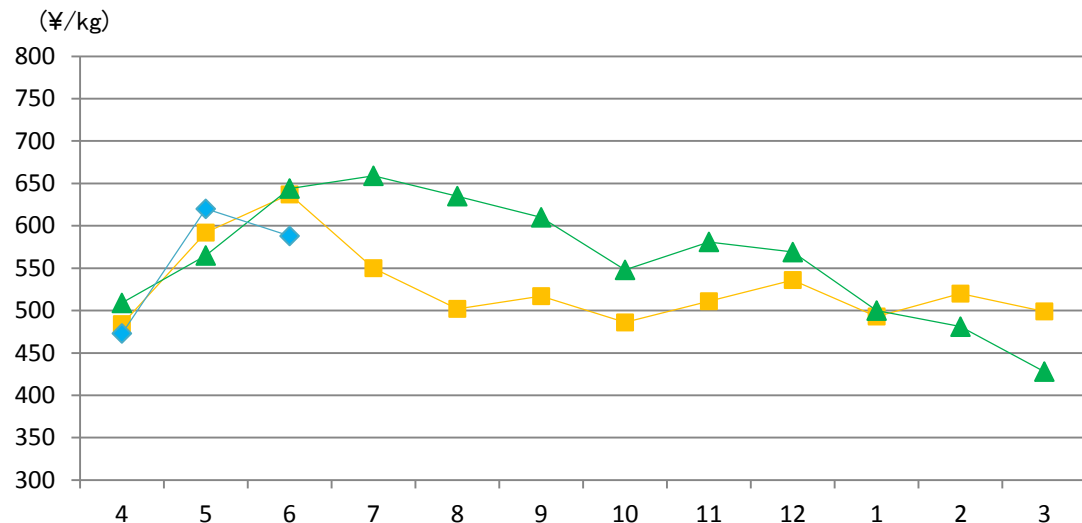


(t)

	前期差 Comparison with The previous year	前月差 Comparison with The previous month
輸入品 Imports	179	6,040
国産品 Domestic	-1,274	-285

【豚肉枝肉卸売価格 上物 東京食肉市場平均価格 税込】

Pork Carcass Prices (Tokyo Market Excellent Grade, monthly average, Tax Included)



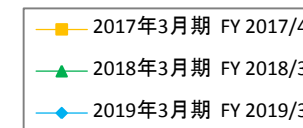
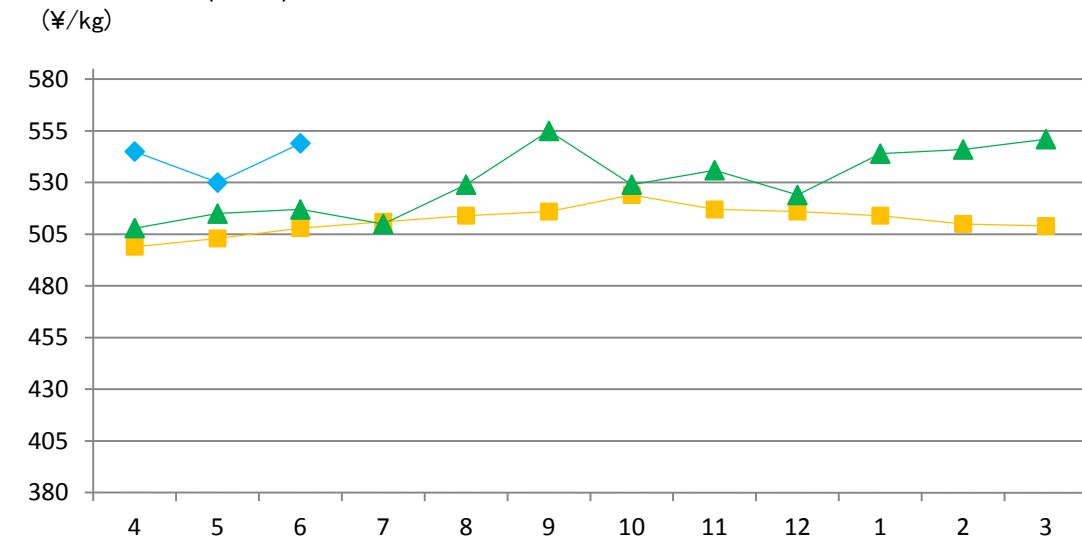
(¥/kg)

前期差 Comparison with the previous year	前月差 Comparison with The previous month
-56	-32

グラフ資料出所: 東京食肉市場株式会社
Date Source: Tokyo Meat Market Co. Ltd

【U.S.冷凍ウデ(英名:ピクニック)価格】

U.S. Frozen Pork (Picnic) Prices



(¥/kg)

前期差 Comparison with the previous year	前月差 Comparison with The previous month
32	19

グラフ資料出所: 農畜産業振興機構(全て単純平均単価)
Date Source: Agriculture & Livestock Industries Corporation
(all graphs based on average prices)

【生産量と輸入量】

Production and Imports

グラフ資料出所：農畜産業振興機構

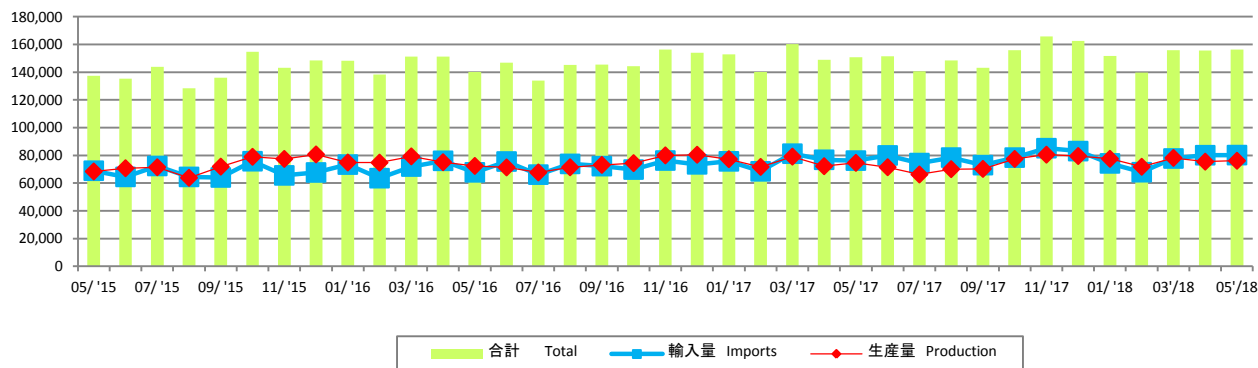
Source: Agriculture & Livestock Industries Corporation

注：数量は部分肉ベース。輸入量は煮沸肉並びにくず肉のうちほほ肉及び頭肉のみ含む。

Notes: 1. Boneless cuts equivalent

2. Figures for stocks are estimated by ALIC

(t)

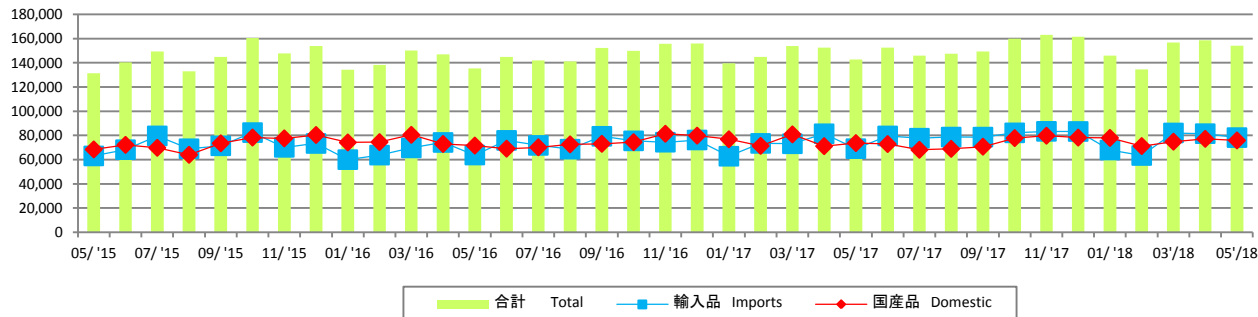


合計 Total 輸入量 Imports 生産量 Production

【推定出回り量】

Estimated Marketing Quantity

(t)

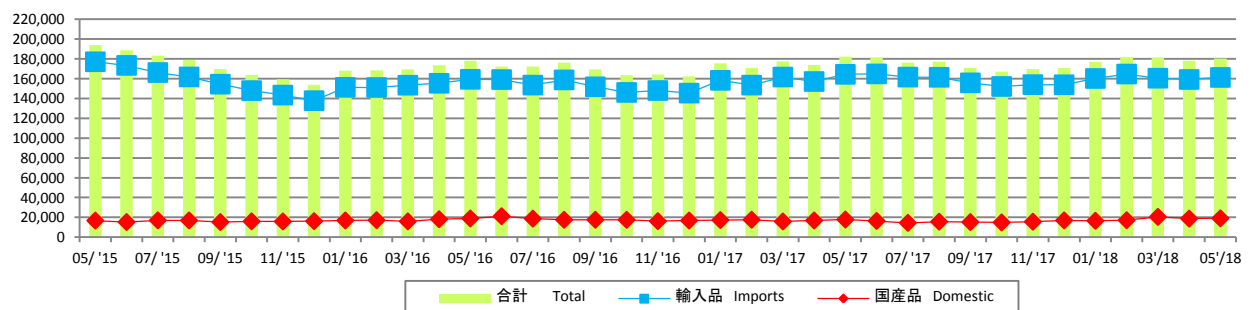


合計 Total 輸入品 Imports 国産品 Domestic

【推定期末在庫】

Estimated Ending Stock

(t)



合計 Total 輸入品 Imports 国産品 Domestic

(t)

	前期差 Comparison with The previous year	前月差 Comparison with The previous month
輸入量 Imports	3,958	83
生産量 Production	1,532	656

(t)

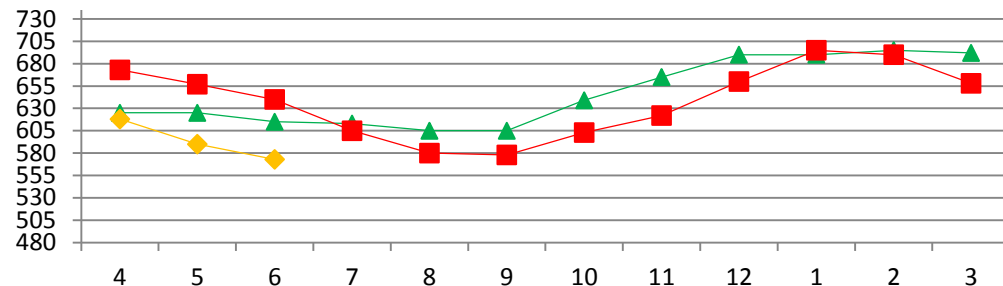
	前期差 Comparison with The previous year	前月差 Comparison with The previous month
輸入品 Imports	9,156	-3,256
国産品 Domestic	2,183	-1,286

(t)

	前期差 Comparison with The previous year	前月差 Comparison with The previous month
輸入品 Imports	-3,140	2,052
国産品 Domestic	1,224	268

【鶏肉卸売価格(モモ肉、税抜)】

Domestic Chicken Thigh Meat Wholesale Prices
(¥/kg)



グラフ資料出所: 食品産業新聞社畜産日報掲載分から単純平均単価

Date Source: "DAILY MEAT & LIVESTOCK"

which is a trade business paper published in Japan(all graphs based on Average Price)

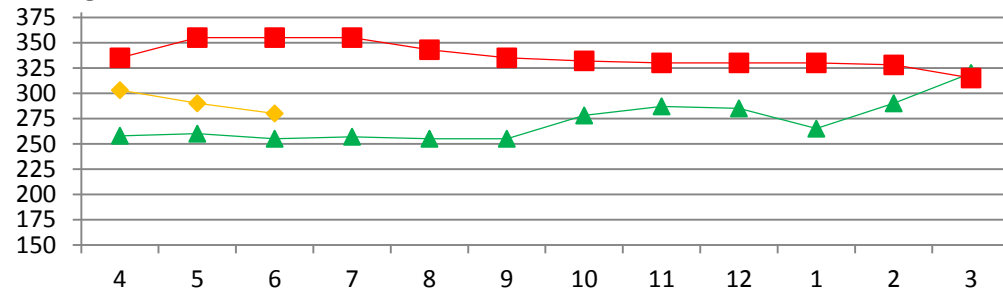


(¥/kg)

前期差 Comparison with the previous year	前月差 Comparison with The previous month
-67	-17

【鶏肉卸売価格(ムネ肉、税抜)】

Domestic Chicken Breast Meat Wholesale Prices
(¥/kg)

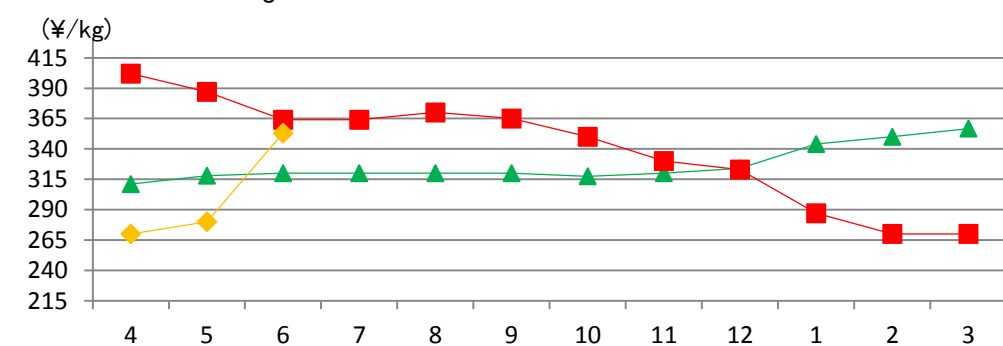


(¥/kg)

前期差 Comparison with the previous year	前月差 Comparison with The previous month
-75	-10

【ブラジル産もも肉価格】

Brazilian Chicken Thigh Prices
(¥/kg)

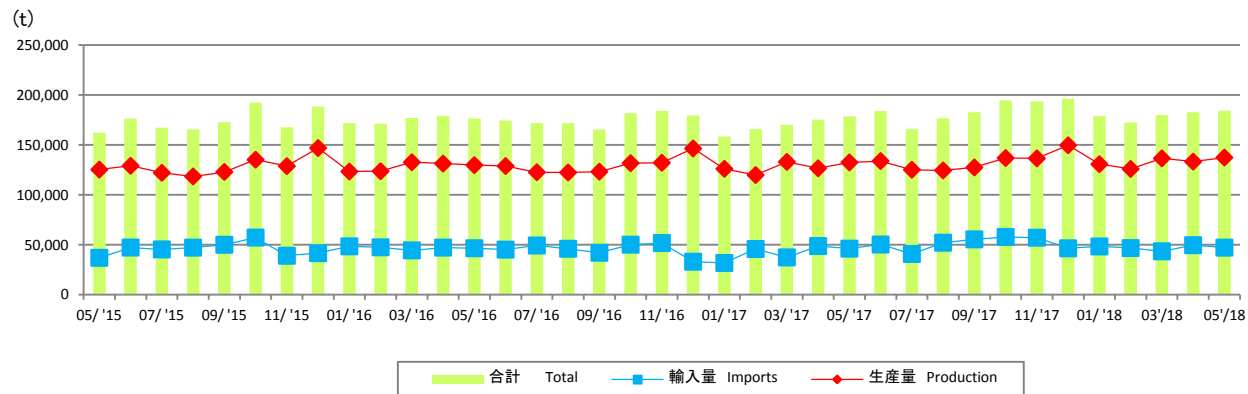


(¥/kg)

前期差 Comparison with the previous year	前月差 Comparison with The previous month
-11	73

【生産量と輸入量】

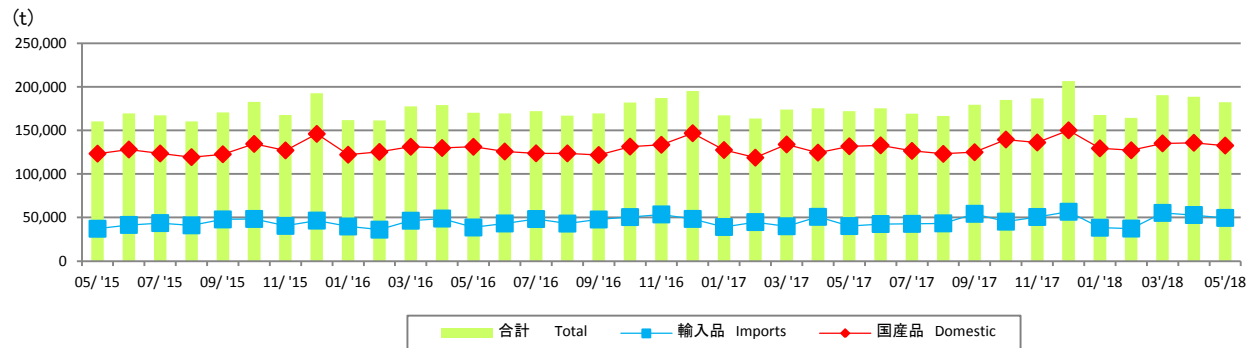
Production and Imports



合計 Total 輸入量 Imports 生産量 Production

【推定出回り量】

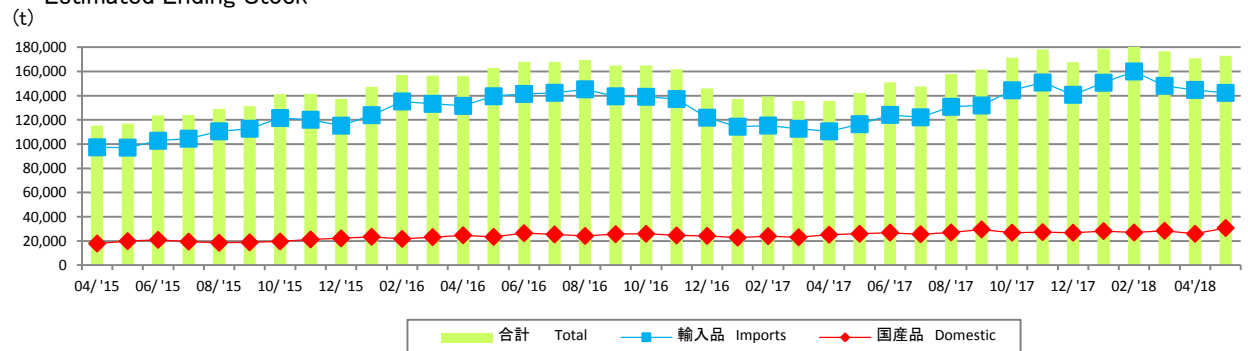
Estimated Marketing Quantity



合計 Total 輸入品 Imports 国産品 Domestic

【推定期末在庫】

Estimated Ending Stock



合計 Total 輸入品 Imports 国産品 Domestic

グラフ資料出所: 農畜産業振興機構

Source: Agriculture & Livestock Industries Corporation

注: 生産量は骨付き肉ベース。成鶏肉を含む。輸入量には鶏肉以外の家禽肉を含まない。

注: 生産量、国産品の推定出回り量は2010年2月をもって公表終了。

Notes: 1. *Bone in cuts equivalent

2. Figures for stocks are estimated by ALIC

3. *The production quantity and the estimated marketing quantity on the domestic one are made public only until February, 2010.

	前期差 Comparison with The previous year	前月差 Comparison with The previous month
輸入量 Imports	1,027	-2,428
生産量 Production	4,883	4,097

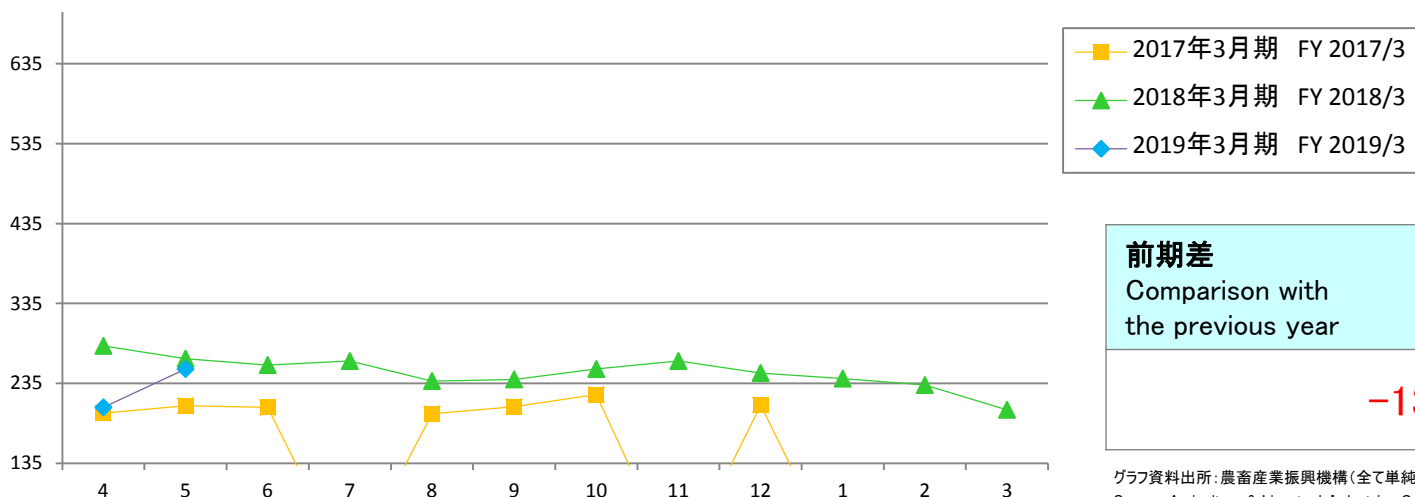
	前期差 Comparison with The previous year	前月差 Comparison with The previous month
輸入品 Imports	9,371	-3,309
国産品 Domestic	810	-3,188

	前期差 Comparison with The previous year	前月差 Comparison with The previous month
輸入品 Imports	25,870	-2,452
国産品 Domestic	4,796	4,780

【脱脂粉乳輸入価格(CIF)】

Skim milk (CIF ALIC purchase price)

(¥/kg)



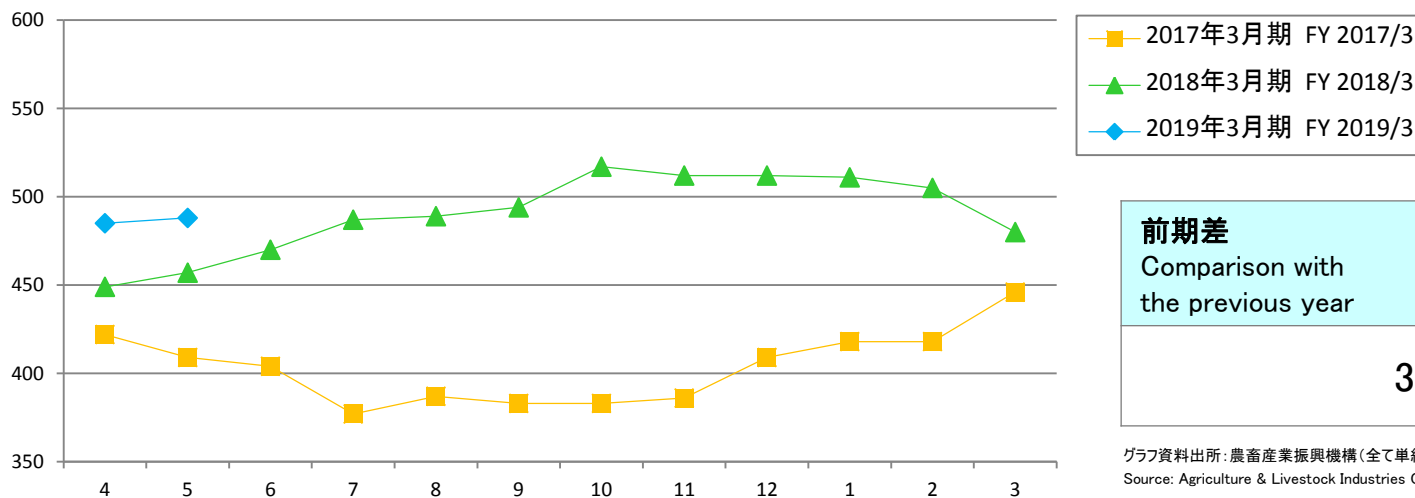
前期差 Comparison with the previous year	前月差 Comparison with The previous month
-13	48

グラフ資料出所：農畜産業振興機構(全て単純平均単価)
Source: Agriculture & Livestock Industries Corporation (all graphs based on average prices)

【ナチュラルチーズ輸入価格】

Natural cheese (CIF)

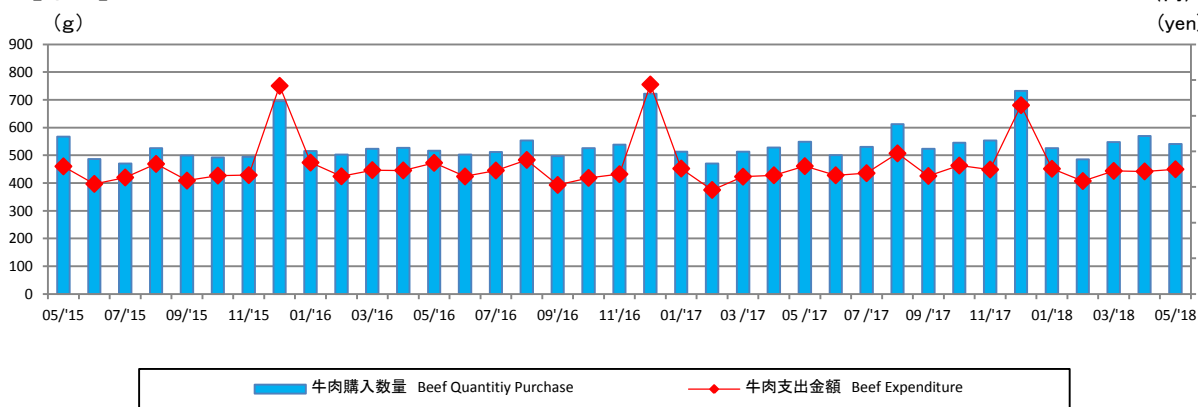
(¥/kg)



前期差 Comparison with the previous year	前月差 Comparison with The previous month
31	3

グラフ資料出所：農畜産業振興機構(全て単純平均単価)
Source: Agriculture & Livestock Industries Corporation (all graphs based on average prices)

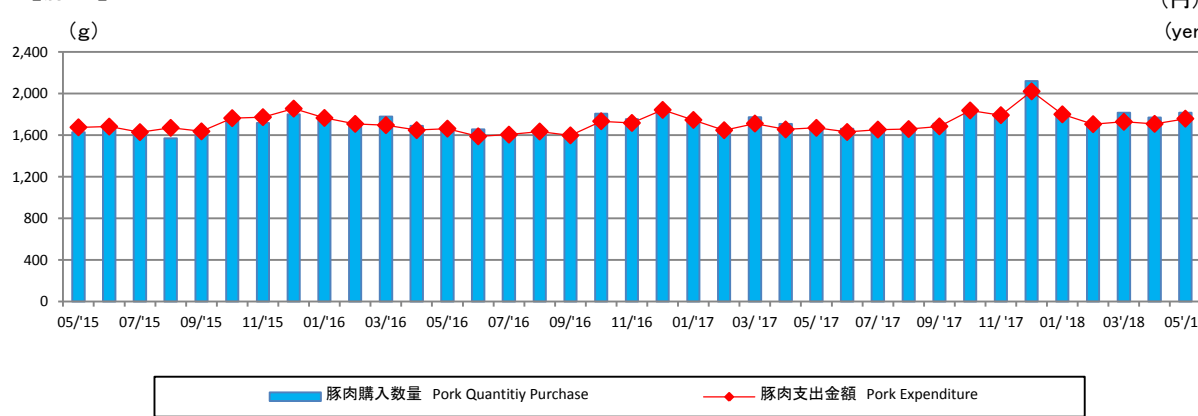
【牛肉】 Beef



グラフ資料出所: 総務省「家計調査」
 Source: Ministry of Internal Affairs and Communications "Family Income and Expenditure Survey"
 二人以上の世帯(農林漁家世帯を除く)
 Two-or-more-person Households (Not including agricultural, forestry and fisheries households)

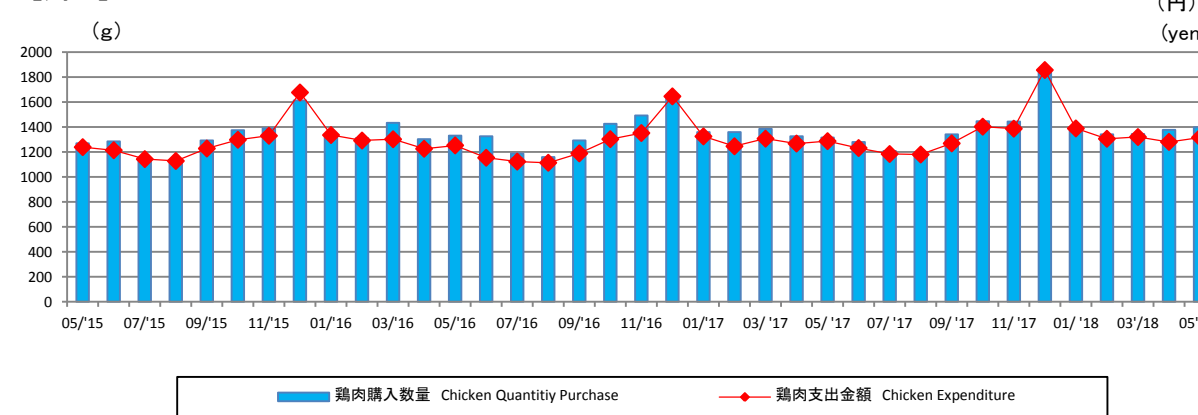
	前期差 Comparison with The previous year	前月差 Comparison with The previous month
購入数量(g) Quantity Purchase(g)	-8	-29
支出金額(円) Expenditure (yen)	-44	30

【豚肉】 Pork



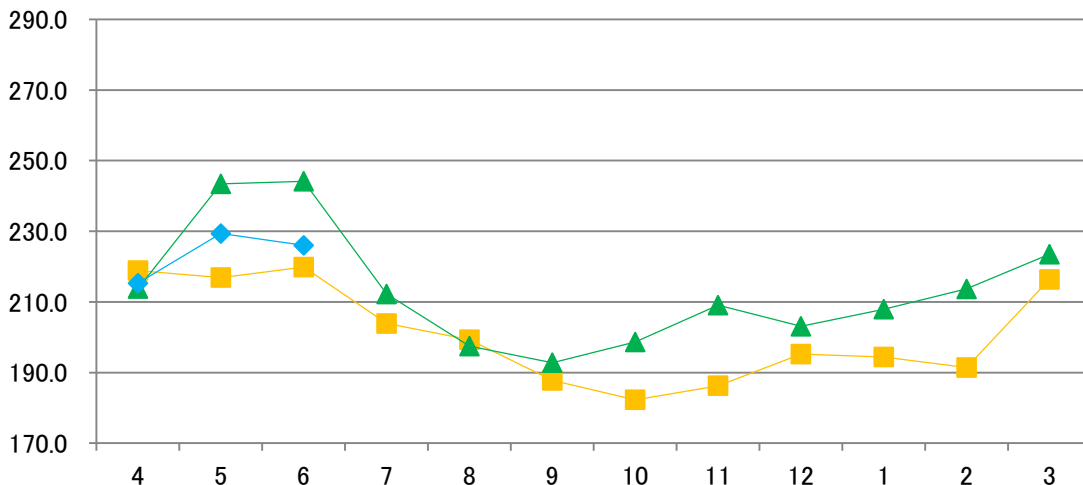
	前期差 Comparison with The previous year	前月差 Comparison with The previous month
購入数量(g) Quantity Purchase(g)	131	46
支出金額(円) Expenditure (yen)	129	73

【鶏肉】 Chicken



	前期差 Comparison with The previous year	前月差 Comparison with The previous month
購入数量(g) Quantity Purchase(g)	81	19
支出金額(円) Expenditure (yen)	29	35

【米国産 牛肉カットアウトバリュー 枝肉ベース】
 Beef Boxed cutout, Choice 1-3, 600-900 lbs
 (ドル/100ポンド)
 (US \$/cwt)



■ 2017年3月期 FY 2017/3
 ▲ 2018年3月期 FY 2018/3
 ◆ 2019年3月期 FY 2019/3

(ドル/100ポンド)
(US \$/cwt)

前期差 Comparison with the previous year	前月差 Comparison with The previous month
-18.2	-3.3

グラフ資料出所: 米国食肉輸出連合会
 Source: U.S. Meat Export Federation

【米国産 豚肉カットアウトバリュー 枝肉ベース】
 Pork Cutout composite carcass, 53-54% lean
 (ドル/100ポンド)
 (US \$/cwt)



■ 2017年3月期 FY 2017/3
 ▲ 2018年3月期 FY 2018/3
 ◆ 2019年3月期 FY 2019/3

(ドル/100ポンド)
(US \$/cwt)

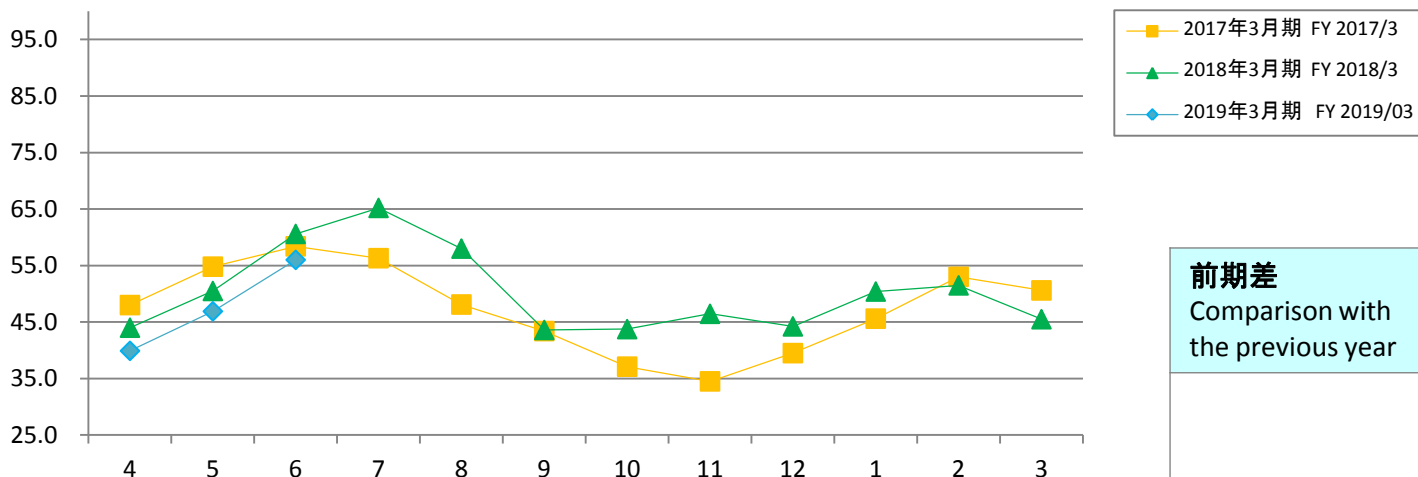
前期差 Comparison with the previous year	前月差 Comparison with The previous month
-15.1	8.1

グラフ資料出所: 米国食肉輸出連合会
 Source: U.S. Meat Export Federation

【米国産 肥育豚価格(生産者販売価格)】

Live U.S. Fattening Pig Prices (Pig Sales Price)

(セント/ポンド)
(US ¢/lb)



(セント/ポンド)
(US ¢/lb)

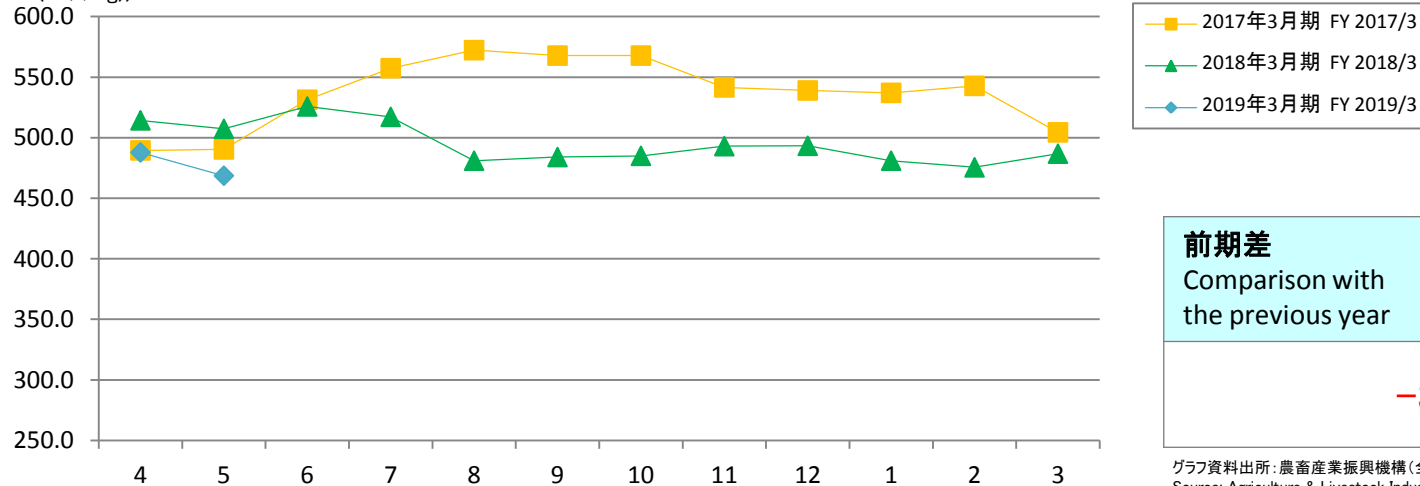
前期差 Comparison with the previous year	前月差 Comparison with The previous month
-4.6	9.1

グラフ資料出所: 農畜産業振興機構 (全て単純平均単価)
Source: Agriculture & Livestock Industries Corporation (all graphs based on average prices)

【豪州産 肥育牛価格(生産者販売価格)】

Live Australian Fattening Cattle Prices (Cattle Sales Price)

(豪セント/kg)
(A ¢/kg)



(豪セント/kg)
(A ¢/kg)

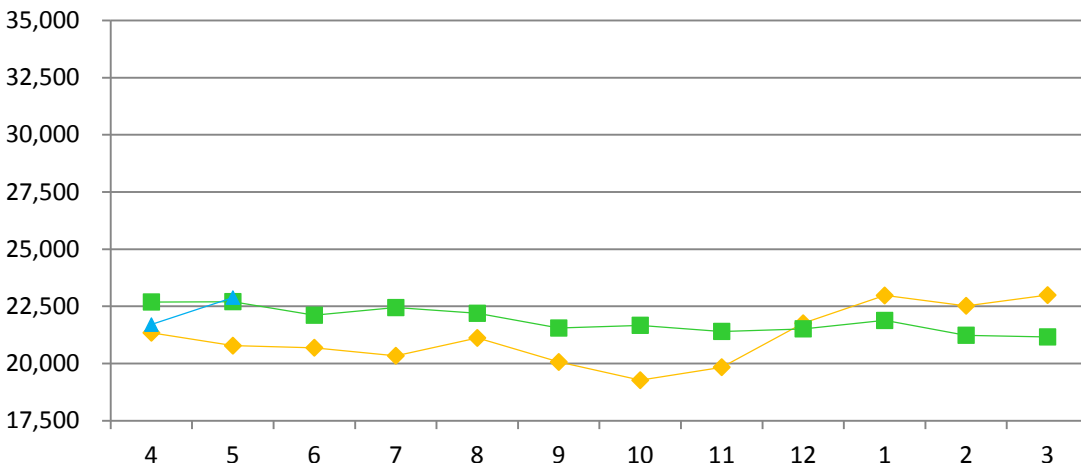
前期差 Comparison with the previous year	前月差 Comparison with The previous month
-38.7	-19.2

グラフ資料出所: 農畜産業振興機構 (全て単純平均単価)
Source: Agriculture & Livestock Industries Corporation (all graphs based on average prices)

【とうもろこしの輸入価格】

Imported Corn Prices

(円/トン)
(¥/t)



- ◆ 2017年3月期 FY 2017/3
- 2018年3月期 FY 2018/3
- ▲ 2019年3月期 FY 2019/3

(円/トン)
(¥/t)

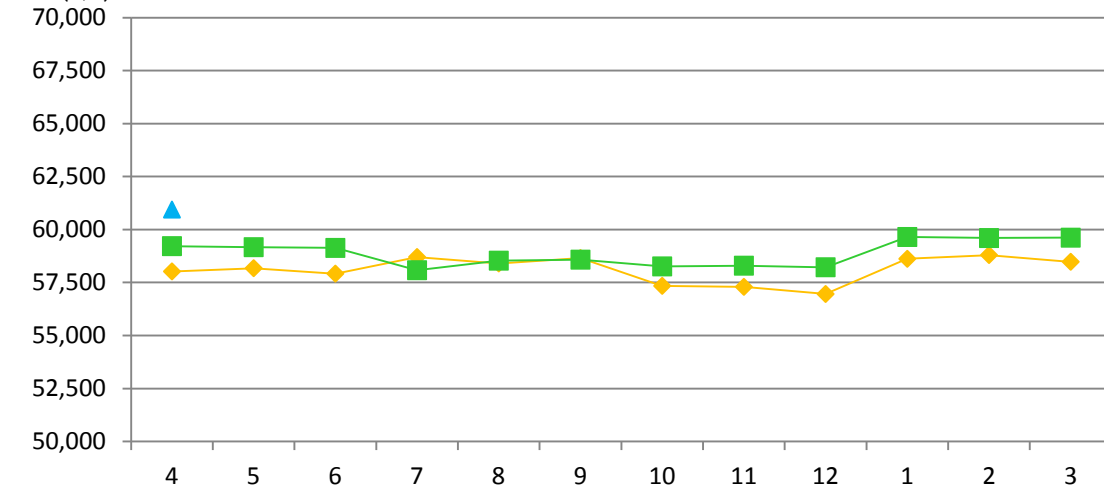
前期差 Comparison with the previous year	前月差 Comparison with The previous month
178	1,182

グラフ資料出所: 農畜産業振興機構 (全て単純平均単価)
Source: Agriculture & Livestock Industries Corporation (all graphs based on average prices)

【配合飼料の価格】

Mixed Feed Prices

(円/トン)
(¥/t)



- ◆ 2017年3月期 FY 2017/3
- 2018年3月期 FY 2018/3
- ▲ 2019年3月期 FY 2019/3

(円/トン)
(¥/t)

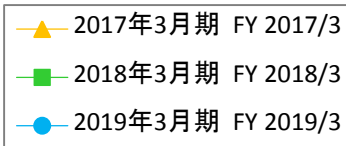
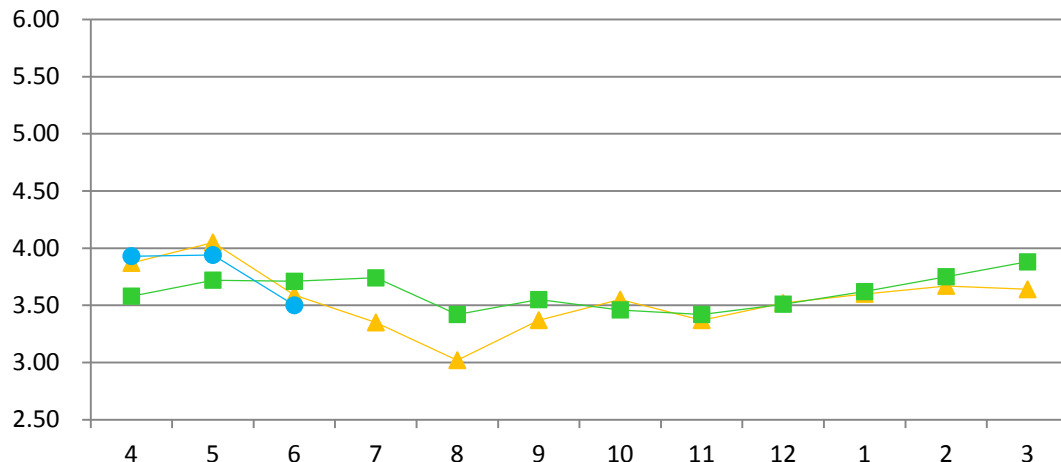
前期差 Comparison with the previous year	前月差 Comparison with The previous month
1,726	1,327

グラフ資料出所: 農畜産業振興機構 (全て単純平均単価)
Source: Agriculture & Livestock Industries Corporation (all graphs based on average prices)

【シカゴ商品取引所とうもろこし先物相場価格】

CBOT corn futures market price

(ドル/ブッシェル)
(dollar/bushel)



(ドル/ブッシェル)
(dollar/bushel)

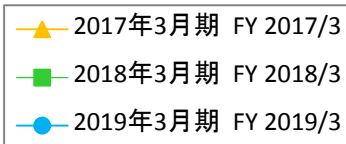
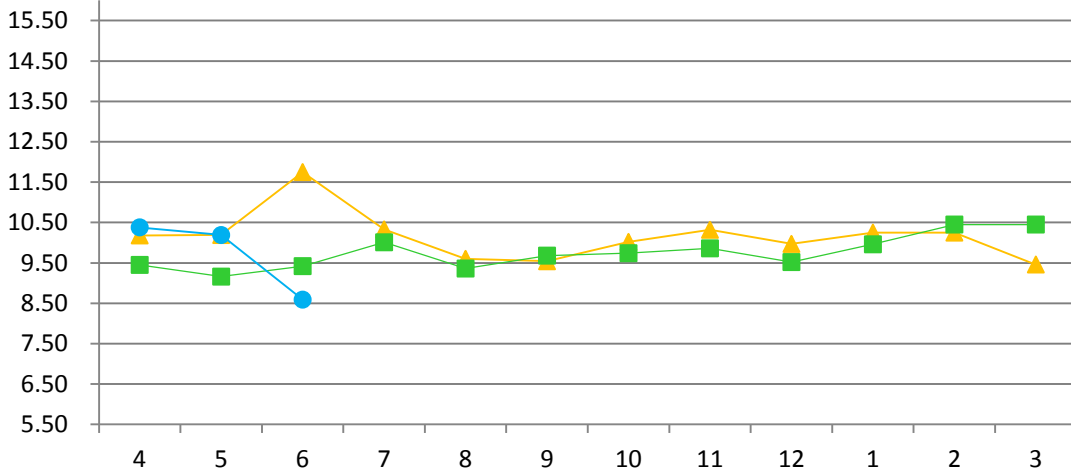
前期差 Comparison with the previous year	前月差 Comparison with The previous month
-0.21	-0.44

グラフ資料出所: 農畜産業振興機構(月末時点での期近の終値)
Source: Agriculture & Livestock Industries Corporation (The latest closing price as of the end of the month)

【シカゴ商品取引所大豆先物相場価格】

CBOT soybean futures market price

(ドル/ブッシェル)
(dollar/bushel)



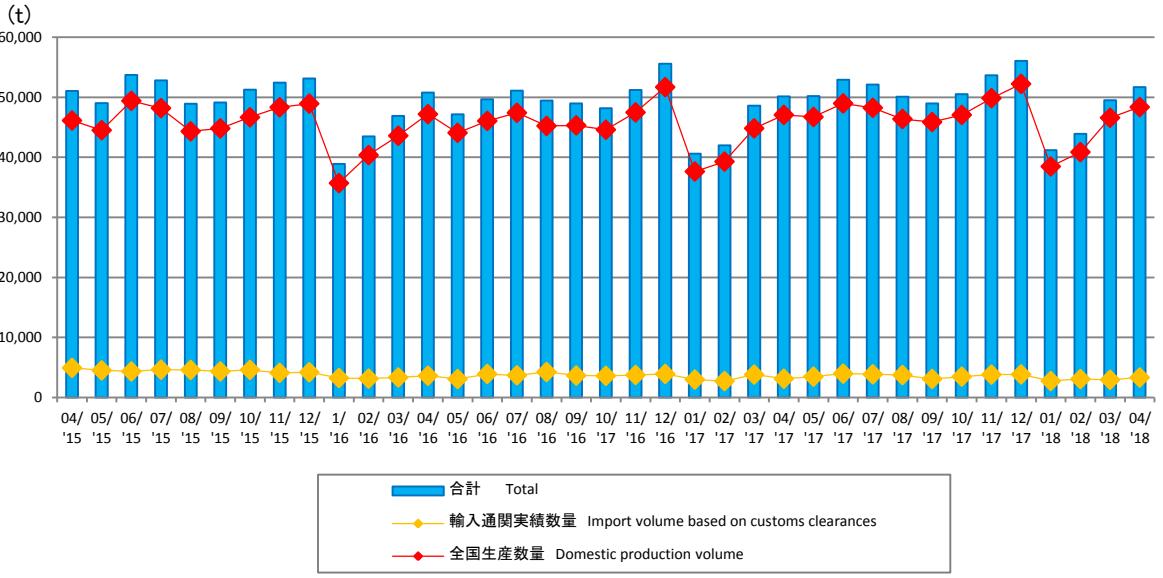
(ドル/ブッシェル)
(dollar/bushel)

前期差 Comparison with the previous year	前月差 Comparison with The previous month
-0.83	-1.60

グラフ資料出所: 農畜産業振興機構(月末時点での期近の終値)
Source: Agriculture & Livestock Industries Corporation (The latest closing price as of the end of the month)

【ハム・ソーセージ全国生産数量・輸入通関実績数量】

Production and Import Volume Based on Customs Clearances for Hams and Sausages

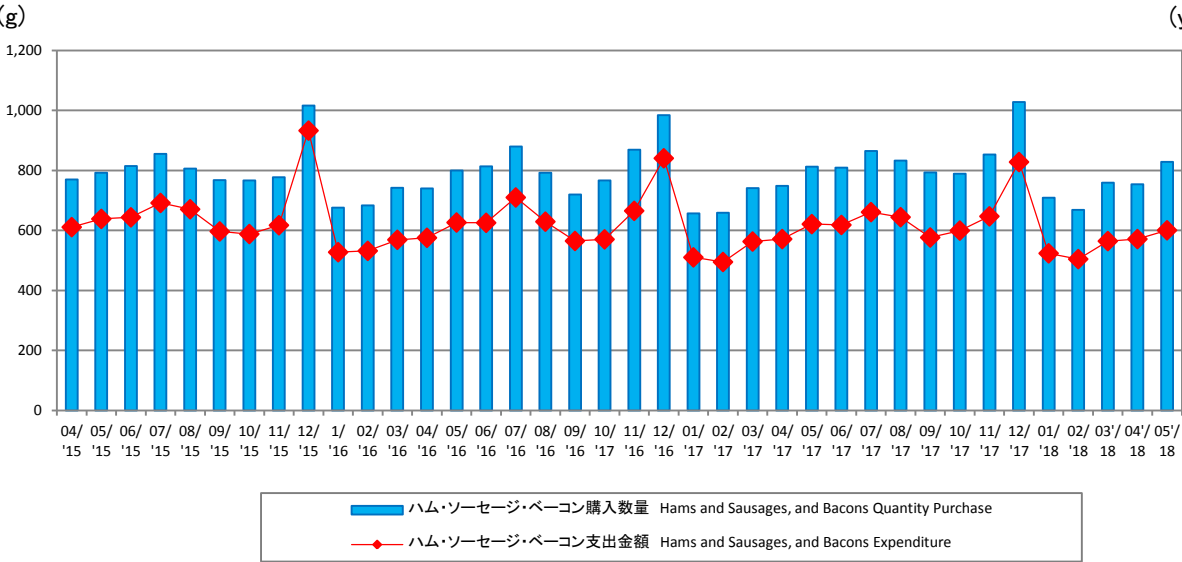


グラフ資料出所: 日本食肉加工協会
Source: Japan Meat Processor Association

	前期比 Comparison with The previous year	前月比 Comparison with The previous month
輸入量 Imports	6.6	12.8
生産数量 Production	2.8	3.8
合計 Total	3.0	4.4

【家計調査 ハム・ソーセージ・ベーコン購入数量 / 支出金額】

Family Income and Expenditure Survey for Hams and Sausages, and Bacons



グラフ資料出所: 総務省「家計調査」
Source: Ministry of Internal Affairs and Communications "Family Income and Expenditure Survey"
二人以上の世帯(農林漁家世帯を除く)
Two-or-more-person Households (Not including agricultural, forestry and fisheries households)

	前期差 Comparison with The previous year	前月差 Comparison with The previous month
購入数量(g) Quantity Purchase(g)	15	74
支出金額(円) Expenditure (yen)	-43	61

○牛肉相場(P2)

去勢和牛 A-3 (東京市場、税込、円/KG)

出所: 東京食肉市場株式会社

	4月	5月	6月	7月	8月	9月	10月	11月	12月	1月	2月	3月	年度平均
2017年3月期	2,560	2,554	2,454	2,407	2,379	2,390	2,447	2,456	2,433	2,374	2,226	2,189	2,406
2018年3月期	2,255	2,182	2,184	2,127	2,040	2,004	2,026	2,216	2,435	2,078	2,112	2,131	2,149
2019年3月期	2,157	2,147	2,145										2,150

豪州チルドビーフ ショートグレインフルセット(円/KG)

出所: 農畜産業振興機構(全て単純平均単価)

	4月	5月	6月	7月	8月	9月	10月	11月	12月	1月	2月	3月	年度平均
2017年3月期	1,166	1,129	1,095	1,077	1,063	1,056	1,095	1,109	1,078	1,051	1,063	1,077	1,088
2018年3月期	1,067	1,071	1,084	1,099	1,100	1,102	1,102	1,127	1,128	1,126	1,127	1,139	1,106
2019年3月期	1,151	1,152	1,152										1,152

○豚肉相場(P4)

豚肉枝肉卸売価格 上物 東京市場平均価格、税込(円/KG)

出所: 東京食肉市場株式会社

	4月	5月	6月	7月	8月	9月	10月	11月	12月	1月	2月	3月	年度平均
2017年3月期	484	592	637	550	502	517	486	511	536	493	520	499	527
2018年3月期	509	565	644	659	635	610	548	581	569	500	481	428	561
2019年3月期	473	620	588										560

US冷凍ウデ(ピクニック) (円/KG)

※ピクニックとは部位の名前です。

出所: 農畜産業振興機構(全て単純平均単価)

	4月	5月	6月	7月	8月	9月	10月	11月	12月	1月	2月	3月	年度平均
2017年3月期	499	503	508	511	514	516	524	517	516	514	510	509	512
2018年3月期	508	515	517	510	529	555	529	536	524	544	546	551	530
2019年3月期	545	530	549										541

○鶏肉相場(P6)

鶏肉卸売価格(モモ肉、税抜、円/KG)

出所: 食品産業新聞社畜産日報掲載分から単純平均単価

	4月	5月	6月	7月	8月	9月	10月	11月	12月	1月	2月	3月	年度平均
2017年3月期	625	625	615	613	605	605	639	665	690	690	695	692	647
2018年3月期	673	657	640	605	580	578	603	622	660	695	690	658	638
2019年3月期	618	590	573										594

鶏肉卸売価格(ムネ肉、税抜、円/KG)

出所: 食品産業新聞社畜産日報掲載分から単純平均単価

	4月	5月	6月	7月	8月	9月	10月	11月	12月	1月	2月	3月	年度平均
2017年3月期	258	260	255	257	255	255	278	287	285	265	290	320	272
2018年3月期	335	355	355	355	343	335	332	330	330	330	328	315	337
2019年3月期	303	290	280										291

ブラジル もも肉価格(円/KG)

出所: 食品産業新聞社畜産日報掲載分から単純平均単価

	4月	5月	6月	7月	8月	9月	10月	11月	12月	1月	2月	3月	年度平均
2017年3月期	311	318	320	320	320	320	318	320	324	344	350	357	327
2018年3月期	402	387	364	364	370	365	350	330	323	287	270	270	340
2019年3月期	270	280	353										301

○海外食肉相場(P10)

米国産 牛肉カットアウトバリュー 枝肉ベース (ドル/100ポンド)

出所: 米国食肉輸出連合会

	4月	5月	6月	7月	8月	9月	10月	11月	12月	1月	2月	3月	年度平均
2017年3月期	218.9	216.9	219.9	203.9	199.3	187.8	182.3	186.3	195.2	194.4	191.4	216.4	201.0
2018年3月期	213.8	243.4	244.2	212.2	197.5	192.8	198.7	209.1	203.1	207.9	213.7	223.5	213.3
2019年3月期	215.3	229.3	226.0										

米国産 豚肉カットアウトバリュー 枝肉ベース (ドル/100ポンド)

出所: 米国食肉輸出連合会

	4月	5月	6月	7月	8月	9月	10月	11月	12月	1月	2月	3月	年度平均
2017年3月期	79.5	85.6	88.0	87.8	76.3	72.8	73.1	73.8	78.1	80.7	83.8	79.9	79.9
2018年3月期	74.8	84.8	97.1	103.0	91.0	77.4	75.1	81.6	79.2	80.9	78.2	72.9	83.1
2019年3月期	68.0	73.9	82.0										

○海外生体相場(P11)

米国 肥育豚価格 (生産者販売価格、セント/ポンド)

出所: 農畜産業振興機構(全て単純平均単価)

	4月	5月	6月	7月	8月	9月	10月	11月	12月	1月	2月	3月	年度平均
2017年3月期	48.0	54.8	58.4	56.3	48.1	43.4	37.1	34.5	39.5	45.6	53.0	50.6	47.4
2018年3月期	44.0	50.5	60.6	65.2	58.0	43.6	43.8	46.5	44.2	50.4	51.5	45.5	50.4
2019年3月期	39.9	46.9	56.0										

豪州 肥育牛価格 (生産者販売価格、豪セント/KG)

出所: 農畜産業振興機構(全て単純平均単価)

	4月	5月	6月	7月	8月	9月	10月	11月	12月	1月	2月	3月	年度平均
2017年3月期	489.5	490.3	531.3	557.4	572.3	567.8	567.8	541.5	539.0	537.0	542.8	504.4	536.8
2018年3月期	514.3	507.3	525.8	517.2	481.0	484.0	485.0	493.0	493.3	481.0	475.5	486.8	495.4
2019年3月期	487.8	468.6											

○飼料価格相場(P12～13)

とうもろこしの輸入価格

(円/トン)

出所:農畜産業振興機構(全て単純平均単価)

	4月	5月	6月	7月	8月	9月	10月	11月	12月	1月	2月	3月	年度平均
2017年3月期	21,345	20,779	20,689	20,338	21,117	20,066	19,269	19,838	21,759	22,974	22,523	22,990	21,141
2018年3月期	22,690	22,705	22,112	22,446	22,196	21,551	21,670	21,404	21,516	21,883	21,235	21,163	21,881
2019年3月期	21,701	22,883											22,292

配合飼料の価格動向

(円/トン)

出所:農畜産業振興機構(全て単純平均単価)

	4月	5月	6月	7月	8月	9月	10月	11月	12月	1月	2月	3月	年度平均
2017年3月期	58,025	58,178	57,921	58,705	58,402	58,656	57,344	57,297	56,960	58,620	58,798	58,480	58,116
2018年3月期	59,218	59,169	59,134	58,082	58,533	58,581	58,262	58,296	58,222	59,650	59,600	59,617	58,864
2019年3月期	60,944												60,944

シカゴ商品取引所とうもろこし先物相場価格(期近、当月最終日の終値)

(USドル/ブッシェル)

出所:農畜産業振興機構(全て単純平均単価)

	4月	5月	6月	7月	8月	9月	10月	11月	12月	1月	2月	3月	年度平均
2017年3月期	3.87	4.05	3.59	3.35	3.02	3.37	3.55	3.37	3.52	3.60	3.67	3.64	3.55
2018年3月期	3.58	3.72	3.71	3.74	3.42	3.55	3.46	3.42	3.51	3.62	3.75	3.88	3.61
2019年3月期	3.93	3.94	3.50										3.79

シカゴ商品取引所大豆先物相場価格(期近、当月最終日の終値)

(USドル/ブッシェル)

出所:農畜産業振興機構(全て単純平均単価)

	4月	5月	6月	7月	8月	9月	10月	11月	12月	1月	2月	3月	年度平均
2017年3月期	10.18	10.79	11.75	10.33	9.60	9.54	10.02	10.32	9.97	10.25	10.25	9.46	10.21
2018年3月期	9.45	9.16	9.42	10.01	9.36	9.68	9.74	9.86	9.52	9.96	10.45	10.45	9.76
2019年3月期	10.38	10.19	8.59										9.72

○牛肉需給動向(P3)

(t) 出所:農畜産業振興機構

2017年3月期	4月	5月	6月	7月	8月	9月	10月	11月	12月	1月	2月	3月	年間合計
供給量	80,247	71,648	65,228	86,112	64,348	68,687	68,434	76,299	75,416	59,082	64,966	69,485	849,952
うち生産量	28,070	25,248	25,845	28,250	25,631	26,387	27,186	32,619	30,336	24,378	24,366	25,941	324,258
うち輸入量	52,177	46,399	39,383	57,861	38,717	42,300	41,249	43,680	45,080	34,705	40,600	43,544	525,694
推定出回り量	81,637	66,351	62,027	81,842	63,597	71,083	76,746	79,307	80,299	61,691	66,957	69,560	861,098
うち国産品	28,188	25,560	25,862	27,255	25,793	25,973	26,704	32,413	30,255	24,999	23,790	25,742	322,533
うち輸入品	53,449	40,791	36,165	54,587	37,804	45,111	50,042	46,894	50,045	36,692	43,168	43,818	538,565
推定期末在庫	114,468	119,657	122,722	126,832	127,438	124,861	116,319	113,126	107,940	105,235	103,098	102,793	-
うち国産品	10,849	10,430	10,277	11,113	10,806	11,040	11,291	11,312	11,091	10,373	10,804	10,773	-
うち輸入品	103,619	109,227	112,445	115,719	116,632	113,821	105,028	101,814	96,849	94,862	92,294	92,020	-

2018年3月期	4月	5月	6月	7月	8月	9月	10月	11月	12月	1月	2月	3月	年間合計
供給量	79,799	81,864	76,226	85,016	72,612	87,228	71,607	74,541	78,977	60,728	61,721	71,266	901,584
うち生産量	28,315	25,418	26,025	28,628	25,762	26,318	28,288	32,986	31,983	25,080	24,521	26,406	329,730
うち輸入量	51,484	56,446	50,202	56,387	46,850	60,910	43,318	41,554	46,994	35,648	37,200	44,860	571,854
推定出回り量	79,611	79,100	73,011	79,497	70,056	83,873	72,136	75,114	84,776	64,988	64,249	77,427	903,840
うち国産品	28,250	25,834	25,654	28,572	25,793	24,786	29,303	32,195	31,554	25,321	24,279	26,496	328,036
うち輸入品	51,361	53,266	47,358	50,925	44,264	59,087	42,833	42,919	53,222	39,667	39,970	50,931	575,804
推定期末在庫	102,782	105,338	108,356	113,667	116,028	119,146	118,344	117,485	111,252	106,781	104,037	97,568	-
うち国産品	10,639	10,015	10,189	10,038	9,813	11,108	9,821	10,327	10,322	9,870	9,896	9,498	-
うち輸入品	92,143	95,323	98,167	103,629	106,215	108,038	108,523	107,158	100,930	96,911	94,141	88,070	-

2019年3月期	4月	5月	6月	7月	8月	9月	10月	11月	12月	1月	2月	3月	年間合計
供給量	90,885	80,543											171,428
うち生産量	28,775	26,407											55,182
うち輸入量	62,110	54,136											116,246
推定出回り量	89,694	74,517											164,211
うち国産品	28,976	26,421											55,397
うち輸入品	60,718	48,096											108,814
推定期末在庫	98,488	104,243											-
うち国産品	9,026	8,741											-
うち輸入品	89,462	95,502											-

○豚肉需給動向(P5)

(t) 出所:農畜産業振興機構

2017年3月期	4月	5月	6月	7月	8月	9月	10月	11月	12月	1月	2月	3月	年間合計
供給量	151,202	140,218	146,942	133,866	145,319	145,425	144,235	156,347	154,073	152,993	140,245	160,369	1,771,233
うち生産量	75,097	72,419	71,337	67,725	71,438	73,143	74,439	80,028	80,498	77,272	71,706	79,126	894,227
うち輸入量	76,105	67,799	75,605	66,141	73,881	72,282	69,796	76,319	73,575	75,721	68,539	81,243	877,006
推定出回り量	147,069	135,391	144,891	141,877	141,196	152,288	149,881	155,741	156,000	139,571	144,741	153,902	1,762,547
うち国産品	72,909	71,613	69,018	70,141	72,563	73,029	74,409	81,365	79,793	76,772	71,344	80,827	893,782
うち輸入品	74,160	63,778	75,873	71,736	68,633	79,259	75,472	74,376	76,207	62,799	73,397	73,075	868,765
推定期末在庫	173,463	178,272	180,278	172,236	176,312	169,380	163,686	164,236	162,237	175,644	171,104	177,519	—
うち国産品	18,090	18,878	21,152	18,705	17,533	17,578	17,560	16,167	16,800	17,285	17,603	15,850	—
うち輸入品	155,373	159,394	159,126	153,531	158,779	151,802	146,126	148,069	145,437	158,359	153,501	161,669	—

2018年3月期	4月	5月	6月	7月	8月	9月	10月	11月	12月	1月	2月	3月	年間合計
供給量	149,055	150,889	151,466	140,702	148,514	143,284	155,863	165,740	162,672	151,815	139,694	155,986	1,815,681
うち生産量	72,224	74,620	71,476	66,237	70,086	70,286	77,449	80,538	79,559	77,568	71,805	78,201	890,050
うち輸入量	76,832	76,269	79,990	74,465	78,428	72,997	78,414	85,202	83,113	74,247	67,889	77,785	925,631
推定出回り量	152,468	142,678	152,386	145,783	147,484	149,259	159,838	163,063	161,403	145,846	134,587	156,781	1,811,577
うち国産品	71,123	73,659	72,826	68,094	68,865	70,667	77,739	79,723	78,169	77,928	71,194	74,791	884,777
うち輸入品	81,346	69,019	79,560	77,689	78,619	78,592	82,100	83,340	83,234	67,918	63,393	81,990	926,800
推定期末在庫	174,020	182,202	181,216	176,069	177,063	171,053	167,017	169,623	170,826	176,758	181,816	180,974	—
うち国産品	16,865	17,797	16,381	14,458	15,643	15,228	14,878	15,622	16,946	16,549	17,111	20,474	—
うち輸入品	157,155	164,405	164,835	161,611	161,420	155,825	152,139	154,001	153,880	160,209	164,705	160,500	—

2019年3月期	4月	5月	6月	7月	8月	9月	10月	11月	12月	1月	2月	3月	年間合計
供給量	155,640	156,379											312,019
うち生産量	75,496	76,152											151,648
うち輸入量	80,144	80,227											160,371
推定出回り量	158,559	154,017											312,576
うち国産品	77,128	75,842											152,970
うち輸入品	81,431	78,175											159,606
推定期末在庫	177,966	180,286											—
うち国産品	18,753	19,021											—
うち輸入品	159,213	161,265											—

○鶏肉需給動向(P7)

(t) 出所:農畜産業振興機構

注:数量は骨付き肉ベース。成鶏肉を含む。輸入量には鶏肉以外の家禽肉を含まない。

2017年3月期	4月	5月	6月	7月	8月	9月	10月	11月	12月	1月	2月	3月	年間合計
供給量	178,479	176,304	173,975	171,896	168,377	165,237	181,786	183,851	179,462	157,805	165,594	170,323	2,073,088
うち生産量	131,310	129,783	128,838	122,634	122,392	123,239	131,697	132,114	146,431	126,066	119,825	132,992	1,547,321
うち輸入量	47,169	46,521	45,137	49,262	45,985	41,998	50,089	51,737	33,031	31,739	45,769	37,331	525,767
推定出回り量	178,625	169,730	168,967	171,973	166,727	169,576	181,916	187,064	195,175	166,657	163,493	173,871	2,093,773
うち国産品	129,781	131,133	125,760	123,666	123,632	121,790	131,400	133,465	146,747	127,485	118,697	133,856	1,547,412
うち輸入品	48,844	38,597	43,207	48,307	43,095	47,786	50,516	53,599	48,428	39,172	44,796	40,015	546,361
推定期末在庫	156,298	162,872	167,880	167,803	169,453	165,114	164,984	161,771	146,058	137,206	139,307	135,759	-
うち国産品	24,704	23,354	26,432	25,400	24,160	25,609	25,906	24,555	24,239	22,820	23,948	23,084	-
うち輸入品	131,594	139,518	141,448	142,403	145,293	139,505	139,078	137,216	121,819	114,386	115,359	112,675	-

2018年3月期	4月	5月	6月	7月	8月	9月	10月	11月	12月	1月	2月	3月	年間合計
供給量	175,298	178,583	184,068	165,894	176,530	182,835	194,695	193,612	196,087	179,026	172,612	179,988	2,179,228
うち生産量	126,591	132,469	133,827	125,140	124,487	127,464	136,846	136,538	149,614	130,729	125,933	136,554	1,586,192
うち輸入量	48,707	46,114	50,241	40,754	52,043	55,371	57,849	57,074	46,473	48,297	46,679	43,434	593,036
推定出回り量	175,280	171,984	175,416	169,219	166,378	179,229	184,826	186,730	206,731	167,702	164,511	190,429	2,138,435
うち国産品	124,474	131,762	132,843	126,462	123,045	124,938	139,536	136,087	150,083	129,371	127,155	135,091	1,580,847
うち輸入品	50,806	40,222	42,573	42,757	43,333	54,291	45,290	50,643	56,648	38,331	37,356	55,338	557,588
推定期末在庫	135,777	142,376	151,028	147,703	157,855	161,461	171,330	178,212	167,568	178,892	186,993	176,552	-
うち国産品	25,201	25,908	26,892	25,570	27,012	29,538	26,848	27,299	26,830	28,188	26,966	28,429	-
うち輸入品	110,576	116,468	124,136	122,133	130,843	131,923	144,482	150,913	140,738	150,704	160,027	148,123	-

2019年3月期	4月	5月	6月	7月	8月	9月	10月	11月	12月	1月	2月	3月	年間合計
供給量	182,824	184,493											367,317
うち生産量	133,255	137,352											270,607
うち輸入量	49,569	47,141											96,710
推定出回り量	188,662	182,165											370,827
うち国産品	135,760	132,572											268,332
うち輸入品	52,902	49,593											102,495
推定期末在庫	170,714	173,042											-
うち国産品	25,924	30,704											-
うち輸入品	144,790	142,338											-

○ハムソーセージ需給動向(P14)

ハム・ソーセージ

2017年3月期

千kg

	4月	5月	6月	7月	8月	9月	10月	11月	12月	1月	2月	3月	年間合計
国内生産量	47,200	44,085	46,068	47,429	45,237	45,358	44,600	47,489	51,702	37,643	39,295	44,828	540,934
輸入量	3,609	3,061	3,896	3,681	4,225	3,641	3,595	3,731	3,907	2,973	2,717	3,800	42,836
合計	50,809	47,146	49,964	51,110	49,462	48,999	48,195	51,220	55,609	40,616	42,012	48,628	583,770

2018年3月期

千kg

	4月	5月	6月	7月	8月	9月	10月	11月	12月	1月	2月	3月	年間合計
国内生産量	47,073	46,729	48,988	48,253	46,393	45,886	47,071	49,860	52,245	38,484	40,874	46,594	558,450
輸入量	3,107	3,456	3,954	3,850	3,720	3,072	3,454	3,794	3,829	2,727	3,048	2,936	40,947
合計	50,180	50,185	52,942	52,103	50,113	48,958	50,525	53,654	56,074	41,211	43,922	49,530	599,397

2019年3月期

千kg

	4月	5月	6月	7月	8月	9月	10月	11月	12月	1月	2月	3月	年間合計
国内生産量	48,376												48,376
輸入量	3,312												3,312
合計	51,688												51,688

○乳製品相場(P8)

脱脂粉乳(CIF、ALIC分、円/kg)

出所：農畜産業振興機構(全て単純平均金単価)

	4月	5月	6月	7月	8月	9月	10月	11月	12月	1月	2月	3月	平均
2017年3月期	198	207	205	-	197	206	221	-	208	-	-	-	206
2018年3月期	282	266	258	263	238	240	253	263	248	241	233	202	249
2019年3月期	205	253											229

ナチュラルチーズ(CIF、円/kg)

出所：農畜産業振興機構(全て単純平均金単価)

	4月	5月	6月	7月	8月	9月	10月	11月	12月	1月	2月	3月	平均
2017年3月期	422	409	404	377	387	383	383	386	409	418	418	446	404
2018年3月期	449	457	470	487	489	494	517	512	512	511	505	480	490
2019年3月期	485	488											487

○「家計調査」購入数量(P9,14)

(g) 出所:総務省「家計調査」

2016年	1月	2月	3月	4月	5月	6月	7月	8月	9月	10月	11月	12月
ハム・ソーセージ・ベーコン購入数量	676	683	742	740	800	814	880	792	720	767	869	984
牛肉購入数量	515	503	523	527	517	503	512	553	497	526	539	722
豚肉購入数量	1,739	1,684	1,779	1,689	1,651	1,657	1,608	1,626	1,598	1,806	1,755	1,829
鶏肉購入数量	1,335	1,310	1,433	1,303	1,331	1,326	1,187	1,160	1,293	1,426	1,493	1,641

2017年	1月	2月	3月	4月	5月	6月	7月	8月	9月	10月	11月	12月
ハム・ソーセージ・ベーコン購入数量	657	659	741	749	813	809	865	833	793	789	853	1,028
牛肉購入数量	513	471	513	528	549	500	530	612	523	546	554	732
豚肉購入数量	1,762	1,664	1,774	1,707	1,686	1,662	1,660	1,653	1,711	1,827	1,804	2,120
鶏肉購入数量	1,359	1,360	1,385	1,327	1,316	1,279	1,209	1,199	1,342	1,447	1,443	1,848

2018年	1月	2月	3月	4月	5月	6月	7月	8月	9月	10月	11月	12月
ハム・ソーセージ・ベーコン購入数量	709	669	759	754	828							
牛肉購入数量	526	485	548	570	541							
豚肉購入数量	1,787	1,691	1,816	1,771	1,817							
鶏肉購入数量	1,382	1,342	1,345	1,378	1,397							

○「家計調査」支出金額(P9,14)

(円) 出所:総務省「家計調査」

2016年	1月	2月	3月	4月	5月	6月	7月	8月	9月	10月	11月	12月
ハム・ソーセージ・ベーコン 支出金額	1,099	1,108	1,185	1,199	1,305	1,303	1,479	1,311	1,177	1,188	1,386	1,751
牛肉 支出金額	1,843	1,650	1,737	1,733	1,839	1,648	1,732	1,880	1,529	1,628	1,680	2,938
豚肉 支出金額	2,575	2,492	2,474	2,404	2,425	2,317	2,341	2,385	2,331	2,529	2,505	2,688
鶏肉 支出金額	1,336	1,292	1,302	1,226	1,253	1,154	1,123	1,114	1,189	1,303	1,352	1,646

2017年	1月	2月	3月	4月	5月	6月	7月	8月	9月	10月	11月	12月
ハム・ソーセージ・ベーコン支出金額	1,063	1,031	1,173	1,190	1,294	1,288	1,377	1,342	1,201	1,249	1,348	1,725
牛肉 支出金額	1,759	1,459	1,645	1,665	1,793	1,665	1,694	1,972	1,655	1,801	1,745	2,647
豚肉 支出金額	2,547	2,403	2,497	2,414	2,436	2,378	2,412	2,419	2,457	2,680	2,614	2,948
鶏肉 支出金額	1,325	1,246	1,307	1,268	1,287	1,232	1,184	1,180	1,269	1,403	1,387	1,857

2018	1月	2月	3月	4月	5月	6月	7月	8月	9月	10月	11月	12月
ハム・ソーセージ・ベーコン支出金額	1,091	1,051	1,176	1,190	1,251							
牛肉 支出金額	1,756	1,584	1,726	1,719	1,749							
豚肉 支出金額	2,626	2,488	2,521	2,492	2,565							
鶏肉 支出金額	1,389	1,306	1,320	1,281	1,316							

○Beef Prices

Tokyo Market A-3 Wagyu Steer Prices, Tax Included

Data Source : Tokyo Meat Market Co.Ltd

(yen/kg)

	Apr	May	Jun	Jul	Aug	Sep	Oct	Nov	Dec	Jan	Feb	Mar	Average
FY2017/3	2,560	2,554	2,454	2,407	2,379	2,390	2,447	2,456	2,433	2,374	2,226	2,189	2,406
FY2018/3	2,255	2,182	2,184	2,127	2,040	2,004	2,026	2,216	2,435	2,078	2,112	2,131	2,149
FY2019/3	2,157	2,147	2,145										

Australian Chilled Beef [Full Set (Short Grain Fed)] Prices

Data Source : Agriculture & Livestock Industries Corporation (all graphs based on average price)

(yen/kg)

	Apr	May	Jun	Jul	Aug	Sep	Oct	Nov	Dec	Jan	Feb	Mar	Average
FY2017/3	1,166	1,129	1,095	1,077	1,063	1,056	1,095	1,109	1,078	1,051	1,063	1,077	1,088
FY2018/3	1,067	1,071	1,084	1,099	1,100	1,102	1,102	1,127	1,128	1,126	1,127	1,139	1,106
FY2019/3	1,151	1,152	1,152										1,152

○Pork Prices

Pork Carcass Prices (Tokyo Market Excellent grade, monthly average, Tax Included)

Data Source : Tokyo Meat Market Co.Ltd

(yen/kg)

	Apr	May	Jun	Jul	Aug	Sep	Oct	Nov	Dec	Jan	Feb	Mar	Average
FY2017/3	484	592	637	550	502	517	486	511	536	493	520	499	527
FY2018/3	509	565	644	659	635	610	548	581	569	500	481	428	561
FY2019/3	473	620	588										560

U.S. Frozen Pork (Picnic) Prices

Data Source : Agriculture & Livestock Industries Corporation (all graphs based on average price)

(yen/kg)

	Apr	May	Jun	Jul	Aug	Sep	Oct	Nov	Dec	Jan	Feb	Mar	Average
FY2017/3	499	503	508	511	514	516	524	517	516	514	510	509	512
FY2018/3	508	515	517	510	529	555	529	536	524	544	546	551	530
FY2019/3	545	530	549										541

○Chicken Prices

Domestic Chicken Thigh Meat Wholesale Prices

Data Source : "DAILY MEAT & LIVESTOCK" which is a trade business paper published in Japan(all graphs based on average price)

(yen/kg)

	Apr	May	Jun	Jul	Aug	Sep	Oct	Nov	Dec	Jan	Feb	Mar	Average
FY2017/3	625	625	615	613	605	605	639	665	690	690	695	692	647
FY2018/3	673	657	640	605	580	578	603	622	660	695	690	658	638
FY2019/3	618	590	573										594

Domestic Chicken Breast Meat Wholesale Prices

Data Source : "DAILY MEAT & LIVESTOCK" which is a trade business paper published in Japan(all graphs based on average price)

(yen/kg)

	Apr	May	Jun	Jul	Aug	Sep	Oct	Nov	Dec	Jan	Feb	Mar	Average
FY2017/3	258	260	255	257	255	255	278	287	285	265	290	320	272
FY2018/3	335	355	355	355	343	335	332	330	330	330	328	315	337
FY2019/3	303	290	280										291

Brazilian Chicken Thigh Prices

Data Source : "DAILY MEAT & LIVESTOCK" which is a trade business paper published in Japan(all graphs based on average price)

(yen/kg)

	Apr	May	Jun	Jul	Aug	Sep	Oct	Nov	Dec	Jan	Feb	Mar	Average
FY2017/3	311	318	320	320	320	320	318	320	324	344	350	357	327
FY2018/3	402	387	364	364	370	365	350	330	323	287	270	270	340
FY2019/3	270	280	353										301

Market Trend in Overseas Cutout Value Prices

Beef Boxed cutout, Choice 1-3, 600-900 lbs

Source: U.S. Meat Export Federation

(US\$/cwt)

	Apr	May	Jun	Jul	Aug	Sep	Oct	Nov	Dec	Jan	Feb	Mar	Average
FY2017/3	218.9	216.9	219.9	203.9	199.3	187.8	182.3	186.3	195.2	194.4	191.4	216.4	201.0
FY2018/3	213.8	243.4	244.2	212.2	197.5	192.8	198.7	209.1	203.1	207.9	213.7	223.5	213.3
FY2019/3	215.3	229.3	226.0										

Pork Cutout composite carcass, 53-54% lean

Source: U.S. Meat Export Federation

(US\$/cwt)

	Apr	May	Jun	Jul	Aug	Sep	Oct	Nov	Dec	Jan	Feb	Mar	Average
FY2017/3	79.5	85.6	88.0	87.8	76.3	72.8	73.1	73.8	78.1	80.7	83.8	79.9	79.9
FY2018/3	74.8	84.8	97.1	103.0	91.0	77.4	75.1	81.6	79.2	80.9	78.2	72.9	83.1
FY2019/3	68.0	73.9	82.0										

Market Trend in Overseas Livestock Prices

Live U.S. Fattening Pig Prices (Pig sales price)

Source: Agriculture & Livestock Industries Corporation (all graphs based on average price) (US¢/lb)

	Apr	May	Jun	Jul	Aug	Sep	Oct	Nov	Dec	Jan	Feb	Mar	Average
FY2017/3	48.0	54.8	58.4	56.3	48.1	43.4	37.1	34.5	39.5	45.6	53.0	50.6	74.2
FY2018/3	44.0	50.5	60.6	65.2	58.0	43.6	43.8	46.5	44.2	50.4	51.5	45.5	47.4
FY2019/3	39.9	46.9	56.0										

Live Australian Fattening Cattle Prices (Cattle sales price)

Source: Agriculture & Livestock Industries Corporation (all graphs based on average price) (A\$/kg)

	Apr	May	Jun	Jul	Aug	Sep	Oct	Nov	Dec	Jan	Feb	Mar	Average
FY2017/3	489.5	490.3	531.3	557.4	572.3	567.8	567.8	541.5	539.0	537.0	542.8	504.4	536.8
FY2018/3	514.3	507.3	525.8	517.2	481.0	484.0	485.0	493.0	493.3	481.0	475.5	486.8	495.4
FY2019/3	487.8	468.6											

OMarket Trends in Grain Feed Prices

Imported Corn Prices

Source: Agriculture & Livestock Industries Corporation (all graphs based on average price)

(yen/t)

	Apr	May	Jun	Jul	Aug	Sep	Oct	Nov	Dec	Jan	Feb	Mar	Average
FY2017/3	21,345	20,779	20,689	20,338	21,117	20,066	19,269	19,838	21,759	22,974	22,523	22,990	21,141
FY2018/3	22,690	22,705	22,112	22,446	22,196	21,551	21,670	21,404	21,516	21,883	21,235	21,163	21,881
FY2019/3	21,701	22,883											22,292

Mixed Feed Prices

Source: Agriculture & Livestock Industries Corporation (all graphs based on average price)

(yen/t)

	Apr	May	Jun	Jul	Aug	Sep	Oct	Nov	Dec	Jan	Feb	Mar	Average
FY 2017/3	58,025	58,178	57,921	58,705	58,402	58,656	57,344	57,297	56,960	58,620	58,798	58,480	58,116
FY2018/3	59,218	59,169	59,134	58,082	58,533	58,581	58,262	58,296	58,222	59,650	59,600	59,617	58,864
FY2019/3	60,944												60,944

CBOT corn futures market price(The latest closing price as of the end of the month)

Source: Agriculture & Livestock Industries Corporation (all graphs based on average price)

(dollar/bushel)

	Apr	May	Jun	Jul	Aug	Sep	Oct	Nov	Dec	Jan	Feb	Mar	Average
FY 2017/3	3.87	4.05	3.59	3.35	3.02	3.37	3.55	3.37	3.52	3.60	3.67	3.64	3.55
FY2018/3	3.58	3.72	3.71	3.74	3.42	3.55	3.46	3.42	3.51	3.62	3.75	3.88	3.61
FY2018/3	3.93	3.94	3.50										3.79

CBOT soybean futures market price(The latest closing price as of the end of the month)

Source: Agriculture & Livestock Industries Corporation (all graphs based on average price)

(dollar/bushel)

	Apr	May	Jun	Jul	Aug	Sep	Oct	Nov	Dec	Jan	Feb	Mar	Average
FY 2017/3	10.18	10.79	11.75	10.33	9.60	9.54	10.02	10.32	9.97	10.25	10.25	9.46	10.21
FY2018/3	9.45	9.16	9.42	10.01	9.36	9.68	9.74	9.86	9.52	9.96	10.45	10.45	9.76
FY2019/3	10.38	10.19	8.59										9.72

FY2017/3

(t)

	Apr	May	Jun	Jul	Aug	Sep	Oct	Nov	Dec	Jan	Feb	Mar	Total
Supplied Quantity	80,247	71,648	65,228	86,112	64,348	68,687	68,434	76,299	75,416	59,082	64,966	69,485	849,952
Production	28,070	25,248	25,845	28,250	25,631	26,387	27,186	32,619	30,336	24,378	24,366	25,941	324,258
Imports	52,177	46,399	39,383	57,861	38,717	42,300	41,249	43,680	45,080	34,705	40,600	43,544	525,694
Estimated Marketing Quantity	81,637	66,351	62,027	81,842	63,597	71,083	76,746	79,307	80,299	61,691	66,957	69,560	861,098
Domestic	28,188	25,560	25,862	27,255	25,793	25,973	26,704	32,413	30,255	24,999	23,790	25,742	322,533
Imported	53,449	40,791	36,165	54,587	37,804	45,111	50,042	46,894	50,045	36,692	43,168	43,818	538,565
Estimated Ending Stock	114,468	119,657	122,722	126,832	127,438	124,861	116,319	113,126	107,940	105,235	103,098	102,793	-
Domestic	10,849	10,430	10,277	11,113	10,806	11,040	11,291	11,312	11,091	10,373	10,804	10,773	-
Imported	103,619	109,227	112,445	115,719	116,632	113,821	105,028	101,814	96,849	94,862	92,294	92,020	-

FY2018/3

(t)

	Apr	May	Jun	Jul	Aug	Sep	Oct	Nov	Dec	Jan	Feb	Mar	Total
Supplied Quantity	79,799	81,864	76,226	85,016	72,612	87,228	71,607	74,541	78,977	60,728	61,721	71,266	901,584
Production	28,315	25,418	26,025	28,628	25,762	26,318	28,288	32,986	31,983	25,080	24,521	26,406	329,730
Imports	51,484	56,446	50,202	56,387	46,850	60,910	43,318	41,554	46,994	35,648	37,200	44,860	571,854
Estimated Marketing Quantity	79,611	79,100	73,011	79,497	70,056	83,873	72,136	75,114	84,776	64,988	64,249	77,427	903,840
Domestic	28,250	25,834	25,654	28,572	25,793	24,786	29,303	32,195	31,554	25,321	24,279	26,496	328,036
Imported	51,361	53,266	47,358	50,925	44,264	59,087	42,833	42,919	53,222	39,667	39,970	50,931	575,804
Estimated Ending Stock	102,782	105,338	108,356	113,667	116,028	119,146	118,344	117,485	111,252	106,781	104,037	97,568	-
Domestic	10,639	10,015	10,189	10,038	9,813	11,108	9,821	10,327	10,322	9,870	9,896	9,498	-
Imported	92,143	95,323	98,167	103,629	106,215	108,038	108,523	107,158	100,930	96,911	94,141	88,070	-

FY2018/3

(t)

	Apr	May	Jun	Jul	Aug	Sep	Oct	Nov	Dec	Jan	Feb	Mar	Total
Supplied Quantity	90,885	80,543											171,428
Production	28,775	26,407											55,182
Imports	62,110	54,136											116,246
Estimated Marketing Quantity	89,694	74,517											164,211
Domestic	28,976	26,421											55,397
Imported	60,718	48,096											108,814
Estimated Ending Stock	98,488	104,243											-
Domestic	9,026	8,741											-
Imported	89,462	95,502											-

FY2017/3

	Apr	May	Jun	Jul	Aug	Sep	Oct	Nov	Dec	Jan	Feb	Mar	Total
Supplied Quantity	151,202	140,218	146,942	133,866	145,319	145,425	144,235	156,347	154,073	152,993	140,245	160,369	1,771,233
Production	75,097	72,419	71,337	67,725	71,438	73,143	74,439	80,028	80,498	77,272	71,706	79,126	894,227
Imports	76,105	67,799	75,605	66,141	73,881	72,282	69,796	76,319	73,575	75,721	68,539	81,243	877,006
Estimated Marketing Quantity	147,069	135,391	144,891	141,877	141,196	152,288	149,881	155,741	156,000	139,571	144,741	153,902	1,762,547
Domestic	72,909	71,613	69,018	70,141	72,563	73,029	74,409	81,365	79,793	76,772	71,344	80,827	893,782
Imported	74,160	63,778	75,873	71,736	68,633	79,259	75,472	74,376	76,207	62,799	73,397	73,075	868,765
Estimated Ending Stock	173,463	178,272	180,278	172,236	176,312	169,380	163,686	164,236	162,237	175,644	171,104	177,519	—
Domestic	18,090	18,878	21,152	18,705	17,533	17,578	17,560	16,167	16,800	17,285	17,603	15,850	—
Imported	155,373	159,394	159,126	153,531	158,779	151,802	146,126	148,069	145,437	158,359	153,501	161,669	—

FY2018/3

	Apr	May	Jun	Jul	Aug	Sep	Oct	Nov	Dec	Jan	Feb	Mar	Total
Supplied Quantity	149,055	150,889	151,466	140,702	148,514	143,284	155,863	165,740	162,672	151,815	139,694	155,986	1,815,681
Production	72,224	74,620	71,476	66,237	70,086	70,286	77,449	80,538	79,559	77,568	71,805	78,201	890,050
Imports	76,832	76,269	79,990	74,465	78,428	72,997	78,414	85,202	83,113	74,247	67,889	77,785	925,631
Estimated Marketing Quantity	152,468	142,678	152,386	145,783	147,484	149,259	159,838	163,063	161,403	145,846	134,587	156,781	1,811,577
Domestic	71,123	73,659	72,826	68,094	68,865	70,667	77,739	79,723	78,169	77,928	71,194	74,791	884,777
Imported	81,346	69,019	79,560	77,689	78,619	78,592	82,100	83,340	83,234	67,918	63,393	81,990	926,800
Estimated Ending Stock	174,020	182,202	181,216	176,069	177,063	171,053	167,017	169,623	170,826	176,758	181,816	180,974	—
Domestic	16,865	17,797	16,381	14,458	15,643	15,228	14,878	15,622	16,946	16,549	17,111	20,474	—
Imported	157,155	164,405	164,835	161,611	161,420	155,825	152,139	154,001	153,880	160,209	164,705	160,500	—

FY2019/3

	Apr	May	Jun	Jul	Aug	Sep	Oct	Nov	Dec	Jan	Feb	Mar	Total
Supplied Quantity	155,640	156,379											312,019
Production	75,496	76,152											151,648
Imports	80,144	80,227											160,371
Estimated Marketing Quantity	158,559	154,017											312,576
Domestic	77,128	75,842											152,970
Imported	81,431	78,175											159,606
Estimated Ending Stock	177,966	180,286											—
Domestic	18,753	19,021											—
Imported	159,213	161,265											—

Source: Agriculture & Livestock Industries Corporation

Notes:1.Bone in cuts equivalent

2.Figures for stocks are estimated by ALIC

3.The production quantity and the estimated marketing quantity on the domestic one are made public only until February,2010.

FY 2017/3

	Apr	May	Jun	Jul	Aug	Sep	Oct	Nov	Dec	Jan	Feb	Mar	Total
Supplied Quantity	178,479	176,304	173,975	171,896	168,377	165,237	181,786	183,851	179,462	157,805	165,594	170,323	2,073,088
Production	131,310	129,783	128,838	122,634	122,392	123,239	131,697	132,114	146,431	126,066	119,825	132,992	1,547,321
Imports	47,169	46,521	45,137	49,262	45,985	41,998	50,089	51,737	33,031	31,739	45,769	37,331	525,767
Estimated Marketing Quantity	178,625	169,730	168,967	171,973	166,727	169,576	181,916	187,064	195,175	166,657	163,493	173,871	2,093,773
Domestic	129,781	131,133	125,760	123,666	123,632	121,790	131,400	133,465	146,747	127,485	118,697	133,856	1,547,412
Imported	48,844	38,597	43,207	48,307	43,095	47,786	50,516	53,599	48,428	39,172	44,796	40,015	546,361
Estimated Ending Stock	156,298	162,872	167,880	167,803	169,453	165,114	164,984	161,771	146,058	137,206	139,307	135,759	-
Domestic	24,704	23,354	26,432	25,400	24,160	25,609	25,906	24,555	24,239	22,820	23,948	23,084	-
Imported	131,594	139,518	141,448	142,403	145,293	139,505	139,078	137,216	121,819	114,386	115,359	112,675	-

FY 2018/3

	Apr	May	Jun	Jul	Aug	Sep	Oct	Nov	Dec	Jan	Feb	Mar	Total
Supplied Quantity	175,298	178,583	184,068	165,894	176,530	182,835	194,695	193,612	196,087	179,026	172,612	179,988	2,179,228
Production	126,591	132,469	133,827	125,140	124,487	127,464	136,846	136,538	149,614	130,729	125,933	136,554	1,586,192
Imports	48,707	46,114	50,241	40,754	52,043	55,371	57,849	57,074	46,473	48,297	46,679	43,434	593,036
Estimated Marketing Quantity	175,280	171,984	175,416	169,219	166,378	179,229	184,826	186,730	206,731	167,702	164,511	190,429	2,138,435
Domestic	124,474	131,762	132,843	126,462	123,045	124,938	139,536	136,087	150,083	129,371	127,155	135,091	1,580,847
Imported	50,806	40,222	42,573	42,757	43,333	54,291	45,290	50,643	56,648	38,331	37,356	55,338	557,588
Estimated Ending Stock	135,777	142,376	151,028	147,703	157,855	161,461	171,330	178,212	167,568	178,892	186,993	176,552	-
Domestic	25,201	25,908	26,892	25,570	27,012	29,538	26,848	27,299	26,830	28,188	26,966	28,429	-
Imported	110,576	116,468	124,136	122,133	130,843	131,923	144,482	150,913	140,738	150,704	160,027	148,123	-

FY 2019/3

	Apr	May	Jun	Jul	Aug	Sep	Oct	Nov	Dec	Jan	Feb	Mar	Total
Supplied Quantity	182,824	184,493											367,317
Production	133,255	137,352											270,607
Imports	49,569	47,141											96,710
Estimated Marketing Quantity	188,662	182,165											370,827
Domestic	135,760	132,572											268,332
Imported	52,902	49,593											102,495
Estimated Ending Stock	170,714	173,042											-
Domestic	25,924	30,704											-
Imported	144,790	142,338											-

O Hams and Sausages

Source: Japan Meat Processor Association

FY 2017/3

(t)

	Apr	May	Jun	Jul	Aug	Sep	Oct	Nov	Dec	Jan	Feb	Mar	Total
Production	47,200	44,085	46,068	47,429	45,237	45,358	44,600	47,489	51,702	37,643	39,295	44,828	540,934
Imports	3,609	3,061	3,896	3,681	4,225	3,641	3,595	3,731	3,907	2,973	2,717	3,800	42,836
Supplied Quantity	50,809	47,146	49,964	51,110	49,462	48,999	48,195	51,220	55,609	40,616	42,012	48,628	583,770

FY 2018/3

(t)

	Apr	May	Jun	Jul	Aug	Sep	Oct	Nov	Dec	Jan	Feb	Mar	Total
Production	47,073	46,729	48,988	48,253	46,393	45,886	47,071	49,860	52,245	38,484	40,874	46,594	558,450
Imports	3,107	3,456	3,954	3,850	3,720	3,072	3,454	3,794	3,829	2,727	3,048	2,936	40,947
Supplied Quantity	50,180	50,185	52,942	52,103	50,113	48,958	50,525	53,654	56,074	41,211	43,922	49,530	599,397

FY 2019/3

(t)

	Apr	May	Jun	Jul	Aug	Sep	Oct	Nov	Dec	Jan	Feb	Mar	Total
Production	48,376												48,376
Imports	3,312												3,312
Supplied Quantity	51,688												51,688

Skim milk (CIF, ALIC purchase price, yen/kg)

Source: Agriculture & Livestock Industries Corporation (all graphs based on average price)

	Apr	May	Jun	Jul	Aug	Sep	Oct	Nov	Dec	Jan	Feb	Mar	Average
FY 2017/3	198	207	205	-	197	206	221	-	208	-	-	-	206
FY 2018/3	282	266	258	263	238	240	253	263	248	241	233	202	249
FY 2019/3	205	253											229

Natural cheese (CIF, yen/kg)

Source: Agriculture & Livestock Industries Corporation (all graphs based on average price)

	Apr	May	Jun	Jul	Aug	Sep	Oct	Nov	Dec	Jan	Feb	Mar	Average
FY 2017/3	422	409	404	377	387	383	383	386	409	418	418	446	404
FY 2018/3	449	457	470	487	489	494	517	512	512	511	505	480	490
FY 2019/3	485	488											487

○Family Income and Expenditure Survey :Quantity Purchase(g)

Source:Ministry of Internal Affairs and Communications "Family Income and Expenditure Two-or-more-person Households(Not including agricultural,forestry and fisheries househ

FY 2017/3	Jan	Feb	Mar	Apr	May	Jun	Jul	Aug	Sep	Oct	Nov	Dec
Hams and Sausages, and Bacons	676	683	742	740	800	814	880	792	720	767	869	984
Beef	515	503	523	527	517	503	512	553	497	526	539	722
Pork	1,739	1,684	1,779	1,689	1,651	1,657	1,608	1,626	1,598	1,806	1,755	1,829
Chicken	1,335	1,310	1,433	1,303	1,331	1,326	1,187	1,160	1,293	1,426	1,493	1,641

FY 2018/3	Jan	Feb	Mar	Apr	May	Jun	Jul	Aug	Sep	Oct	Nov	Dec
Hams and Sausages, and Bacons	657	659	741	749	813	809	865	833	793	789	853	1,028
Beef	513	471	513	528	549	500	530	612	523	546	554	732
Pork	1,762	1,664	1,774	1,707	1,686	1,662	1,660	1,653	1,711	1,827	1,804	2,120
Chicken	1,359	1,360	1,385	1,327	1,316	1,279	1,209	1,199	1,342	1,447	1,443	1,848

FY 2019/3	Jan	Feb	Mar	Apr	May	Jun	Jul	Aug	Sep	Oct	Nov	Dec
Hams and Sausages, and Bacons	709	669	759	754	828							
Beef	526	485	548	570	541							
Pork	1,787	1,691	1,816	1,771	1,817							
Chicken	1,382	1,342	1,345	1,378	1,397							

○Family Income and Expenditure Survey :Expenditure(yen)

Source:Ministry of Internal Affairs and Communications "Family Income and Expenditure Two-or-more-person Households(Not including agricultural,forestry and fisheries househ

FY 2017/3	Jan	Feb	Mar	Apr	May	Jun	Jul	Aug	Sep	Oct	Nov	Dec
Hams and Sausages, and Bacons	1,099	1,108	1,185	1,199	1,305	1,303	1,479	1,311	1,177	1,188	1,386	1,751
Beef	1,843	1,650	1,737	1,733	1,839	1,648	1,732	1,880	1,529	1,628	1,680	2,938
Pork	2,575	2,492	2,474	2,404	2,425	2,317	2,341	2,385	2,331	2,529	2,505	2,688
Chicken	1,336	1,292	1,302	1,226	1,253	1,154	1,123	1,114	1,189	1,303	1,352	1,646

FY 2018/3	Jan	Feb	Mar	Apr	May	Jun	Jul	Aug	Sep	Oct	Nov	Dec
Hams and Sausages, and Bacons	1,063	1,031	1,173	1,190	1,294	1,288	1,377	1,342	1,201	1,249	1,348	1,725
Beef	1,759	1,459	1,645	1,665	1,793	1,665	1,694	1,972	1,655	1,801	1,745	2,647
Pork	2,547	2,403	2,497	2,414	2,436	2,378	2,412	2,419	2,457	2,680	2,614	2,948
Chicken	1,325	1,246	1,307	1,268	1,287	1,232	1,184	1,180	1,269	1,403	1,387	1,857

FY 2019/3	Jan	Feb	Mar	Apr	May	Jun	Jul	Aug	Sep	Oct	Nov	Dec
Hams and Sausages, and Bacons	1,091	1,051	1,176	1,190	1,251							
Beef	1,756	1,584	1,726	1,719	1,749							
Pork	2,626	2,488	2,521	2,492	2,565							

〒141-6014 東京都品川区大崎2-1-1
ThinkPark Tower
日本ハム株式会社 広報IR室
電話:03-4555-8024
FAX:03-4555-8189

Public & Investor Relations Office
NH Foods Ltd.
ThinkPark Tower
2-1-1 Osaki, Shinagawa-ku, Tokyo 141-6014
Tel: +81-3-4555-8024 Fax: +81-3-4555-8189