

Stock Information, Corporate Data (As of March 31, 2019)

株式の概況
Share Data

| | |
|-----------------------------------|--------------|
| 発行可能株式総数 Authorized shares | 285,000,000株 |
| 発行済株式総数 Issued and outstanding | 102,958,904株 |
| 株主数 Shareholders | 26,181名 |

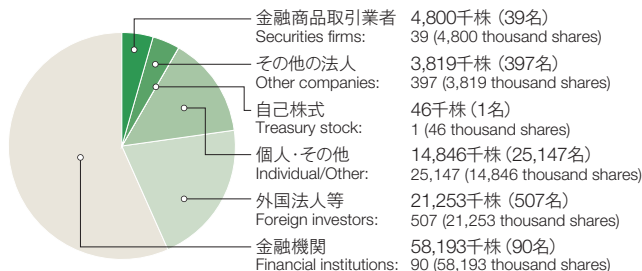
大株主 (10位以上)

Major Shareholders (Leading 10 by holding)

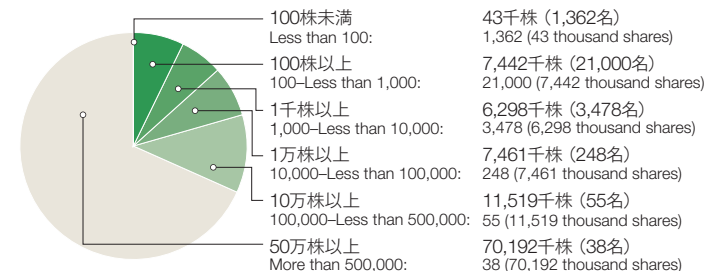
| 株主名 Name of shareholder | 所有株数 (千株) Holding (Thousands of shares) |
|---|--|
| 日本マスタートラスト信託銀行株式会社 (信託口) The Master Trust Bank of Japan, Ltd. (Trust account) | 14,469 |
| 日本トラスティサービス信託銀行株式会社 (信託口) Japan Trustee Services Bank, Ltd. (Trust account) | 6,242 |
| 株式会社百十四銀行 The Hyakujushi Bank, Ltd. | 3,768 |
| 明治安田生命保険相互会社 Meiji Yasuda Life Insurance Company | 3,677 |
| 農林中央金庫 The Norinchukin Bank | 2,963 |
| 日本生命保険相互会社 Nippon Life Insurance Company | 2,785 |
| 株式会社三菱UFJ銀行 MUFG Bank, Ltd. | 2,747 |
| 株式会社三井住友銀行 Sumitomo Mitsui Banking Corporation | 2,325 |
| 資産管理サービス信託銀行株式会社 (証券投資信託口) Trust & Custody Services Bank, Ltd. (Securities investment trust account) | 1,908 |
| 日本トラスティサービス信託銀行株式会社 (信託口5) Japan Trustee Services Bank, Ltd. (Trust account 5) | 1,702 |

(注) 上記のほか、当社所有の自己株式46千株があります。
Note: In addition to the list above, NH Foods Ltd. holds 46 thousand shares of common stock.

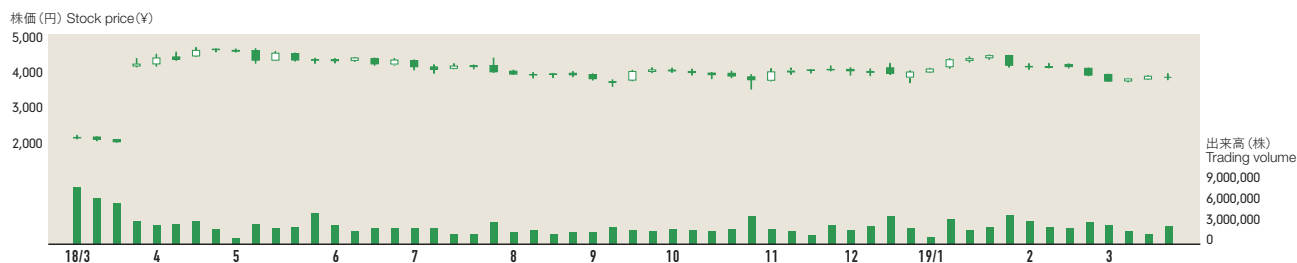
所有者別の状況
Shareholders by Category



所有株数の状況
Shareholders by Holding



株価の推移
Stock Price Trend



会社概要
Corporate Data

| | | | |
|------------------------|---|-------------------------------------|---|
| 商号 | 日本ハム株式会社 | Corporate name | NH Foods Ltd. |
| 設立 | 1949年5月 | Established | May 1949 |
| 資本金 | 362億94百万円 | Capital | ¥36,294 million |
| 代表取締役社長 | 畑 佳秀 | President | Yoshihide Hata |
| 従業員数 (2019年3月31日現在) | 連結 30,840名 単体 2,403名 ※平均臨時雇用者数含む | Employees (As of March 31, 2019) | Consolidated 30,840 Non-Consolidated 2,403 * Including the average number of temporary employees |
| 事業概要 | ・食肉加工品 (ハム・ソーセージなど) および調理食品の製造・販売 ・食肉の生産・処理・販売 ・水産物および乳製品の製造・販売 | Main businesses | ・Manufacture and sale of processed meats (hams and sausages, etc.) and cooked foods (retort-packed food, pre-prepared foods, etc.) ・Breeding of livestock, and processing and sale of fresh meats ・Production and sale of marine and dairy products |
| 本社住所 | 〒530-0001 大阪市北区梅田2-4-9 ブリーゼタワー | Head office | Breezé Tower, 4-9, Umeda 2-chome, Kita-ku, Osaka 530-0001, Japan |
| TEL | 06-7525-3026 | Telephone | +81-6-7525-3026 |