

中期経営計画2020の概要

Overview of the Medium-Term Management Plan 2020 (April 1, 2018–March 31, 2021)

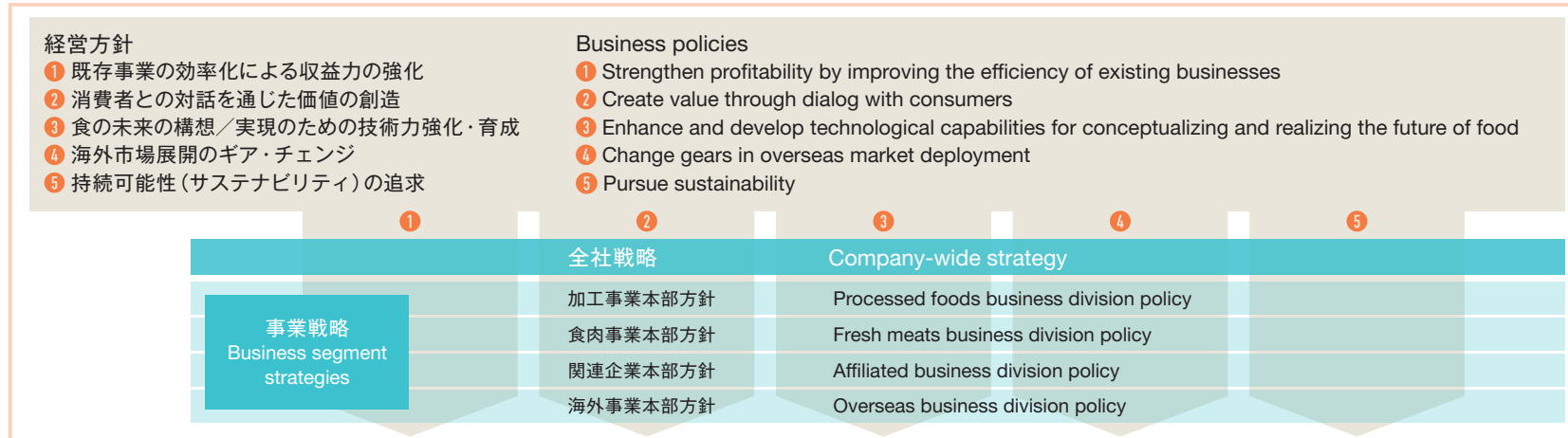
テーマ
Theme

経営戦略
Management strategies

機能戦略
Functional strategies

基盤
Foundation

未来につなげる仕組み作り Building systems that pave the way to the future



戦略性・実効性の高い経営を実現する仕組みの強化
Strategy formulation and promotion

事業の持続可能性を高める仕組みの強化
Business segment sustainability improvement

企業価値最大化のための情報発信の仕組みの強化
Internal and external communications

高次元の品質No.1経営 High-level Management for No.1 Quality

「商品」「経営」「人材」の品質の高度化 Improved product, management and human resource quality

コンプライアンスとガバナンスの継続強化 Ongoing strengthening of compliance and governance

中期経営計画2020最終年度(2021年3月期)計画 Consolidated Financial Forecasts for the Years Ending March 31, 2021

	2021年3月期 Year ending March 31, 2021		2021年3月期 Year ending March 31, 2021	
	第2四半期累計予想 ^{*1} Second-quarter ¹ cumulative period 百万円 ¥ million	通期予想 ^{*1} Whole-year period ¹ 百万円 ¥ million	中期経営計画2020 2021年3月期 最終年度計画 Medium-Term Management Plan 2020 forecasts 百万円 ¥ million	
売上高 Net Sales	580,000 (5.9)	1,200,000 (2.4)	1,410,000	—
事業利益 ^{*2} Business Profit ^{*2}	16,000 (26.7)	37,000 (15.5)	56,000	—
親会社の所有者に帰属する当期利益 Profit Attributable to Owners of the Parent	12,500 (21.0)	22,000 (14.5)	35,000	—
基本的一株当たり当期利益(円) Basic Earnings Per Share (yen)	121.45	213.75	—	—
売上高事業利益率(%) Business Profit Ratio (%)	2.8	3.1	4.0	—
親会社所有者帰属持分当期利益率(ROE)(%) ^{*3} Return on Equity (ROE)(%) ^{*3}	—	5.4	8.3	—

^{*1} %表示は、通期は対前期、第2四半期(累計)は対前年同四半期増減率

^{*2} 当社グループは、事業活動を通じて獲得する利益をより明確に示すことを目的として、2020年3月期の連結業績予想から従来の営業利益に替えて、事業利益(売上高から売上原価、販売費及び一般管理費を控除し、当社グループが定める為替差損益、IFRSへの調整及び非経常項目を調整して算出)を開示することと致しました。

^{*3} 親会社所有者帰属持分当期利益率(ROE) = 親会社の所有者に帰属する当期利益 / 期中平均親会社所有者帰属持分 × 100

^{*4} 2021年3月期第1四半期にて、業績予想を修正しました。

¹ The percentages indicate the rates of increase (decrease) from the previous fiscal year in respect of the whole-year period, and from the second-quarter cumulative period of the previous fiscal year in respect of the second-quarter cumulative period, respectively.

² For the purpose of clarifying income derived from business activities, the Group has decided to use business profit instead of operating income from forecast of consolidated business results for the year ending March 31, 2020 onward. Business profit is calculated by deducting cost of goods sold and selling, general and administrative expenses from net sales, and making adjustments of foreign exchange gains and losses determined by the Group, adjustments in accordance with IFRS, and adjustments of non-recurring items.

³ Return on equity (ROE) = Profit attributable to owners of parent / Average owners of the parent's equity × 100

⁴ The consolidated financial forecasts have been revised in the first-quarter of the year ending March 31, 2021.