

Stock Information, Corporate Data (As of March 31, 2020)

株式の概況
Share Data

発行可能株式総数 Authorized shares	285,000,000株
発行済株式総数 Issued and outstanding	102,958,904株
株主数 Shareholders	26,671名

大株主 (10位以上)

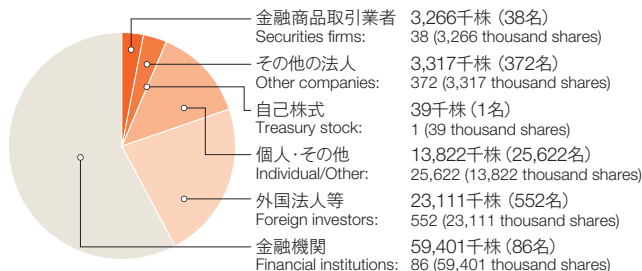
Major Shareholders (Leading 10 by holding)

株主名 Name of shareholder	所有株数 (千株) Holding (Thousands of shares)
日本マスタートラスト信託銀行株式会社(信託口) The Master Trust Bank of Japan, Ltd. (Trust account)	15,024
日本トラスティサービス信託銀行株式会社(信託口) Japan Trustee Services Bank, Ltd. (Trust account)	7,536
株式会社百十四銀行 The Hyakujushi Bank, Ltd.	3,768
明治安田生命保険相互会社 Meiji Yasuda Life Insurance Company	3,677
農林中央金庫 The Norinchukin Bank	2,963
日本生命保険相互会社 Nippon Life Insurance Company	2,785
株式会社三菱UFJ銀行 MUFG Bank, Ltd.	2,747
株式会社三井住友銀行 Sumitomo Mitsui Banking Corporation	2,325
JP MORGAN CHASE BANK 385151	1,738
資産管理サービス信託銀行株式会社(証券投資信託口) Trust & Custody Services Bank, Ltd. (Securities investment trust account)	1,654

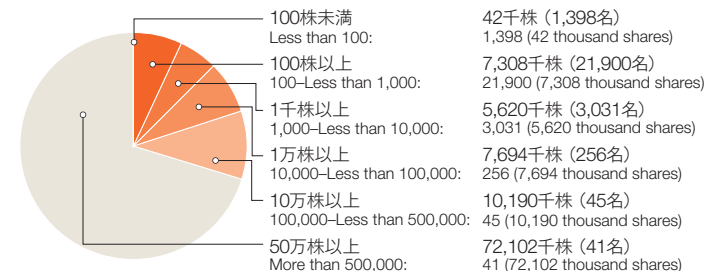
(注) 上記のほか、当社所有の自己株式39千株があります。

Note: In addition to the list above, NH Foods Ltd. holds 39 thousand shares of common stock.

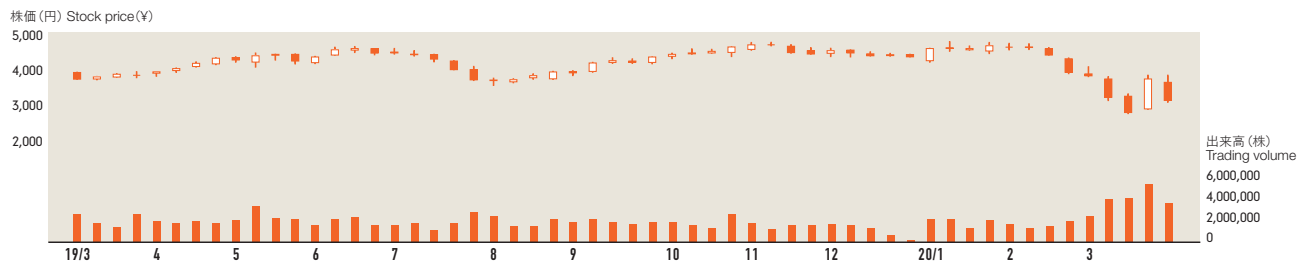
所有者別の状況
Shareholders by Category



所有株数の状況
Shareholders by Holding



株価の推移
Stock Price Trend



会社概要
Corporate Data

商号	日本ハム株式会社	Corporate name	NH Foods Ltd.
設立	1949年5月	Established	May 1949
資本金	362億94百万円	Capital	¥36,294 million
代表取締役社長	畑 佳秀	President	Yoshihide Hata
従業員数 (2020年3月31日現在)	連結 30,130名 単体 2,158名 ※平均臨時雇用者数含む	Employees (As of March 31, 2020)	Consolidated 30,130 Non-Consolidated 2,158 * Including the average number of temporary employees
事業概要	・食肉加工品 (ハム・ソーセージなど) および調理食品の製造・販売 ・食肉の生産・処理・販売 ・水産物および乳製品の製造・販売	Main businesses	・Manufacture and sale of processed meats (hams and sausages, etc.) and cooked foods (retort-packed food, pre-prepared foods, etc.) ・Breeding of livestock, and processing and sale of fresh meats ・Production and sale of marine and dairy products
本社住所	〒530-0001 大阪市北区梅田2-4-9 ブリーゼタワー	Head office	Breezé Tower, 4-9, Umeda 2-chome, Kita-ku, Osaka 530-0001, Japan
TEL	06-7525-3026	Telephone	+81-6-7525-3026