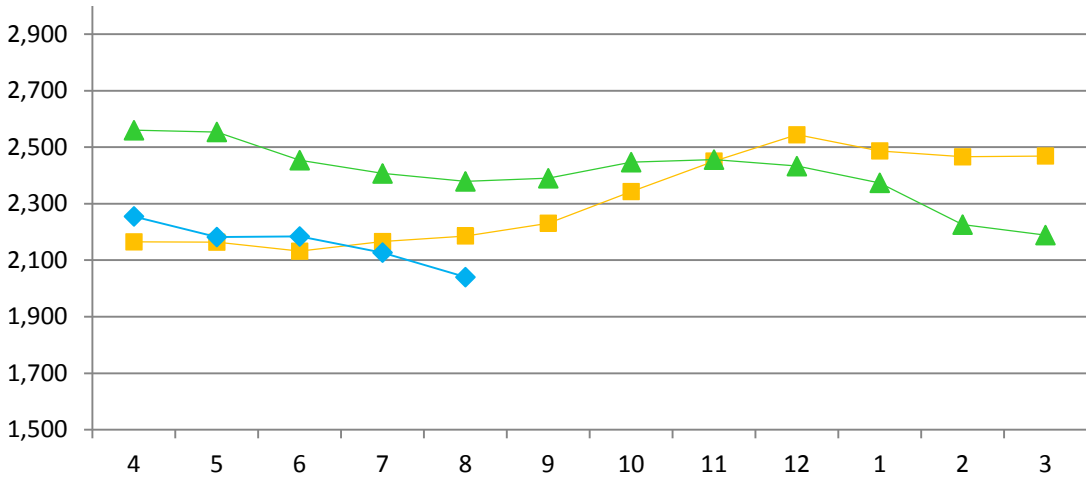


2017年8月度 市場動向資料集

August.2017 Market Trends

日本ハム株式会社
NH Foods Ltd.
September, 25, 2017

【去勢和牛 A-3卸売価格(東京市場、税込)】
Tokyo Market A-3 Wagyu Steer Prices, Tax Included
(¥/kg)



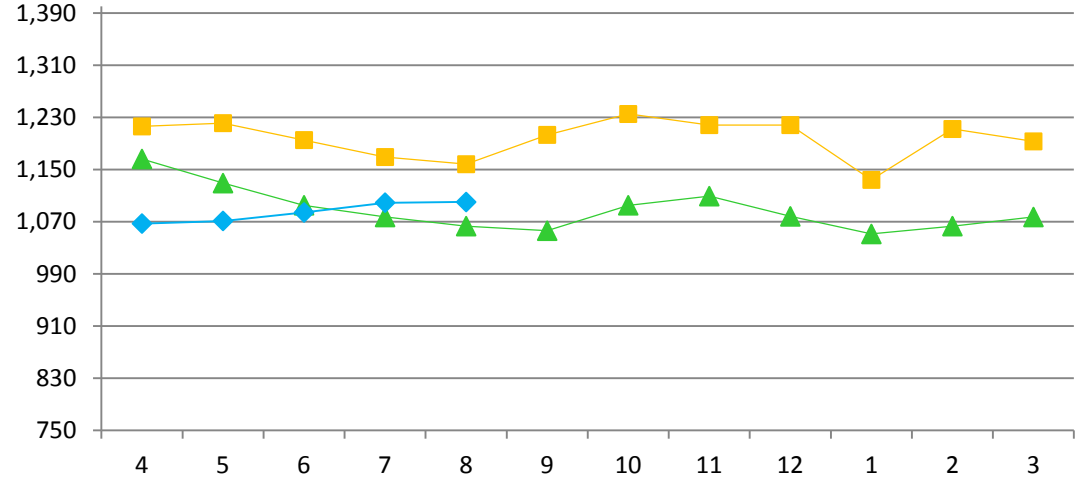
■ 2016年3月期 FY 2016/3
▲ 2017年3月期 FY 2017/3
◆ 2018年3月期 FY 2018/3

(¥/kg)

前期差 Comparison with the previous year	前月差 Comparison with The previous month
-339	-87

グラフ資料出所: 東京食肉市場株式会社
Date Source: Tokyo Meat Market Co. Ltd

【豪州産チルドビーフ ショートグレインフルセット価格】
Australian Chilled Beef [Full Set (Short Grain Fed)] Prices
(¥/kg)



■ 2016年3月期 FY 2016/3
▲ 2017年3月期 FY 2017/3
◆ 2018年3月期 FY 2018/3

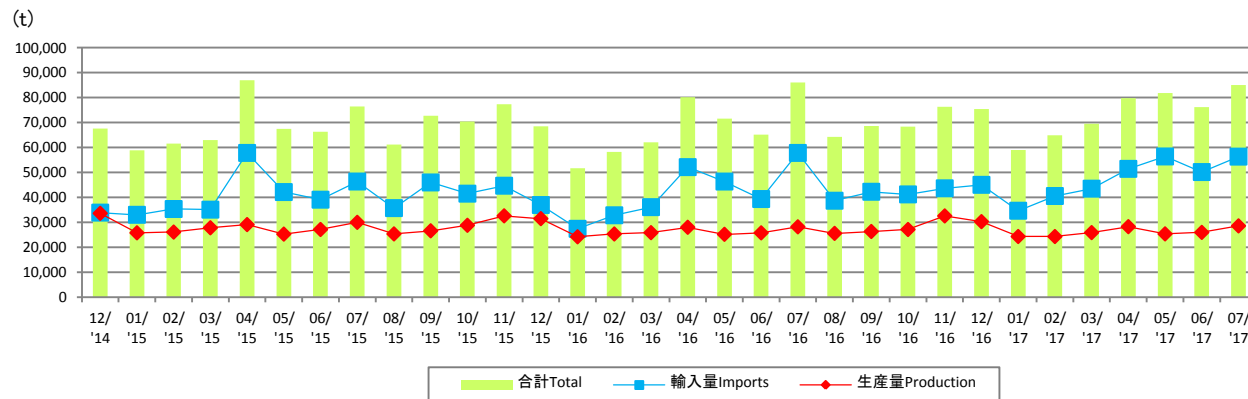
(¥/kg)

前期差 Comparison with the previous year	前月差 Comparison with The previous month
37	1

グラフ資料出所: 農畜産業振興機構(全て単純平均単価)
Date Source: Agriculture & Livestock Industries Corporation
(all graphs based on average prices)

【生産量と輸入量】

Production and Imports



グラフ資料出所: 農畜産業振興機構

Source: Agriculture & Livestock Industries Corporation

注: 数量は部分肉ベース。輸入量は煮沸肉並びにくず肉のうちほほ肉及び頭肉のみ含む。

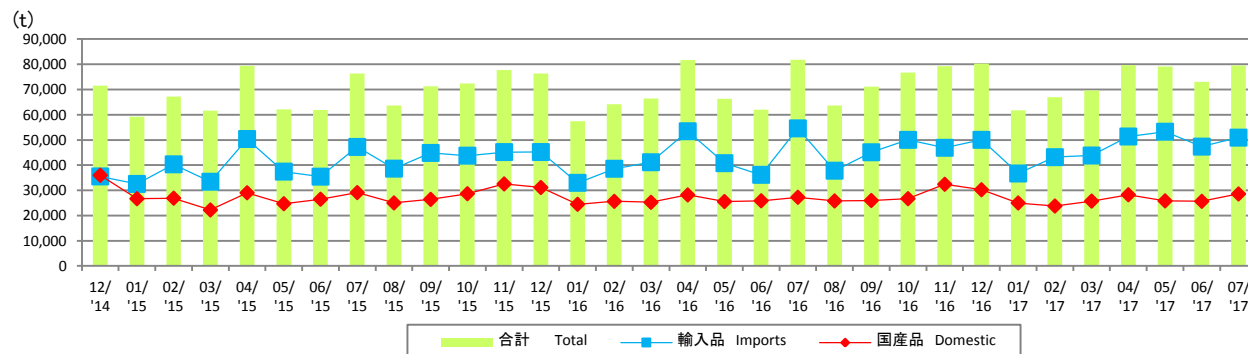
Notes: 1. Boneless cuts equivalent

2. Figures for stocks are estimated by ALIC

	前期差 Comparison with The previous year	前月差 Comparison with The previous month
輸入量 Imports	-1,474	6,185
生産量 Production	378	2,603

【推定出回り量】

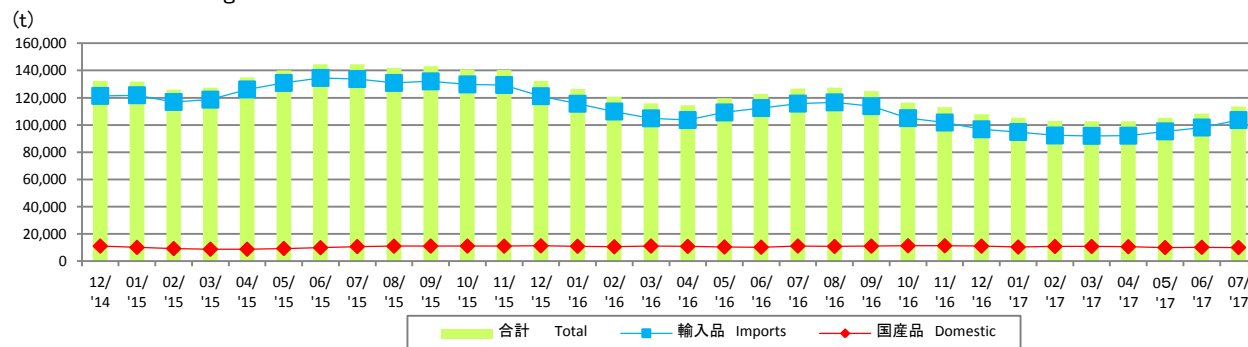
Estimated Marketing Quantity



	前期差 Comparison with The previous year	前月差 Comparison with The previous month
輸入品 Imports	-3,662	3,567
国産品 Domestic	1,317	2,918

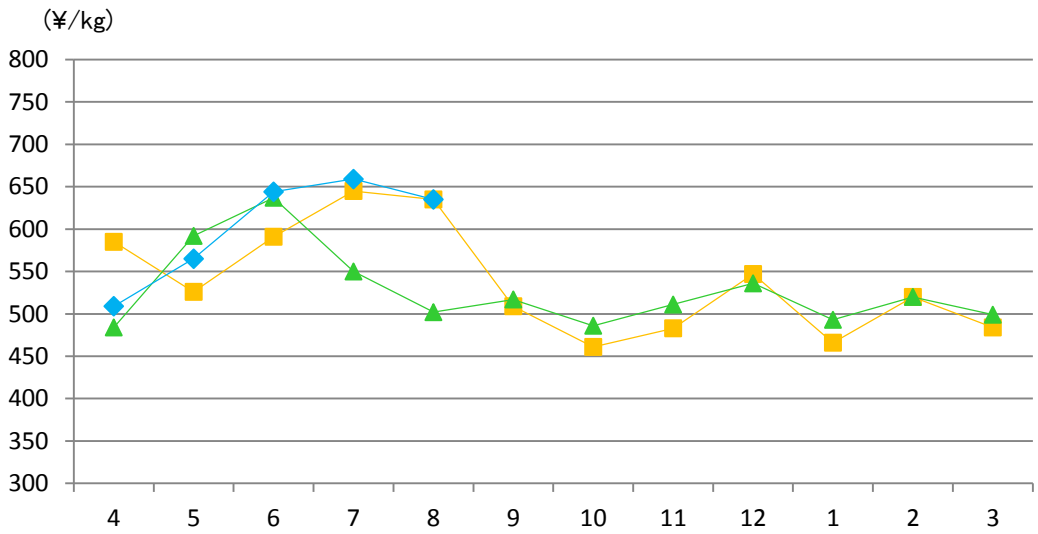
【推定期末在庫】

Estimated Ending Stock



	前期差 Comparison with The previous year	前月差 Comparison with The previous month
輸入品 Imports	-12,090	5,462
国産品 Domestic	-1,075	-151

【豚肉枝肉卸売価格 上物 東京食肉市場平均価格 税込】
Pork Carcass Prices (Tokyo Market Excellent Grade, monthly average, Tax Included)



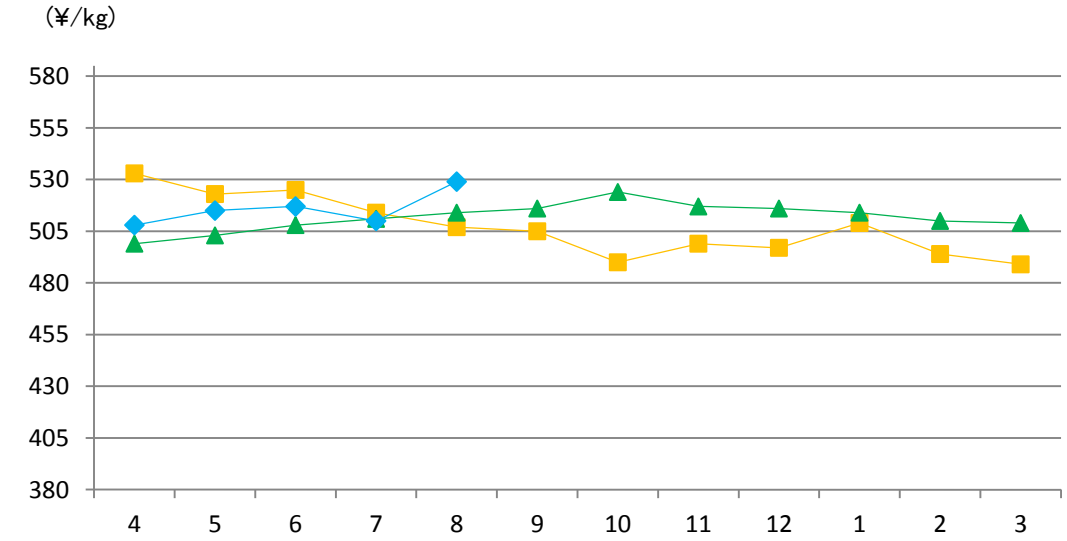
■ 2016年3月期 FY 2016/3
▲ 2017年3月期 FY 2017/3
◆ 2018年3月期 FY 2018/3

(¥/kg)

前期差 Comparison with the previous year	前月差 Comparison with The previous month
133	-24

グラフ資料出所: 東京食肉市場株式会社
Date Source: Tokyo Meat Market Co. Ltd

【U.S.冷凍ウデ(英名:ピクニック)価格】
U.S. Frozen Pork (Picnic) Prices



■ 2016年3月期 FY 2016/3
▲ 2017年3月期 FY 2017/4
◆ 2018年3月期 FY 2017/4

(¥/kg)

前期差 Comparison with the previous year	前月差 Comparison with The previous month
15	19

グラフ資料出所: 農畜産業振興機構(全て単純平均単価)
Date Source: Agriculture & Livestock Industries Corporation (all graphs based on average prices)

【生産量と輸入量】

Production and Imports

グラフ資料出所: 農畜産業振興機構

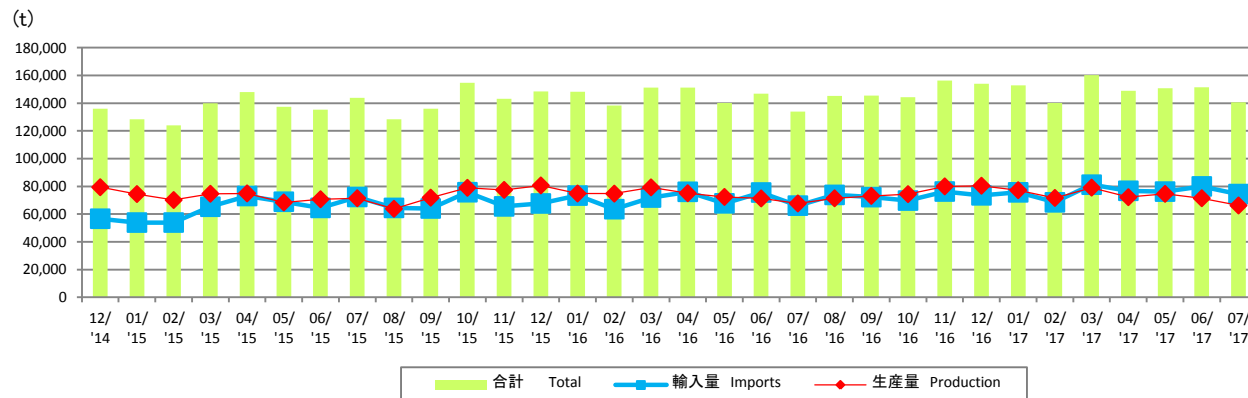
Source: Agriculture & Livestock Industries Corporation

注: 数量は部分肉ベース。輸入量は煮沸肉並びにくず肉のうちほほ肉及び頭肉のみ含む。

Notes: 1. Boneless cuts equivalent

2. Figures for stocks are estimated by ALIC

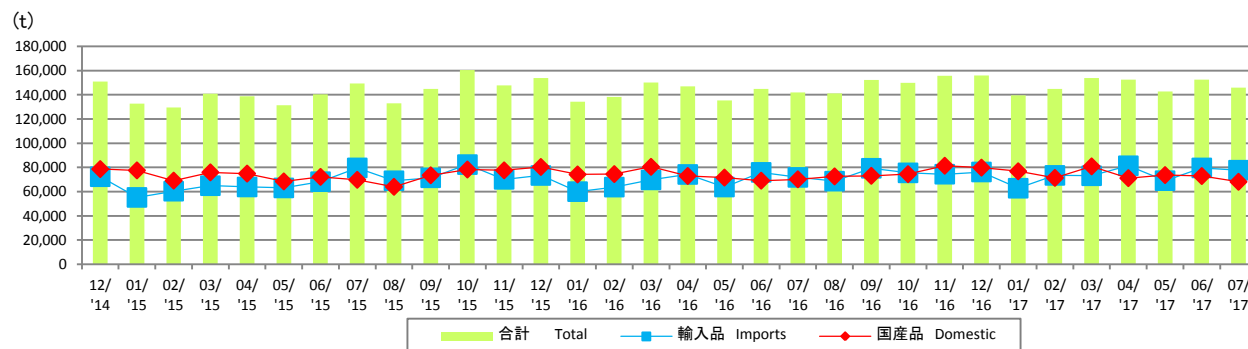
(t)



	前期差 Comparison with The previous year	前月差 Comparison with The previous month
輸入量 Imports	8,324	-5,525
生産量 Production	-1,488	-5,239

【推定出回り量】

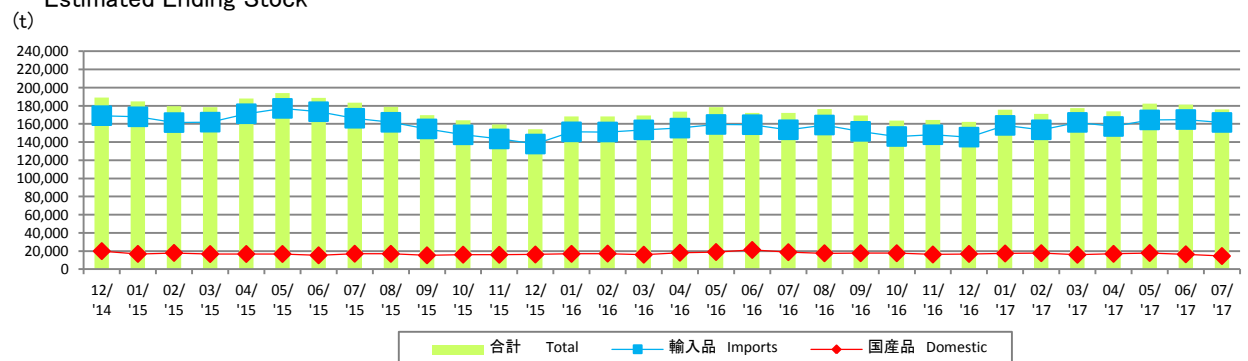
Estimated Marketing Quantity



	前期差 Comparison with The previous year	前月差 Comparison with The previous month
輸入品 Imports	5,953	-1,871
国産品 Domestic	-2,047	-4,732

【推定期末在庫】

Estimated Ending Stock

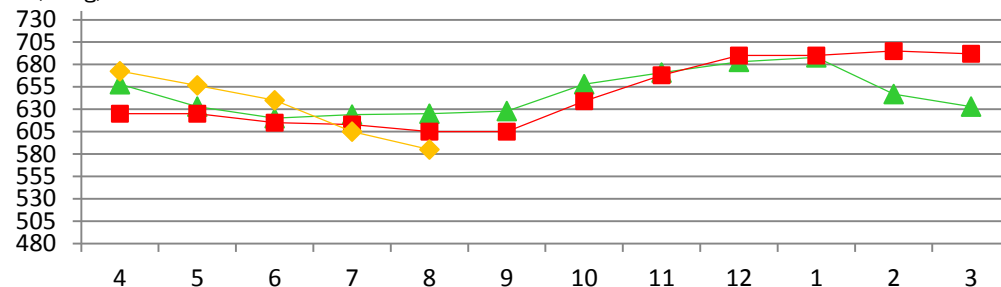


	前期差 Comparison with The previous year	前月差 Comparison with The previous month
輸入品 Imports	8,080	-3,224
国産品 Domestic	-4,247	-1,923

【鶏肉卸売価格(モモ肉、税抜)】

Domestic Chicken Thigh Meat Wholesale Prices

(¥/kg)



グラフ資料出所: 食品産業新聞社畜産日報掲載分から単純平均単価

Date Source: "DAILY MEAT & LIVESTOCK"

which is a trade business paper published in Japan(all graphs based on Average Price)



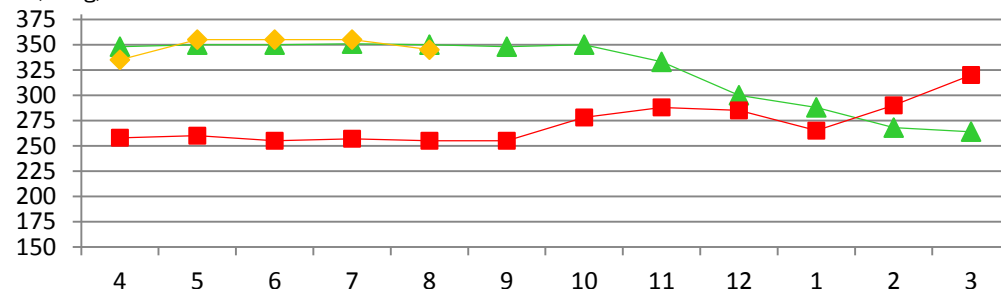
(¥/kg)

前期差 Comparison with the previous year	前月差 Comparison with The previous month
-20	-20

【鶏肉卸売価格(ムネ肉、税抜)】

Domestic Chicken Breast Meat Wholesale Prices

(¥/kg)



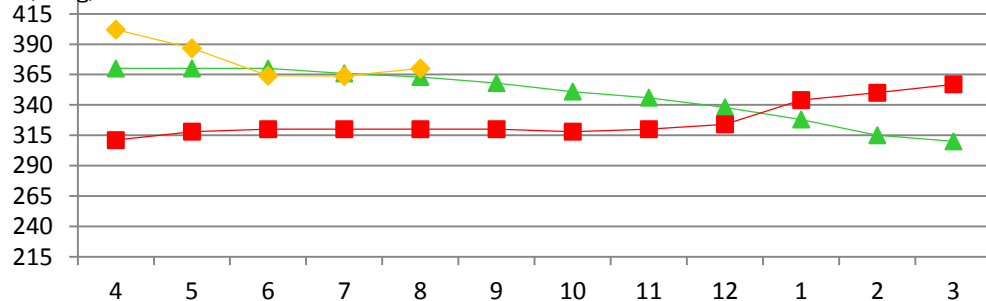
(¥/kg)

前期差 Comparison with the previous year	前月差 Comparison with The previous month
90	-10

【ブラジル産もも肉価格】

Brazilian Chicken Thigh Prices

(¥/kg)

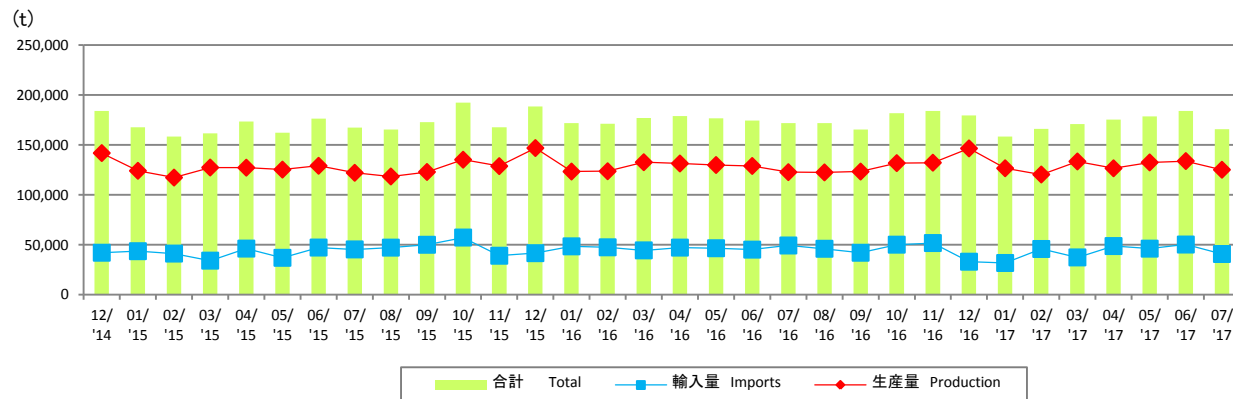


(¥/kg)

前期差 Comparison with the previous year	前月差 Comparison with The previous month
50	6

【生産量と輸入量】

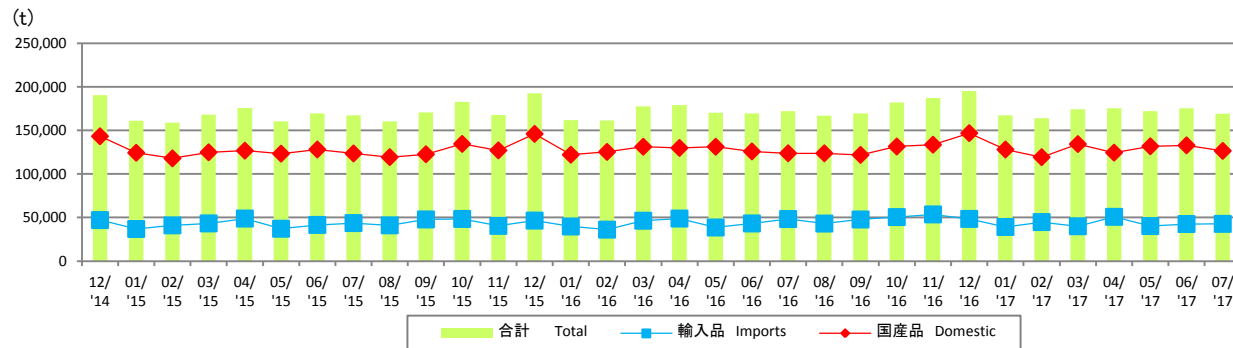
Production and Imports



■ 合計 Total ■ 輸入量 Imports ◆ 生産量 Production

【推定出回り量】

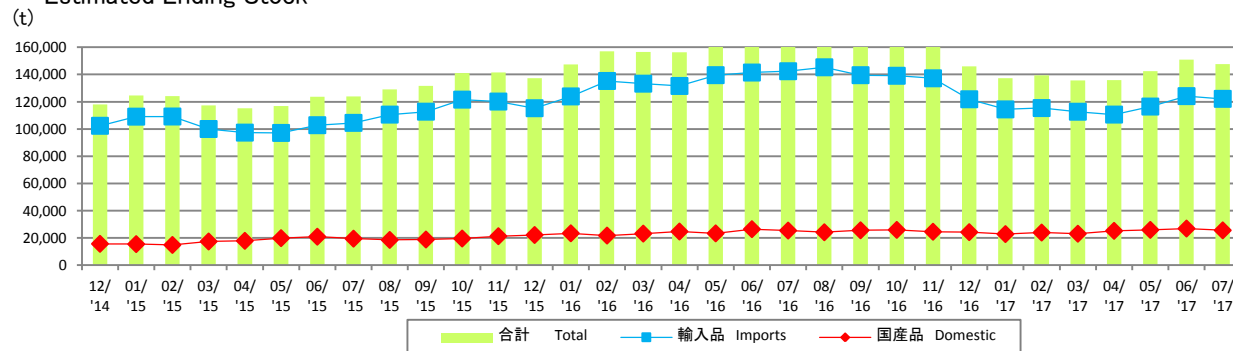
Estimated Marketing Quantity



■ 合計 Total ■ 輸入品 Imports ◆ 国産品 Domestic

【推定期末在庫】

Estimated Ending Stock



■ 合計 Total ■ 輸入品 Imports ◆ 国産品 Domestic

グラフ資料出所: 農畜産業振興機構

Source: Agriculture & Livestock Industries Corporation

注: 生産量は骨付き肉ベース。成鶏肉を含む。輸入量には鶏肉以外の家禽肉を含まない。

注: 生産量、国産品の推定出回り量は2010年2月をもって公表終了。

Notes: 1. *Bone in cuts equivalent

2. Figures for stocks are estimated by ALIC

3. *The production quantity and the estimated marketing quantity on the domestic one are made public only until February,2010.

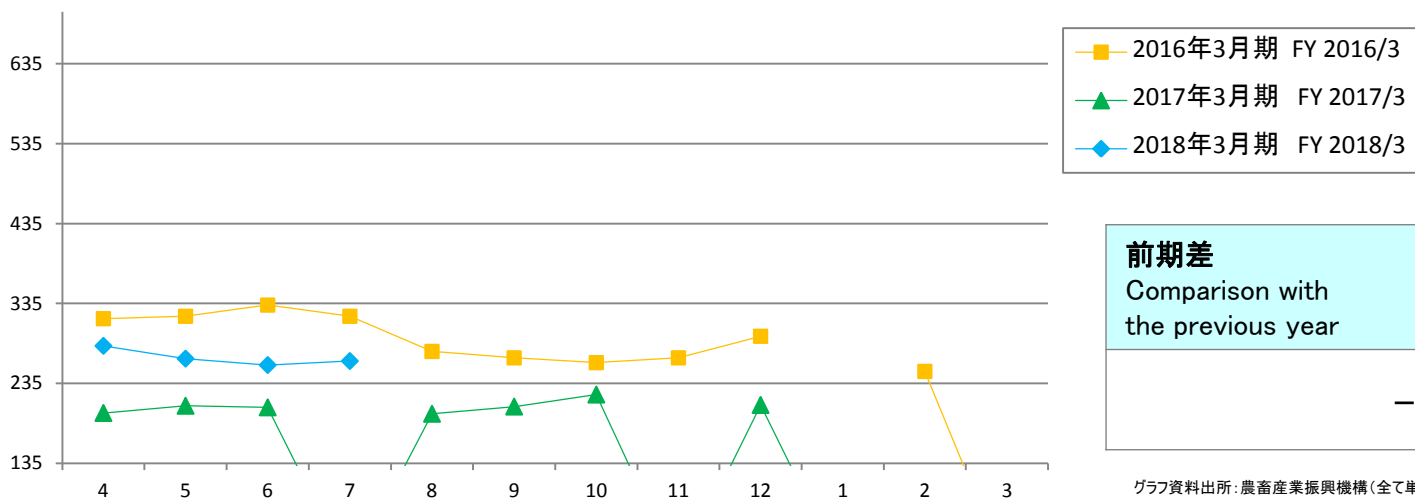
	前期差 Comparison with The previous year	前月差 Comparison with The previous month
輸入量 Imports	-8,508	-9,487
生産量 Production	2,428	-8,687

	前期差 Comparison with The previous year	前月差 Comparison with The previous month
輸入品 Imports	-5,550	184
国産品 Domestic	2,718	-6,381

	前期差 Comparison with The previous year	前月差 Comparison with The previous month
輸入品 Imports	-20,270	-2,003
国産品 Domestic	170	-1,322

【脱脂粉乳輸入価格(CIF)】

Skim milk(CIF ALIC purchase price)
(¥/kg)

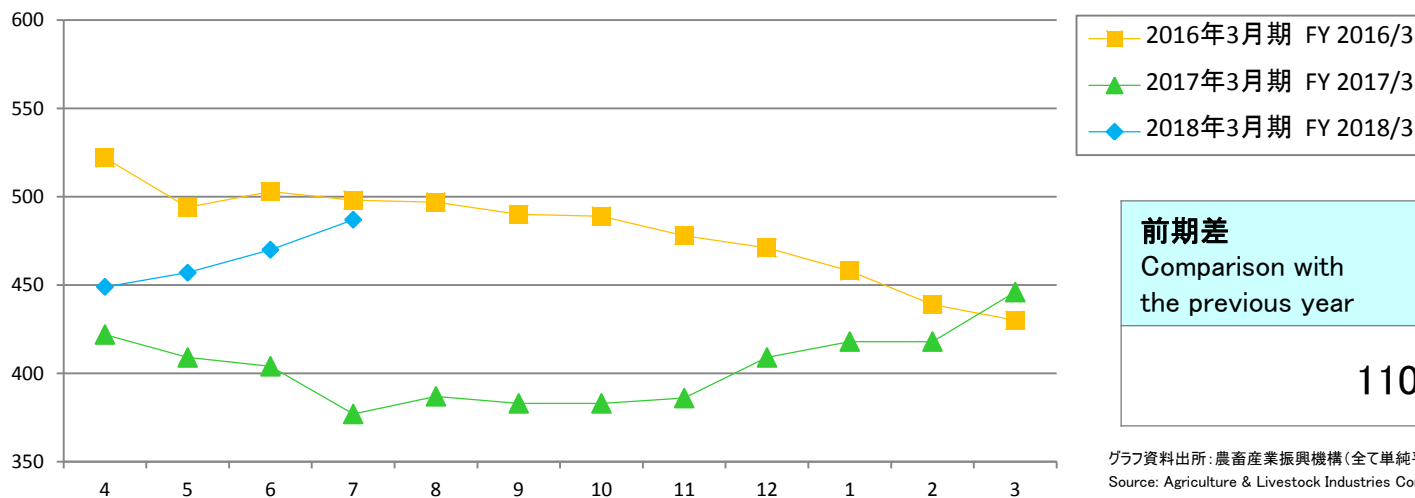


前期差 Comparison with the previous year	前月差 Comparison with The previous month
-	5

グラフ資料出所: 農畜産業振興機構(全て単純平均単価)
Source: Agriculture & Livestock Industries Corporation (all graphs based on average prices)

【ナチュラルチーズ輸入価格】

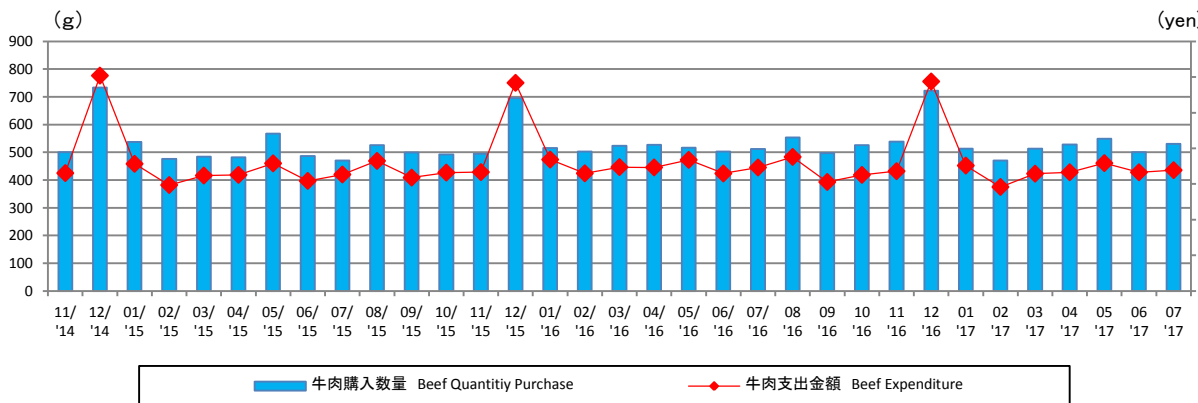
Natural cheese(CIF)
(¥/kg)



前期差 Comparison with the previous year	前月差 Comparison with The previous month
110	17

グラフ資料出所: 農畜産業振興機構(全て単純平均単価)
Source: Agriculture & Livestock Industries Corporation (all graphs based on average prices)

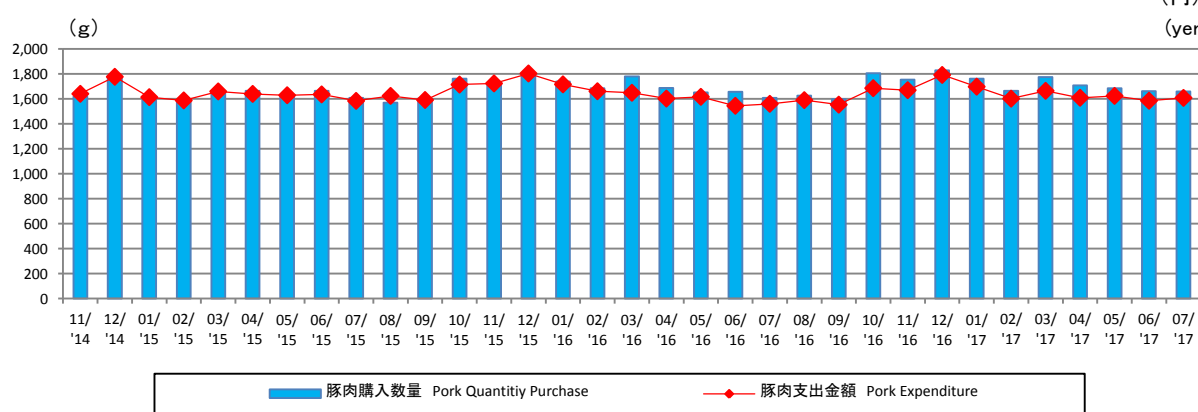
【牛肉】 Beef



グラフ資料出所: 総務省「家計調査」
Source: Ministry of Internal Affairs and Communications "Family Income and Expenditure Survey"
二人以上の世帯(農林漁家世帯を除く)
Two-or-more-person Households (Not including agricultural, forestry and fisheries households)

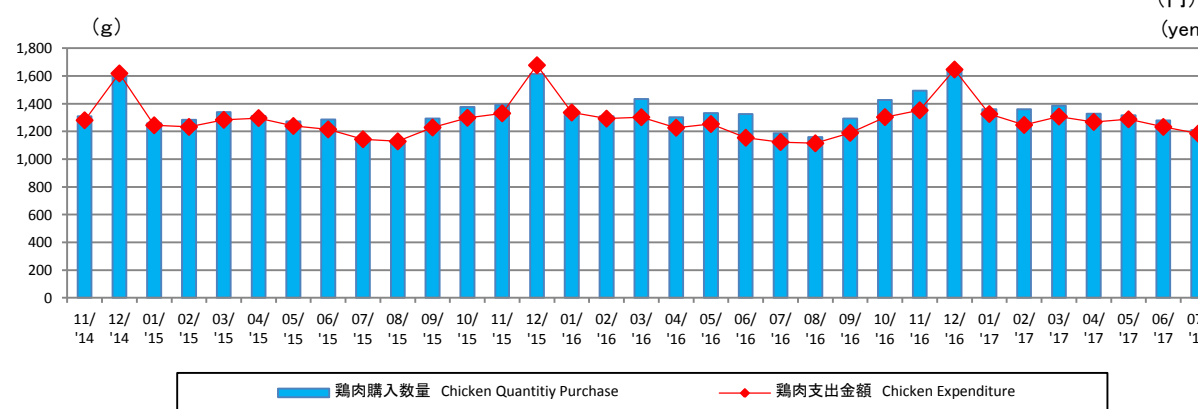
	前期差 Comparison with The previous year	前月差 Comparison with The previous month
購入数量(g) Quantity Purchase(g)	18	30
支出金額(円) Expenditure (yen)	-38	29

【豚肉】 Pork



	前期差 Comparison with The previous year	前月差 Comparison with The previous month
購入数量(g) Quantity Purchase(g)	52	-2
支出金額(円) Expenditure (yen)	71	34

【鶏肉】 Chicken

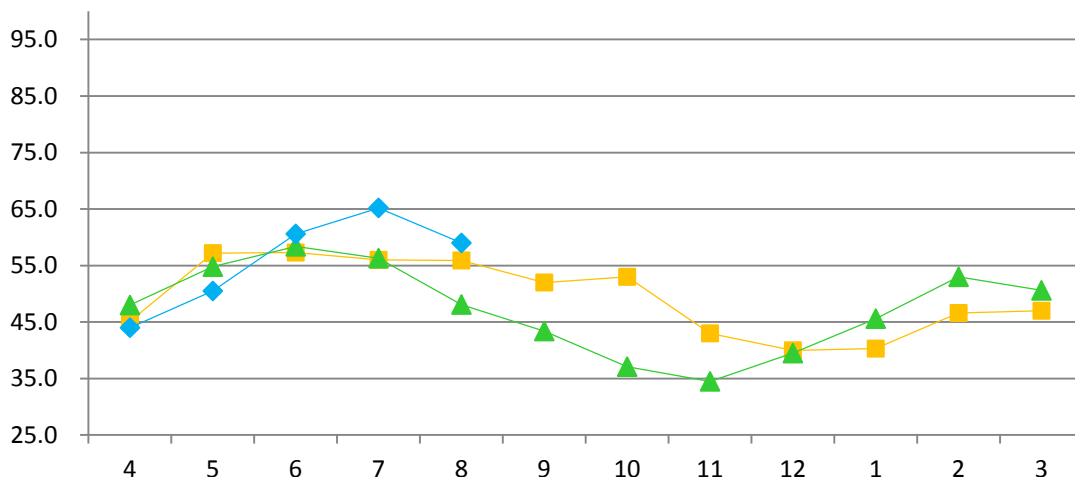


	前期差 Comparison with The previous year	前月差 Comparison with The previous month
購入数量(g) Quantity Purchase(g)	22	-70
支出金額(円) Expenditure (yen)	61	-48

【米国産 肥育豚価格(生産者販売価格)】

Live U.S. Fattening Pig Prices (Pig Sales Price)

(セント/ポンド)
(US ¢ /lb)



■ 2016年3月期 FY 2016/3
▲ 2017年3月期 FY 2017/3
◆ 2018年3月期 FY 2018/3

(セント/ポンド)
(US ¢ /lb)

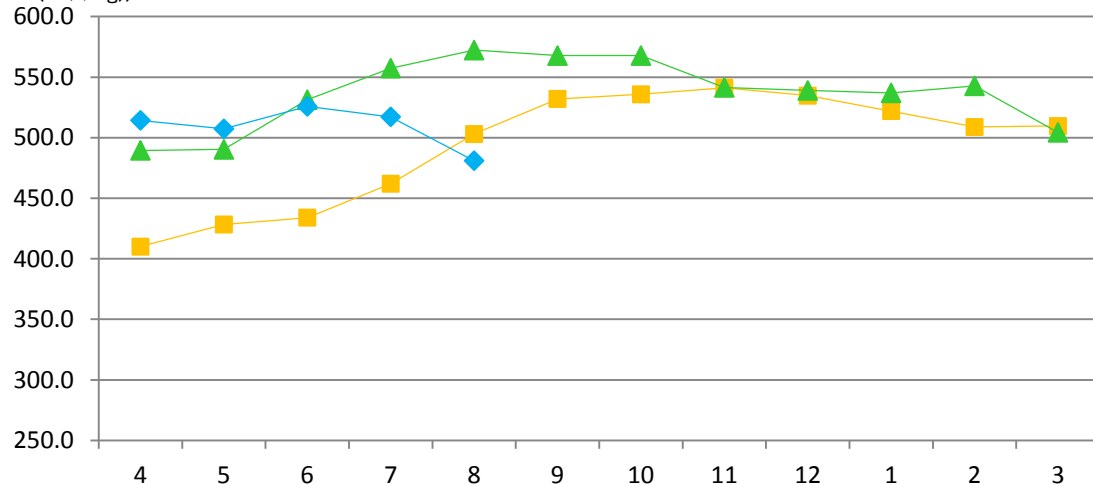
前期差 Comparison with the previous year	前月差 Comparison with The previous month
10.9	-6.2

グラフ資料出所: 農畜産業振興機構(全て単純平均単価)
Source: Agriculture & Livestock Industries Corporation (all graphs based on average prices)

【豪州産 肥育牛価格(生産者販売価格)】

Live Australian Fattening Cattle Prices (Cattle Sales Price)

(豪セント/kg)
(A ¢ /kg)



■ 2016年3月期 FY 2016/3
▲ 2017年3月期 FY 2017/3
◆ 2018年3月期 FY 2018/3

(豪セント/kg)
(A ¢ /kg)

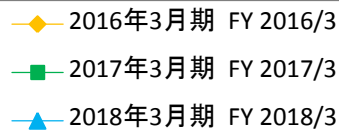
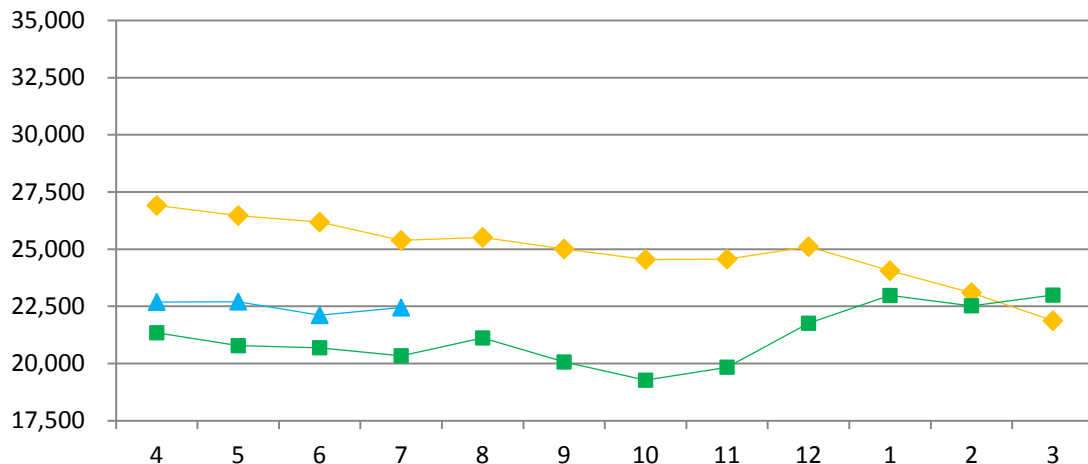
前期差 Comparison with the previous year	前月差 Comparison with The previous month
-91.3	-36.2

グラフ資料出所: 農畜産業振興機構(全て単純平均単価)
Source: Agriculture & Livestock Industries Corporation (all graphs based on average prices)

【とうもろこしの輸入価格】

Imported Corn Prices

(円/トン)
(¥/t)



(円/トン)
(¥/t)

前期差 Comparison with the previous year	前月差 Comparison with The previous month
2,106	332

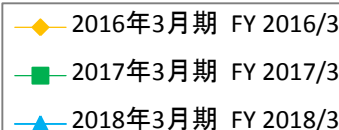
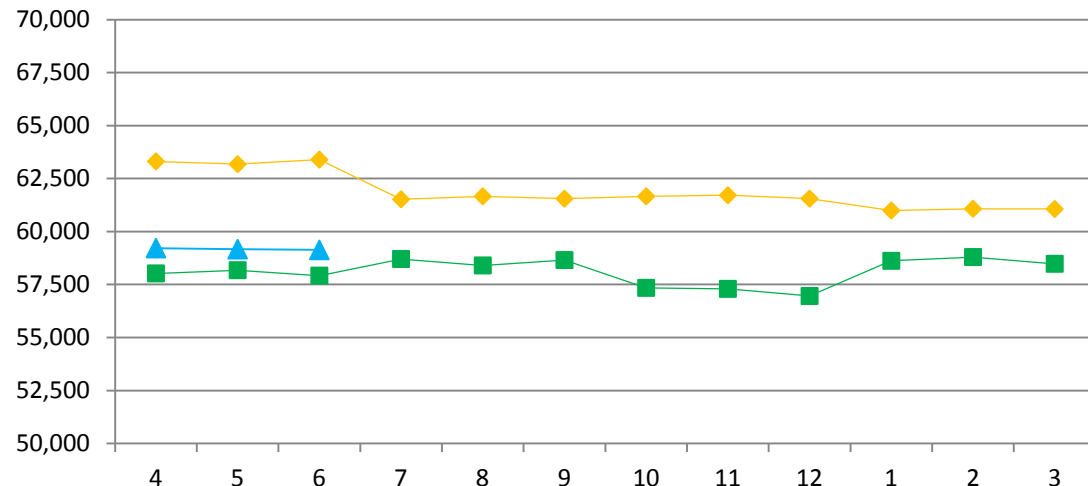
グラフ資料出所: 農畜産業振興機構 (全て単純平均単価)

Source: Agriculture & Livestock Industries Corporation (all graphs based on average prices)

【配合飼料の価格】

Mixed Feed Prices

(円/トン)
(¥/t)



(円/トン)
(¥/t)

前期差 Comparison with the previous year	前月差 Comparison with The previous month
1,213	-35

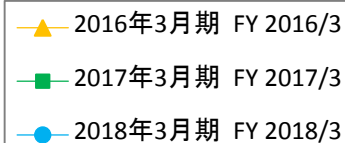
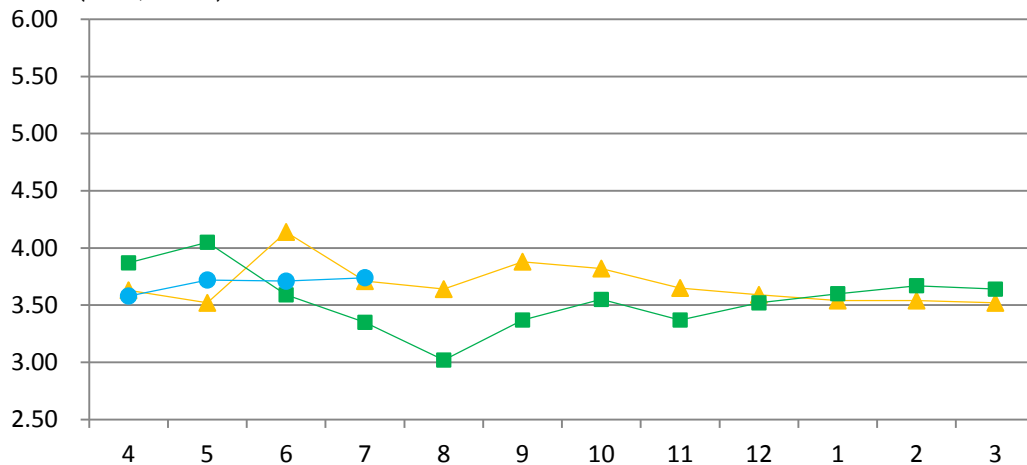
グラフ資料出所: 農畜産業振興機構 (全て単純平均単価)

Source: Agriculture & Livestock Industries Corporation (all graphs based on average prices)

【シカゴ商品取引所とうもろこし先物相場価格】

CBOT corn futures market price

(ドル/ブッシェル)
(dollar/bushel)



(ドル/ブッシェル)
(dollar/bushel)

前期差 Comparison with the previous year	前月差 Comparison with The previous month
0.39	0.03

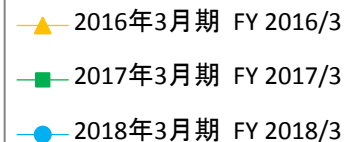
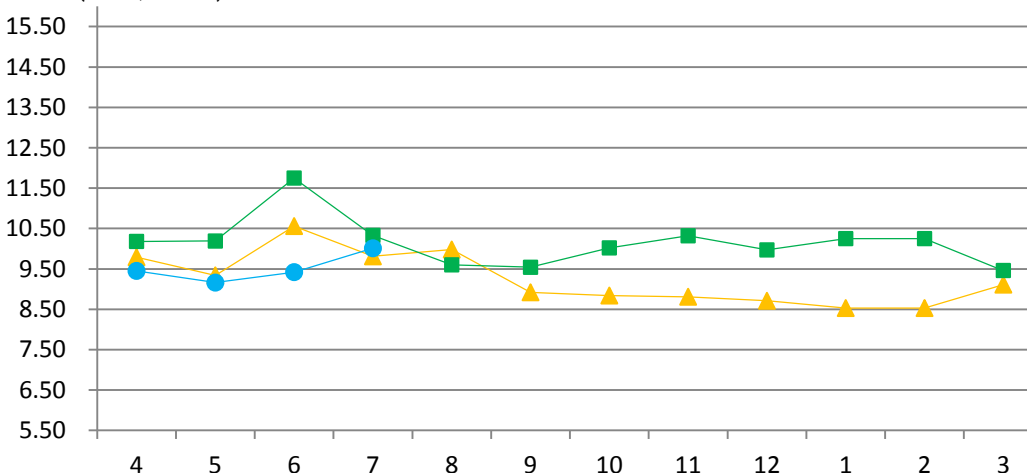
グラフ資料出所: 農畜産業振興機構 (月末時点での期近の終値)

Source: Agriculture & Livestock Industries Corporation (The latest closing price as of the end of the month)

【シカゴ商品取引所大豆先物相場価格】

CBOT soybean futures market price

(ドル/ブッシェル)
(dollar/bushel)



(ドル/ブッシェル)
(dollar/bushel)

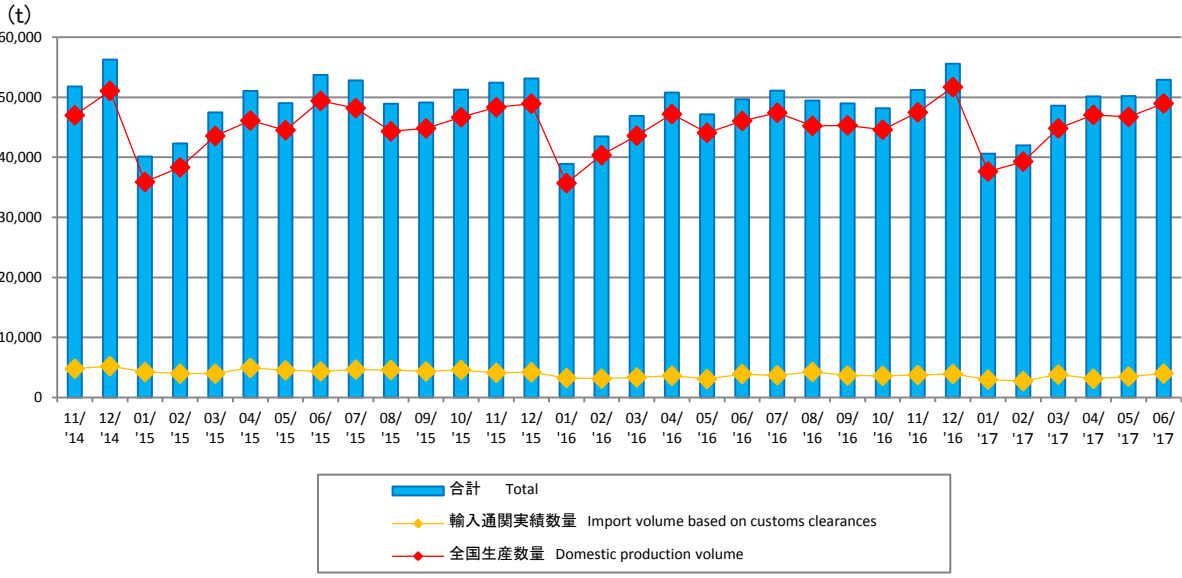
前期差 Comparison with the previous year	前月差 Comparison with The previous month
-0.32	0.59

グラフ資料出所: 農畜産業振興機構 (月末時点での期近の終値)

Source: Agriculture & Livestock Industries Corporation (The latest closing price as of the end of the month)

【ハム・ソーセージ全国生産数量・輸入通関実績数量】

Production and Import Volume Based on Customs Clearances for Hams and Sausages

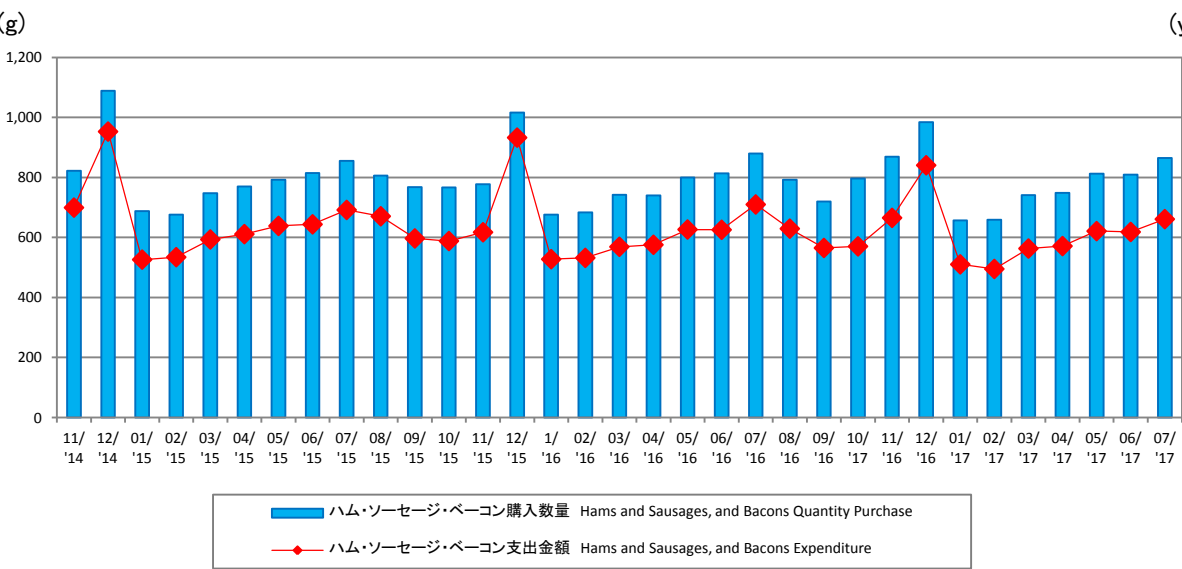


グラフ資料出所: 日本食肉加工協会
Source: Japan Meat Processor Association

	前期比 Comparison with The previous year	前月比 Comparison with The previous month
輸入量 Imports	1.5	14.4
生産数量 Production	6.3	4.8
合計 Total	6.5	5.5

【家計調査 ハム・ソーセージ・ベーコン購入数量 / 支出金額】

Family Income and Expenditure Survey for Hams and Sausages, and Bacons



グラフ資料出所: 総務省「家計調査」
Source: Ministry of Internal Affairs and Communications "Family Income and Expenditure Survey"
二人以上の世帯(農林漁家世帯を除く)
Two-or-more-person Households (Not including agricultural, forestry and fisheries households)

	前期差 Comparison with The previous year	前月差 Comparison with The previous month
購入数量(g) Quantity Purchase(g)	-15	56
支出金額(円) Expenditure (yen)	-102	89

○牛肉相場(P2)

去勢和牛 A-3 (東京市場、税込、円/KG)

出所:東京食肉市場株式会社

	4月	5月	6月	7月	8月	9月	10月	11月	12月	1月	2月	3月	年度平均
2016年3月期	2,165	2,164	2,132	2,166	2,186	2,231	2,343	2,451	2,544	2,487	2,466	2,469	2,317
2017年3月期	2,560	2,554	2,454	2,407	2,379	2,390	2,447	2,456	2,433	2,374	2,226	2,189	2,406
2018年3月期	2,255	2,182	2,184	2,127	2,040								2,158

豪州チルドビーフ ショートグレインフルセット(円/KG)

出所:農畜産業振興機構(全て単純平均単価)

	4月	5月	6月	7月	8月	9月	10月	11月	12月	1月	2月	3月	年度平均
2016年3月期	1,216	1,221	1,195	1,169	1,158	1,203	1,235	1,218	1,218	1,134	1,212	1,193	1,198
2017年3月期	1,166	1,129	1,095	1,077	1,063	1,056	1,095	1,109	1,078	1,051	1,063	1,077	1,088
2018年3月期	1,067	1,071	1,084	1,099	1,100								1,084

○豚肉相場(P4)

豚肉枝肉卸売価格 上物 東京市場平均価格、税込(円/KG)

出所:東京食肉市場株式会社

	4月	5月	6月	7月	8月	9月	10月	11月	12月	1月	2月	3月	年度平均
2016年3月期	585	526	591	645	635	509	461	483	547	466	520	484	538
2017年3月期	484	592	637	550	502	517	486	511	536	493	520	499	527
2018年3月期	509	565	644	659	635								602

US冷凍ウデ(ピクニック) (円/KG)

※ピクニックとは部位の名前です。

出所:農畜産業振興機構(全て単純平均単価)

	4月	5月	6月	7月	8月	9月	10月	11月	12月	1月	2月	3月	年度平均
2016年3月期	533	523	525	514	507	505	490	499	497	509	494	489	507
2017年3月期	499	503	508	511	514	516	524	517	516	514	510	509	512
2018年3月期	508	515	517	510	529								516

○鶏肉相場(P6)

鶏肉卸売価格(モモ肉、税抜、円/KG)

出所:食品産業新聞社畜産日報掲載分から単純平均単価

	4月	5月	6月	7月	8月	9月	10月	11月	12月	1月	2月	3月	年度平均
2016年3月期	658	633	620	624	625	628	658	671	683	688	647	633	647
2017年3月期	625	625	615	613	605	605	639	665	690	690	695	692	647
2018年3月期	673	657	640	605	585								632

鶏肉卸売価格(ムネ肉、税抜、円/KG)

出所:食品産業新聞社畜産日報掲載分から単純平均単価

	4月	5月	6月	7月	8月	9月	10月	11月	12月	1月	2月	3月	年度平均
2016年3月期	348	350	350	351	350	348	350	333	300	288	268	264	325
2017年3月期	258	260	255	257	255	255	278	286	285	265	290	320	272
2018年3月期	335	355	355	355	345								349

ブラジル もも肉価格(円/KG)

出所:食品産業新聞社畜産日報掲載分から単純平均単価

	4月	5月	6月	7月	8月	9月	10月	11月	12月	1月	2月	3月	年度平均
2016年3月期	370	370	370	366	363	358	351	346	338	328	315	310	349
2017年3月期	311	318	320	320	320	320	318	320	324	344	350	357	327
2018年3月期	402	387	364	364	370								377

○海外生体相場(P10)

米国 肥育豚価格(生産者販売価格、セント/ポンド)

出所:農畜産業振興機構(全て単純平均単価)

	4月	5月	6月	7月	8月	9月	10月	11月	12月	1月	2月	3月	年度平均
2016年3月期	45.1	57.2	57.3	56.0	55.9	52.0	53.0	43.0	40.0	40.3	46.6	47.0	49.5
2017年3月期	48.0	54.8	58.4	56.3	48.1	43.4	37.1	34.5	39.5	45.6	53.0	50.6	47.4
2018年3月期	44.0	50.5	60.6	65.2	59.0								55.9

豪州 肥育牛価格(生産者販売価格、豪セント/KG)

出所:農畜産業振興機構(全て単純平均単価)

	4月	5月	6月	7月	8月	9月	10月	11月	12月	1月	2月	3月	年度平均
2016年3月期	410.2	428.3	434.0	462.0	503.0	532.0	535.8	541.3	534.7	522.0	508.8	509.6	493.5
2017年3月期	489.5	490.3	531.3	557.4	572.3	567.8	567.8	541.5	539.0	537.0	542.8	504.4	536.8
2018年3月期	514.3	507.3	525.8	517.2	481.0								509.1

○飼料価格相場(P11~12)

とうもろこしの輸入価格

(円/トン)

出所:農畜産業振興機構(全て単純平均単価)

	4月	5月	6月	7月	8月	9月	10月	11月	12月	1月	2月	3月	年度平均
2016年3月期	26,911	26,470	26,182	25,384	25,513	25,008	24,548	24,564	25,108	24,056	22,828	21,872	24,870
2017年3月期	21,345	20,779	20,689	20,338	21,117	20,066	19,269	19,838	21,759	22,974	22,523	22,990	21,141
2018年3月期	22,690	22,705	22,112	22,444									22,488

配合飼料の価格動向

(円/トン)

出所:農畜産業振興機構(全て単純平均単価)

	4月	5月	6月	7月	8月	9月	10月	11月	12月	1月	2月	3月	年度平均
2016年3月期	63,313	63,180	63,397	61,523	61,558	61,552	61,663	61,713	61,554	60,993	61,075	61,066	61,882
2017年3月期	58,025	58,178	57,921	58,705	58,402	58,656	57,344	57,297	56,960	58,620	58,798	58,480	58,116
2018年3月期	59,218	59,169	59,134										59,174

シカゴ商品取引所とうもろこし先物相場価格(期近、当月最終日の終値)

(USD/ブッシェル)

出所:農畜産業振興機構(全て単純平均単価)

	4月	5月	6月	7月	8月	9月	10月	11月	12月	1月	2月	3月	年度平均
2016年3月期	3.63	3.52	4.14	3.71	3.64	3.88	3.82	3.65	3.59	3.72	3.54	3.52	3.70
2017年3月期	3.87	4.05	3.59	3.35	3.02	3.37	3.55	3.37	3.52	3.60	3.67	3.64	3.55
2018年3月期	3.58	3.72	3.71	3.74									3.69

シカゴ商品取引所大豆先物相場価格(期近、当月最終日の終値)

(USD/ブッシェル)

出所:農畜産業振興機構(全て単純平均単価)

	4月	5月	6月	7月	8月	9月	10月	11月	12月	1月	2月	3月	年度平均
2016年3月期	9.79	9.34	10.56	9.81	9.98	8.92	8.84	8.81	8.71	8.82	8.53	9.11	9.27
2017年3月期	10.18	10.79	11.75	10.33	9.60	9.54	10.02	10.32	9.97	10.25	10.25	9.46	10.21
2018年3月期	9.45	9.16	9.42	10.01									9.51

○牛肉需給動向(P3)

(t) 出所:農畜産業振興機構

2016年3月期	4月	5月	6月	7月	8月	9月	10月	11月	12月	1月	2月	3月	年間合計
供給量	87,017	67,526	66,315	76,452	61,163	72,693	70,398	77,391	68,513	51,719	58,275	62,048	819,510
うち生産量	29,154	25,335	27,183	30,047	25,413	26,660	28,858	32,658	31,534	24,257	25,394	25,914	332,407
うち輸入量	57,863	42,191	39,132	46,405	35,750	46,033	41,540	44,733	36,979	27,462	32,881	36,134	487,103
推定出回り量	79,420	62,142	61,925	76,349	63,636	71,269	72,441	77,735	76,325	57,475	64,220	66,416	829,353
うち国産品	29,049	24,702	26,482	29,122	25,015	26,418	28,670	32,550	31,125	24,479	25,641	25,261	328,514
うち輸入品	50,371	37,440	35,443	47,227	38,621	44,851	43,771	45,185	45,200	32,996	38,579	41,155	500,839
推定期末在庫	134,909	140,189	144,473	144,458	141,883	143,129	140,909	140,410	132,389	126,539	120,492	115,994	1,625,774
うち国産品	8,790	9,319	9,914	10,721	11,017	11,081	11,092	11,045	11,245	10,929	10,580	11,103	126,836
うち輸入品	126,119	130,870	134,559	133,737	130,866	132,048	129,817	129,365	121,144	115,610	109,912	104,891	1,498,938

2017年3月期	4月	5月	6月	7月	8月	9月	10月	11月	12月	1月	2月	3月	年間合計
供給量	80,247	71,647	65,228	86,111	64,348	68,687	68,435	76,299	75,416	59,083	64,966	69,485	849,952
うち生産量	28,070	25,248	25,845	28,250	25,631	26,387	27,186	32,619	30,336	24,378	24,366	25,941	324,257
うち輸入量	52,177	46,399	39,383	57,861	38,717	42,300	41,249	43,680	45,080	34,705	40,600	43,544	525,695
推定出回り量	81,637	66,351	62,027	81,842	63,597	71,084	76,746	79,307	80,300	61,691	66,958	69,560	861,100
うち国産品	28,188	25,560	25,862	27,255	25,793	25,973	26,704	32,413	30,255	24,999	23,790	25,742	322,534
うち輸入品	53,449	40,791	36,165	54,587	37,804	45,111	50,042	46,894	50,045	36,692	43,168	43,818	538,566
推定期末在庫	114,468	119,657	122,722	126,832	127,438	124,861	116,319	113,126	107,880	105,235	103,098	102,793	1,384,429
うち国産品	10,849	10,430	10,277	11,113	10,806	11,040	11,291	11,312	11,031	10,373	10,804	10,773	130,099
うち輸入品	103,619	109,227	112,445	115,719	116,632	113,821	105,028	101,814	96,849	94,862	92,294	92,020	1,254,330

2018年3月期	4月	5月	6月	7月	8月	9月	10月	11月	12月	1月	2月	3月	年間合計
供給量	79,800	81,864	76,227	85,015	0	0	0	0	0	0	0	0	322,906
うち生産量	28,315	25,418	26,025	28,628									108,386
うち輸入量	51,485	56,446	50,202	56,387									214,520
推定出回り量	79,612	79,100	73,012	79,497	0	0	0	0	0	0	0	0	311,221
うち国産品	28,250	25,834	25,654	28,572									108,310
うち輸入品	51,362	53,266	47,358	50,925									202,911
推定期末在庫	102,782	105,338	108,356	113,667	0	0	0	0	0	0	0	0	430,143
うち国産品	10,639	10,015	10,189	10,038									40,881
うち輸入品	92,143	95,323	98,167	103,629									389,262

○豚肉需給動向(P5)

(t) 出所:農畜産業振興機構

2016年3月期	4月	5月	6月	7月	8月	9月	10月	11月	12月	1月	2月	3月	年間合計
供給量	148,062	137,390	135,274	143,887	128,369	135,989	154,821	143,074	148,417	148,278	138,392	151,276	1,713,229
うち生産量	74,970	68,436	70,758	71,482	63,876	71,904	78,998	77,492	80,704	74,890	74,808	79,294	887,612
うち輸入量	73,092	68,954	64,516	72,405	64,493	64,085	75,823	65,582	67,713	73,388	63,584	71,982	825,617
推定出回り量	138,720	131,448	140,356	149,313	132,899	144,879	160,553	147,677	153,683	134,133	138,201	150,129	1,721,991
うち国産品	74,884	68,405	72,163	69,729	63,948	73,485	78,242	77,552	80,358	74,171	74,474	80,464	887,875
うち輸入品	63,836	63,043	68,193	79,584	68,951	71,394	82,311	70,125	73,325	59,962	63,727	69,665	834,116
推定期末在庫	187,909	193,824	188,701	183,247	178,682	169,748	163,959	159,303	153,977	168,107	168,263	169,380	2,085,100
うち国産品	16,726	16,730	15,284	17,009	16,902	15,277	15,976	15,863	16,149	16,853	17,152	15,952	195,873
うち輸入品	171,183	177,094	173,417	166,238	161,780	154,471	147,983	143,440	137,828	151,254	151,111	153,428	1,889,227

2017年3月期	4月	5月	6月	7月	8月	9月	10月	11月	12月	1月	2月	3月	年間合計
供給量	151,202	140,218	146,942	133,866	145,319	145,425	144,235	156,347	154,073	152,993	140,245	160,369	1,771,234
うち生産量	75,097	72,419	71,337	67,725	71,438	73,143	74,439	80,028	80,498	77,272	71,706	79,126	894,228
うち輸入量	76,105	67,799	75,605	66,141	73,881	72,282	69,796	76,319	73,575	75,721	68,539	81,243	877,006
推定出回り量	147,069	135,391	144,891	141,877	141,196	152,288	149,881	155,741	156,000	139,571	144,741	153,902	1,762,548
うち国産品	72,909	71,613	69,018	70,141	72,563	73,029	74,409	81,365	79,793	76,772	71,344	80,827	893,783
うち輸入品	74,160	63,778	75,873	71,736	68,633	79,259	75,472	74,376	76,207	62,799	73,397	73,075	868,765
推定期末在庫	173,463	178,272	180,278	172,236	176,312	169,380	163,686	164,236	162,237	175,644	171,104	177,519	2,064,367
うち国産品	18,090	18,878	21,152	18,705	17,533	17,578	17,560	16,167	16,800	17,285	17,603	15,850	213,201
うち輸入品	155,373	159,394	159,126	153,531	158,779	151,802	146,126	148,069	145,437	158,359	153,501	161,669	1,851,166

2018年3月期	4月	5月	6月	7月	8月	9月	10月	11月	12月	1月	2月	3月	年間合計
供給量	149,056	150,889	151,466	140,702	0	0	0	0	0	0	0	0	592,113
うち生産量	72,224	74,620	71,476	66,237									284,557
うち輸入量	76,832	76,269	79,990	74,465									307,556
推定出回り量	152,469	142,678	152,386	145,783	0	0	0	0	0	0	0	0	593,316
うち国産品	71,123	73,659	72,826	68,094									285,702
うち輸入品	81,346	69,019	79,560	77,689									307,614
推定期末在庫	174,020	182,202	181,216	176,069	0	0	0	0	0	0	0	0	713,507
うち国産品	16,865	17,797	16,381	14,458									65,501
うち輸入品	157,155	164,405	164,835	161,611									648,006

○鶏肉需給動向(P7)

(t) 出所：農畜産業振興機構

注：数量は骨付き肉ベース。成鶏肉を含む。輸入量には鶏肉以外の家禽肉を含まない。

2016年3月期	4月	5月	6月	7月	8月	9月	10月	11月	12月	1月	2月	3月	年間合計
供給量	173,384	162,190	176,316	167,439	165,521	172,893	192,427	167,778	188,465	171,749	171,075	177,045	2,086,282
うち生産量	127,202	125,274	129,114	122,085	118,386	122,897	135,207	128,755	146,879	123,328	123,631	132,656	1,535,414
うち輸入量	46,182	36,916	47,202	45,354	47,135	49,996	57,220	39,023	41,586	48,421	47,444	44,389	550,868
推定出回り量	175,548	160,458	169,565	167,171	160,380	170,441	182,847	167,493	192,482	161,831	161,410	177,580	2,047,206
うち国産品	126,719	123,306	128,045	123,523	119,318	122,597	134,474	127,051	145,999	122,081	125,296	131,213	1,529,622
うち輸入品	48,829	37,152	41,520	43,648	41,062	47,844	48,373	40,442	46,483	39,750	36,114	46,367	517,584
推定期末在庫	115,204	116,936	123,687	123,955	129,096	131,548	141,128	141,413	137,396	147,314	156,979	156,444	1,621,100
うち国産品	17,866	19,834	20,903	19,465	18,533	18,833	19,566	21,270	22,150	23,397	21,732	23,175	246,724
うち輸入品	97,338	97,102	102,784	104,490	110,563	112,715	121,562	120,143	115,246	123,917	135,247	133,269	1,374,376

2017年3月期	4月	5月	6月	7月	8月	9月	10月	11月	12月	1月	2月	3月	年間合計
供給量	178,562	176,387	174,058	171,974	168,455	165,315	181,870	183,936	179,556	158,367	166,135	170,755	2,075,370
うち生産量	131,393	129,866	128,921	122,712	122,470	123,317	131,781	132,199	146,525	126,628	120,366	133,424	1,549,602
うち輸入量	47,169	46,521	45,137	49,262	45,985	41,998	50,089	51,737	33,031	31,739	45,769	37,331	525,768
推定出回り量	178,708	169,813	169,050	172,051	166,805	169,654	182,000	187,149	195,269	167,219	164,034	174,303	2,096,055
うち国産品	129,864	131,216	125,843	123,744	123,710	121,868	131,484	133,550	146,841	128,047	119,238	134,288	1,549,693
うち輸入品	48,844	38,597	43,207	48,307	43,095	47,786	50,516	53,599	48,428	39,172	44,796	40,015	546,362
推定期末在庫	156,298	162,872	167,880	167,803	169,453	165,114	164,984	161,771	146,058	137,206	139,307	135,759	1,874,505
うち国産品	24,704	23,354	26,432	25,400	24,160	25,609	25,906	24,555	24,239	22,820	23,948	23,084	294,211
うち輸入品	131,594	139,518	141,448	142,403	145,293	139,505	139,078	137,216	121,819	114,386	115,359	112,675	1,580,294

2018年3月期	4月	5月	6月	7月	8月	9月	10月	11月	12月	1月	2月	3月	年間合計
供給量	175,298	178,583	184,068	165,894	0	0	0	0	0	0	0	0	703,843
うち生産量	126,591	132,469	133,827	125,140									518,027
うち輸入量	48,707	46,114	50,241	40,754									185,816
推定出回り量	175,280	171,984	175,416	169,219	0	0	0	0	0	0	0	0	691,899
うち国産品	124,474	131,762	132,843	126,462									515,541
うち輸入品	50,806	40,222	42,573	42,757									176,358
推定期末在庫	135,777	142,376	151,028	147,703	0	0	0	0	0	0	0	0	576,884
うち国産品	25,201	25,908	26,892	25,570									103,571
うち輸入品	110,576	116,468	124,136	122,133									473,313

○ハムソーセージ需給動向(P13)

ハム・ソーセージ

2016年3月期

千kg

	4月	5月	6月	7月	8月	9月	10月	11月	12月	1月	2月	3月	年間合計
国内生産量	46,134	44,524	49,419	48,200	44,332	44,825	46,671	48,346	48,948	35,698	40,373	43,603	541,073
輸入量	4,919	4,502	4,324	4,615	4,577	4,333	4,583	4,098	4,185	3,229	3,126	3,320	49,811
合計	51,053	49,026	53,743	52,815	48,909	49,158	51,254	52,444	53,133	38,927	43,499	46,923	590,884

2017年3月期

千kg

	4月	5月	6月	7月	8月	9月	10月	11月	12月	1月	2月	3月	年間合計
国内生産量	47,200	44,085	46,068	47,429	45,237	45,358	44,600	47,489	51,702	37,643	39,295	44,828	540,934
輸入量	3,609	3,061	3,896	3,681	4,225	3,641	3,595	3,731	3,907	2,973	2,717	3,800	42,836
合計	50,809	47,146	49,964	51,110	49,462	48,999	48,195	51,220	55,609	40,616	42,012	48,628	583,770

2018年3月期

千kg

	4月	5月	6月	7月	8月	9月	10月	11月	12月	1月	2月	3月	年間合計
国内生産量	47,073	46,729	48,988										142,790
輸入量	3,107	3,456	3,954										10,517
合計	50,180	50,185	52,942	0	0	0	0	0	0	0	0	0	153,307

○乳製品相場(P8)

脱脂粉乳(CIF、ALIC分、円/kg)

出所:農畜産業振興機構(全て単純平均金単価)

	4月	5月	6月	7月	8月	9月	10月	11月	12月	1月	2月	3月	平均
2016年3月期	316	319	333	319	275	267	261	267	294	-	250	-	290
2017年3月期	198	207	205	-	197	206	221	-	208	-	-	-	206
2018年3月期	282	266	258	263									267

ナチュラルチーズ(CIF、円/kg)

出所:農畜産業振興機構(全て単純平均金単価)

	4月	5月	6月	7月	8月	9月	10月	11月	12月	1月	2月	3月	平均
2016年3月期	522	494	503	498	497	490	489	478	471	458	439	430	481
2017年3月期	422	409	404	377	387	383	383	386	409	418	418	446	404
2018年3月期	449	457	470	487									466

○「家計調査」購入数量(P9,13)

(g) 出所:総務省「家計調査」

2014年	1月	2月	3月	4月	5月	6月	7月	8月	9月	10月	11月	12月
ハム・ソーセージ・ベーコン購入数量	698	688	812	770	848	836	869	784	751	800	822	1,089
牛肉購入数量	549	516	536	510	569	551	534	555	513	516	501	734
豚肉購入数量	1,678	1,654	1,731	1,633	1,506	1,514	1,520	1,502	1,519	1,668	1,618	1,780
鶏肉購入数量	1,293	1,234	1,352	1,225	1,262	1,226	1,234	1,143	1,318	1,331	1,309	1,592

2015年	1月	2月	3月	4月	5月	6月	7月	8月	9月	10月	11月	12月
ハム・ソーセージ・ベーコン購入数量	688	676	747	770	792	815	855	806	768	767	777	1,016
牛肉購入数量	537	476	484	482	567	487	470	526	499	492	495	696
豚肉購入数量	1,609	1,578	1,664	1,664	1,628	1,664	1,607	1,571	1,604	1,761	1,717	1,801
鶏肉購入数量	1,258	1,283	1,339	1,311	1,271	1,286	1,150	1,120	1,293	1,376	1,391	1,614

2016年	1月	2月	3月	4月	5月	6月	7月	8月	9月	10月	11月	12月
ハム・ソーセージ・ベーコン購入数量	676	683	742	740	800	814	880	792	720	767	869	984
牛肉購入数量	515	503	523	527	517	503	512	553	497	526	539	722
豚肉購入数量	1,739	1,684	1,779	1,689	1,651	1,657	1,608	1,626	1,598	1,806	1,755	1,829
鶏肉購入数量	1,335	1,310	1,433	1,303	1,331	1,326	1,187	1,160	1,293	1,426	1,493	1,641

2017年	1月	2月	3月	4月	5月	6月	7月	8月	9月	10月	11月	12月
ハム・ソーセージ・ベーコン購入数量	657	659	741	749	813	809	865					
牛肉購入数量	513	471	513	528	549	500	530					
豚肉購入数量	1,762	1,664	1,774	1,707	1,686	1,662	1,660					
鶏肉購入数量	1,359	1,360	1,385	1,327	1,316	1,279	1,209					

○「家計調査」支出金額(P9,13)

(円) 出所:総務省「家計調査」

2014年	1月	2月	3月	4月	5月	6月	7月	8月	9月	10月	11月	12月
ハム・ソーセージ・ベーコン 支出金額	1,071	1,069	1,219	1,225	1,322	1,364	1,409	1,289	1,221	1,316	1,457	1,985
牛肉 支出金額	1,651	1,401	1,608	1,547	1,819	1,673	1,625	1,910	1,587	1,682	1,653	3,020
豚肉 支出金額	2,213	2,208	2,278	2,197	2,237	2,253	2,213	2,296	2,222	2,436	2,461	2,666
鶏肉 支出金額	1,188	1,141	1,217	1,134	1,163	1,144	1,105	1,115	1,200	1,250	1,280	1,618

2015年	1月	2月	3月	4月	5月	6月	7月	8月	9月	10月	11月	12月
ハム・ソーセージ・ベーコン 支出金額	1,096	1,113	1,236	1,273	1,330	1,341	1,441	1,397	1,243	1,225	1,286	1,943
牛肉 支出金額	1,783	1,486	1,619	1,628	1,790	1,544	1,634	1,824	1,590	1,660	1,667	2,919
豚肉 支出金額	2,421	2,382	2,490	2,460	2,444	2,454	2,376	2,436	2,387	2,572	2,586	2,706
鶏肉 支出金額	1,244	1,232	1,283	1,296	1,239	1,214	1,143	1,128	1,228	1,298	1,330	1,677

2016年	1月	2月	3月	4月	5月	6月	7月	8月	9月	10月	11月	12月
ハム・ソーセージ・ベーコン 支出金額	1,099	1,108	1,185	1,199	1,305	1,303	1,479	1,311	1,177	1,188	1,386	1,751
牛肉 支出金額	1,843	1,650	1,737	1,733	1,839	1,648	1,732	1,880	1,529	1,628	1,680	2,938
豚肉 支出金額	2,575	2,492	2,474	2,404	2,425	2,317	2,341	2,385	2,331	2,529	2,505	2,688
鶏肉 支出金額	1,336	1,292	1,302	1,226	1,253	1,154	1,123	1,114	1,189	1,303	1,352	1,646

2017年	1月	2月	3月	4月	5月	6月	7月	8月	9月	10月	11月	12月
ハム・ソーセージ・ベーコン 支出金額	1,063	1,031	1,173	1,190	1,294	1,288	1,377					
牛肉 支出金額	1,759	1,459	1,645	1,665	1,793	1,665	1,694					
豚肉 支出金額	2,547	2,403	2,497	2,414	2,436	2,378	2,412					
鶏肉 支出金額	1,325	1,246	1,307	1,268	1,287	1,232	1,184					

O Beef Prices

Tokyo Market A-3 Wagyu Steer Prices, Tax Included

Data Source: Tokyo Meat Market Co.Ltd

(yen/kg)

	Apr	May	Jun	Jul	Aug	Sep	Oct	Nov	Dec	Jan	Feb	Mar	Average
FY2016/3	2,165	2,164	2,132	2,166	2,186	2,231	2,343	2,451	2,544	2,487	2,466	2,469	2,317
FY2017/3	2,560	2,554	2,454	2,407	2,379	2,390	2,447	2,456	2,433	2,374	2,226	2,189	2,406
FY2018/3	2,255	2,182	2,184	2,127	2,040								2,158

Australian Chilled Beef [Full Set (Short Grain Fed)] Prices

Data Source: Agriculture & Livestock Industries Corporation (all graphs based on average price)

(yen/kg)

	Apr	May	Jun	Jul	Aug	Sep	Oct	Nov	Dec	Jan	Feb	Mar	Average
FY2016/3	1,216	1,221	1,195	1,169	1,158	1,203	1,235	1,218	1,218	1,134	1,212	1,193	1,198
FY2017/3	1,166	1,129	1,095	1,077	1,063	1,056	1,095	1,109	1,078	1,051	1,063	1,077	1,088
FY2018/3	1,067	1,071	1,084	1,099	1,100								1,084

O Pork Prices

Pork Carcass Prices (Tokyo Market Excellent grade, monthly average, Tax Included)

Data Source: Tokyo Meat Market Co.Ltd

(yen/kg)

	Apr	May	Jun	Jul	Aug	Sep	Oct	Nov	Dec	Jan	Feb	Mar	Average
FY2016/3	585	526	591	645	635	509	461	483	547	466	520	484	538
FY2017/3	484	592	637	550	502	517	486	511	536	493	520	499	527
FY2018/3	509	565	644	659	635								602

U.S. Frozen Pork (Picnic) Prices

Data Source: Agriculture & Livestock Industries Corporation (all graphs based on average price)

(yen/kg)

	Apr	May	Jun	Jul	Aug	Sep	Oct	Nov	Dec	Jan	Feb	Mar	Average
FY2016/3	533	523	525	514	507	505	490	499	497	509	494	489	507
FY2017/3	499	503	508	511	514	516	524	517	516	514	510	509	512
FY2018/3	508	515	517	510	529								516

O Chicken Prices

Domestic Chicken Thigh Meat Wholesale Prices

Data Source: "DAILY MEAT & LIVESTOCK" which is a trade business paper published in Japan(all graphs based on average price)

(yen/kg)

	Apr	May	Jun	Jul	Aug	Sep	Oct	Nov	Dec	Jan	Feb	Mar	Average
FY2016/3	658	633	620	624	625	628	658	671	683	688	647	633	647
FY2017/3	625	625	615	613	605	605	639	665	690	690	695	692	647
FY2018/3	673	657	640	605	585								632

Domestic Chicken Breast Meat Wholesale Prices

Data Source: "DAILY MEAT & LIVESTOCK" which is a trade business paper published in Japan(all graphs based on average price)

(yen/kg)

	Apr	May	Jun	Jul	Aug	Sep	Oct	Nov	Dec	Jan	Feb	Mar	Average
FY2016/3	348	350	350	351	350	348	350	333	300	288	268	264	325
FY2017/3	258	260	255	257	255	255	278	286	285	265	290	320	272
FY2018/3	335	355	355	355	345								349

Brazilian Chicken Thigh Prices

Data Source: "DAILY MEAT & LIVESTOCK" which is a trade business paper published in Japan(all graphs based on average price)

(yen/kg)

	Apr	May	Jun	Jul	Aug	Sep	Oct	Nov	Dec	Jan	Feb	Mar	Average
FY2016/3	370	370	370	366	363	358	351	346	338	328	315	310	349
FY2017/3	311	318	320	320	320	320	318	320	324	344	350	357	327
FY2018/3	402	387	364	364	370								377

OMarket Trend in Overseas Livestock Prices

Live U.S. Fattening Pig Prices (Pig sales price)

Source: Agriculture & Livestock Industries Corporation (all graphs based on average price)

(US ¢ /lb)

	Apr	May	Jun	Jul	Aug	Sep	Oct	Nov	Dec	Jan	Feb	Mar	Average
FY2016/3	45.1	57.2	57.3	56.0	55.9	52.0	53.0	43.0	40.0	40.3	46.6	47.0	49.5
FY2017/3	48.0	54.8	58.4	56.3	48.1	43.4	37.1	34.5	39.5	45.6	53.0	50.6	47.4
FY2018/3	44.0	50.5	60.6	65.2	59.0								55.9

Live Australian Fattening Cattle Prices (Cattle sales price)

Source: Agriculture & Livestock Industries Corporation (all graphs based on average price)

(A¢/kg)

	Apr	May	Jun	Jul	Aug	Sep	Oct	Nov	Dec	Jan	Feb	Mar	Average
FY2016/3	410.2	428.3	434.0	462.0	503.0	532.0	535.8	541.3	534.7	522.0	508.8	509.6	493.5
FY2017/3	489.5	490.3	531.3	557.4	572.3	567.8	567.8	541.5	539.0	537.0	542.8	504.4	536.8
FY2018/3	514.3	507.3	525.8	517.2	481.0								509.1

OMarket Trends in Grain Feed Prices

Imported Corn Prices

Source: Agriculture & Livestock Industries Corporation (all graphs based on average price)

(yen/t)

	Apr	May	Jun	Jul	Aug	Sep	Oct	Nov	Dec	Jan	Feb	Mar	Average
FY2016/3	26,911	26,470	26,182	25,384	25,513	25,008	24,548	24,564	25,108	24,056	22,828	21,872	26,934
FY2017/3	21,345	20,779	20,689	20,338	21,117	20,066	19,269	19,838	21,759	22,974	22,523	22,990	24,870
FY2018/3	22,690	22,705	22,112	22,444									22,488

Mixed Feed Prices

Source: Agriculture & Livestock Industries Corporation (all graphs based on average price)

(yen/t)

	Apr	May	Jun	Jul	Aug	Sep	Oct	Nov	Dec	Jan	Feb	Mar	Average
FY 2016/3	63,313	63,180	63,397	61,523	61,558	61,552	61,663	61,713	61,554	60,993	61,075	61,066	61,882
FY 2017/3	58,025	58,178	57,921	58,705	58,402	58,656	57,344	57,297	56,960	58,620	58,798	58,480	58,116
FY 2018/3	59,218	59,169	59,134										59,174

CBOT corn futures market price(The latest closing price as of the end of the month)

Source: Agriculture & Livestock Industries Corporation (all graphs based on average price)

(dollar/bushel)

	Apr	May	Jun	Jul	Aug	Sep	Oct	Nov	Dec	Jan	Feb	Mar	Average
FY 2016/3	3.63	3.52	4.14	3.71	3.64	3.88	3.82	3.65	3.59	3.72	3.54	3.52	3.70
FY 2017/3	3.87	4.05	3.59	3.35	3.02	3.37	3.55	3.37	3.52	3.60	3.67	3.64	3.55
FY2018/3	3.58	3.72	3.71	3.74									3.69

CBOT soybean futures market price(The latest closing price as of the end of the month)

Source: Agriculture & Livestock Industries Corporation (all graphs based on average price)

(dollar/bushel)

	Apr	May	Jun	Jul	Aug	Sep	Oct	Nov	Dec	Jan	Feb	Mar	Average
FY 2016/3	9.79	14.39	14.01	12.25	10.90	9.13	10.47	10.16	10.19	9.61	10.31	9.73	11.37
FY 2017/3	10.18	9.34	10.56	9.81	9.98	8.92	8.84	8.81	8.71	8.82	8.53	9.11	9.27
FY2018/3	9.45	9.16	9.42	10.01									9.51

Notes:1.Boneless cuts equivalent

2.Figures for stocks are estimated by ALIC

FY 2016/3

(t)

	Apr	May	Jun	Jul	Aug	Sep	Oct	Nov	Dec	Jan	Feb	Mar	Total
Supplied Quantity	87,017	67,526	66,315	76,452	61,163	72,693	70,398	77,391	68,513	51,719	58,275	62,048	819,510
Production	29,154	25,335	27,183	30,047	25,413	26,660	28,858	32,658	31,534	24,257	25,394	25,914	332,407
Imports	57,863	42,191	39,132	46,405	35,750	46,033	41,540	44,733	36,979	27,462	32,881	36,134	487,103
Estimated Marketing Quantity	79,420	62,142	61,925	76,349	63,636	71,269	72,441	77,735	76,325	57,475	64,220	66,416	829,353
Domestic	29,049	24,702	26,482	29,122	25,015	26,418	28,670	32,550	31,125	24,479	25,641	25,261	328,514
Imported	50,371	37,440	35,443	47,227	38,621	44,851	43,771	45,185	45,200	32,996	38,579	41,155	500,839
Estimated Ending Stock	134,909	140,189	144,473	144,458	141,883	143,129	140,909	140,410	132,389	126,539	120,492	115,994	1,625,774
Domestic	8,790	9,319	9,914	10,721	11,017	11,081	11,092	11,045	11,245	10,929	10,580	11,103	126,836
Imported	126,119	130,870	134,559	133,737	130,866	132,048	129,817	129,365	121,144	115,610	109,912	104,891	1,498,938

FY 2017/3

(t)

	Apr	May	Jun	Jul	Aug	Sep	Oct	Nov	Dec	Jan	Feb	Mar	Total
Supplied Quantity	80,247	71,647	65,228	86,111	64,348	68,687	68,435	76,299	75,416	59,083	64,966	69,485	849,952
Production	28,070	25,248	25,845	28,250	25,631	26,387	27,186	32,619	30,336	24,378	24,366	25,941	324,257
Imports	52,177	46,399	39,383	57,861	38,717	42,300	41,249	43,680	45,080	34,705	40,600	43,544	525,695
Estimated Marketing Quantity	81,637	66,351	62,027	81,842	63,597	71,084	76,746	79,307	80,300	61,691	66,958	69,560	861,100
Domestic	28,188	25,560	25,862	27,255	25,793	25,973	26,704	32,413	30,255	24,999	23,790	25,742	322,534
Imported	53,449	40,791	36,165	54,587	37,804	45,111	50,042	46,894	50,045	36,692	43,168	43,818	538,566
Estimated Ending Stock	114,468	119,657	122,722	126,832	127,438	124,861	116,319	113,126	107,880	105,235	103,098	102,793	1,384,429
Domestic	10,849	10,430	10,277	11,113	10,806	11,040	11,291	11,312	11,031	10,373	10,804	10,773	130,099
Imported	103,619	109,227	112,445	115,719	116,632	113,821	105,028	101,814	96,849	94,862	92,294	92,020	1,254,330

FY 2018/3

(t)

	Apr	May	Jun	Jul	Aug	Sep	Oct	Nov	Dec	Jan	Feb	Mar	Total
Supplied Quantity	79,800	81,864	76,227	85,015	0	0	0	0	0	0	0	0	322,906
Production	28,315	25,418	26,025	28,628									108,386
Imports	51,485	56,446	50,202	56,387									214,520
Estimated Marketing Quantity	79,612	79,100	73,012	79,497	0	0	0	0	0	0	0	0	311,221
Domestic	28,250	25,834	25,654	28,572									108,310
Imported	51,362	53,266	47,358	50,925									202,911
Estimated Ending Stock	102,782	105,338	108,356	113,667	0	0	0	0	0	0	0	0	430,143
Domestic	10,639	10,015	10,189	10,038									40,881
Imported	92,143	95,323	98,167	103,629									389,262

FY 2016/3

	Apr	May	Jun	Jul	Aug	Sep	Oct	Nov	Dec	Jan	Feb	Mar	Total
Supplied Quantity	148,062	137,390	135,274	143,887	128,369	135,989	154,821	143,074	148,417	148,278	138,392	151,276	1,713,229
Production	74,970	68,436	70,758	71,482	63,876	71,904	78,998	77,492	80,704	74,890	74,808	79,294	887,612
Imports	73,092	68,954	64,516	72,405	64,493	64,085	75,823	65,582	67,713	73,388	63,584	71,982	825,617
Estimated Marketing Quantity	138,720	131,448	140,356	149,313	132,899	144,879	160,553	147,677	153,683	134,133	138,201	150,129	1,721,991
Domestic	74,884	68,405	72,163	69,729	63,948	73,485	78,242	77,552	80,358	74,171	74,474	80,464	887,875
Imported	63,836	63,043	68,193	79,584	68,951	71,394	82,311	70,125	73,325	59,962	63,727	69,665	834,116
Estimated Ending Stock	187,909	193,824	188,701	183,247	178,682	169,748	163,959	159,303	153,977	168,107	168,263	169,380	2,085,100
Domestic	16,726	16,730	15,284	17,009	16,902	15,277	15,976	15,863	16,149	16,853	17,152	15,952	195,873
Imported	171,183	177,094	173,417	166,238	161,780	154,471	147,983	143,440	137,828	151,254	151,111	153,428	1,889,227

FY 2017/3

	Apr	May	Jun	Jul	Aug	Sep	Oct	Nov	Dec	Jan	Feb	Mar	Total
Supplied Quantity	151,202	140,218	146,942	133,866	145,319	145,425	144,235	156,347	154,073	152,993	140,245	160,369	1,771,234
Production	75,097	72,419	71,337	67,725	71,438	73,143	74,439	80,028	80,498	77,272	71,706	79,126	894,228
Imports	76,105	67,799	75,605	66,141	73,881	72,282	69,796	76,319	73,575	75,721	68,539	81,243	877,006
Estimated Marketing Quantity	147,069	135,391	144,891	141,877	141,196	152,288	149,881	155,741	156,000	139,571	144,741	153,902	1,762,548
Domestic	72,909	71,613	69,018	70,141	72,563	73,029	74,409	81,365	79,793	76,772	71,344	80,827	893,783
Imported	74,160	63,778	75,873	71,736	68,633	79,259	75,472	74,376	76,207	62,799	73,397	73,075	868,765
Estimated Ending Stock	173,463	178,272	180,278	172,236	176,312	169,380	163,686	164,236	162,237	175,644	171,104	177,519	2,064,367
Domestic	18,090	18,878	21,152	18,705	17,533	17,578	17,560	16,167	16,800	17,285	17,603	15,850	213,201
Imported	155,373	159,394	159,126	153,531	158,779	151,802	146,126	148,069	145,437	158,359	153,501	161,669	1,851,166

FY 2018/3

	Apr	May	Jun	Jul	Aug	Sep	Oct	Nov	Dec	Jan	Feb	Mar	Total
Supplied Quantity	149,056	150,889	151,466	140,702	0	0	0	0	0	0	0	0	592,113
Production	72,224	74,620	71,476	66,237									284,557
Imports	76,832	76,269	79,990	74,465									307,556
Estimated Marketing Quantity	152,469	142,678	152,386	145,783	0	0	0	0	0	0	0	0	593,316
Domestic	71,123	73,659	72,826	68,094									285,702
Imported	81,346	69,019	79,560	77,689									307,614
Estimated Ending Stock	174,020	182,202	181,216	176,069	0	0	0	0	0	0	0	0	713,507
Domestic	16,865	17,797	16,381	14,458									65,501
Imported	157,155	164,405	164,835	161,611									648,006

Notes:1.Bone in cuts equivalent

2.Figures for stocks are estimated by ALIC

3.The production quantity and the estimated marketing quantity on the domestic one are made public only until February,2010.

FY 2016/3

	Apr	May	Jun	Jul	Aug	Sep	Oct	Nov	Dec	Jan	Feb	Mar	Total
Supplied Quantity	173,384	162,190	176,316	167,439	165,521	172,893	192,427	167,778	188,465	171,749	171,075	177,045	2,086,282
Production	127,202	125,274	129,114	122,085	118,386	122,897	135,207	128,755	146,879	123,328	123,631	132,656	1,535,414
Imports	46,182	36,916	47,202	45,354	47,135	49,996	57,220	39,023	41,586	48,421	47,444	44,389	550,868
Estimated Marketing Quantity	175,548	160,458	169,565	167,171	160,380	170,441	182,847	167,493	192,482	161,831	161,410	177,580	2,047,206
Domestic	126,719	123,306	128,045	123,523	119,318	122,597	134,474	127,051	145,999	122,081	125,296	131,213	1,529,622
Imported	48,829	37,152	41,520	43,648	41,062	47,844	48,373	40,442	46,483	39,750	36,114	46,367	517,584
Estimated Ending Stock	115,204	116,936	123,687	123,955	129,096	131,548	141,128	141,413	137,396	147,314	156,979	156,444	1,621,100
Domestic	17,866	19,834	20,903	19,465	18,533	18,833	19,566	21,270	22,150	23,397	21,732	23,175	246,724
Imported	97,338	97,102	102,784	104,490	110,563	112,715	121,562	120,143	115,246	123,917	135,247	133,269	1,374,376

FY 2017/3

	Apr	May	Jun	Jul	Aug	Sep	Oct	Nov	Dec	Jan	Feb	Mar	Total
Supplied Quantity	178,562	176,387	174,058	171,974	168,455	165,315	181,870	183,936	179,556	158,367	166,135	170,755	2,075,370
Production	131,393	129,866	128,921	122,712	122,470	123,317	131,781	132,199	146,525	126,628	120,366	133,424	1,549,602
Imports	47,169	46,521	45,137	49,262	45,985	41,998	50,089	51,737	33,031	31,739	45,769	37,331	525,768
Estimated Marketing Quantity	178,708	169,813	169,050	172,051	166,805	169,654	182,000	187,149	195,269	167,219	164,034	174,303	2,096,055
Domestic	129,864	131,216	125,843	123,744	123,710	121,868	131,484	133,550	146,841	128,047	119,238	134,288	1,549,693
Imported	48,844	38,597	43,207	48,307	43,095	47,786	50,516	53,599	48,428	39,172	44,796	40,015	546,362
Estimated Ending Stock	156,298	162,872	167,880	167,803	169,453	165,114	164,984	161,771	146,058	137,206	139,307	135,759	1,874,505
Domestic	24,704	23,354	26,432	25,400	24,160	25,609	25,906	24,555	24,239	22,820	23,948	23,084	294,211
Imported	131,594	139,518	141,448	142,403	145,293	139,505	139,078	137,216	121,819	114,386	115,359	112,675	1,580,294

FY 2018/3

	Apr	May	Jun	Jul	Aug	Sep	Oct	Nov	Dec	Jan	Feb	Mar	Total
Supplied Quantity	175,298	178,583	184,068	165,894	0	0	0	0	0	0	0	0	703,843
Production	126,591	132,469	133,827	125,140									518,027
Imports	48,707	46,114	50,241	40,754									185,816
Estimated Marketing Quantity	175,280	171,984	175,416	169,219	0	0	0	0	0	0	0	0	691,899
Domestic	124,474	131,762	132,843	126,462									515,541
Imported	50,806	40,222	42,573	42,757									176,358
Estimated Ending Stock	135,777	142,376	151,028	147,703	0	0	0	0	0	0	0	0	576,884
Domestic	25,201	25,908	26,892	25,570									103,571
Imported	110,576	116,468	124,136	122,133									473,313

O Hams and Sausages

Source: Japan Meat Processor Association

FY 2016/3

(t)

	Apr	May	Jun	Jul	Aug	Sep	Oct	Nov	Dec	Jan	Feb	Mar	Total
Production	46,134	44,524	49,419	48,200	44,332	44,825	46,671	48,346	48,948	35,698	40,373	43,603	541,073
Imports	4,919	4,502	4,324	4,615	4,577	4,333	4,583	4,098	4,185	3,229	3,126	3,320	49,811
Supplied Quantity	51,053	49,026	53,743	52,815	48,909	49,158	51,254	52,444	53,133	38,927	43,499	46,923	590,884

FY 2017/3

(t)

	Apr	May	Jun	Jul	Aug	Sep	Oct	Nov	Dec	Jan	Feb	Mar	Total
Production	47,200	44,085	46,068	47,429	45,237	45,358	44,600	47,489	51,702	37,643	39,295	44,828	540,934
Imports	3,609	3,061	3,896	3,681	4,225	3,641	3,595	3,731	3,907	2,973	2,717	3,800	42,836
Supplied Quantity	50,809	47,146	49,964	51,110	49,462	48,999	48,195	51,220	55,609	40,616	42,012	48,628	583,770

FY 2018/3

(t)

	Apr	May	Jun	Jul	Aug	Sep	Oct	Nov	Dec	Jan	Feb	Mar	Total
Production	47,073	46,729	48,988										142,790
Imports	3,107	3,456	3,954										10,517
Supplied Quantity	50,180	50,185	52,942	0	0	0	0	0	0	0	0	0	153,307

Skim milk (CIF, ALIC purchase price, yen/kg)

Source: Agriculture & Livestock Industries Corporation (all graphs based on average price)

	Apr	May	Jun	Jul	Aug	Sep	Oct	Nov	Dec	Jan	Feb	Mar
FY 2016/3	316	319	333	319	275	267	261	267	294	-	250	-
FY 2017/3	198	207	205	-	197	206	221	-	208	-	-	-
FY 2018/3	282	266	258	263								

Natural cheese (CIF, yen/kg)

Source: Agriculture & Livestock Industries Corporation (all graphs based on average price)

	Apr	May	Jun	Jul	Aug	Sep	Oct	Nov	Dec	Jan	Feb	Mar
FY 2016/3	522	494	503	498	497	490	489	478	471	458	439	430
FY 2017/3	422	409	404	377	387	383	383	386	409	418	418	446
FY 2018/3	449	457	470	487								

○Family Income and Expenditure Survey :Quantity Purchase(g)

Source:Ministry of Internal Affairs and Communications "Family Income and Expenditure Survey"

Two-or-more-person Households(Not including agricultural,forestry and fisheries households)

FY 2015/3	Jan	Feb	Mar	Apr	May	Jun	Jul	Aug	Sep	Oct	Nov	Dec
Hams and Sausages, and Bacons	698	688	812	770	848	836	869	784	751	800	822	1,089
Beef	549	516	536	510	569	551	534	555	513	516	501	734
Pork	1,678	1,654	1,731	1,633	1,506	1,514	1,520	1,502	1,519	1,668	1,618	1,780
Chicken	1,293	1,234	1,352	1,225	1,262	1,226	1,234	1,143	1,318	1,331	1,309	1,592

FY 2016/3	Jan	Feb	Mar	Apr	May	Jun	Jul	Aug	Sep	Oct	Nov	Dec
Hams and Sausages, and Bacons	688	676	747	770	792	815	855	806	768	767	777	1,016
Beef	537	476	484	482	567	487	470	526	499	492	495	696
Pork	1,609	1,578	1,664	1,664	1,628	1,664	1,607	1,571	1,604	1,761	1,717	1,801
Chicken	1,258	1,283	1,339	1,311	1,271	1,286	1,150	1,120	1,293	1,376	1,391	1,614

FY 2017/3	Jan	Feb	Mar	Apr	May	Jun	Jul	Aug	Sep	Oct	Nov	Dec
Hams and Sausages, and Bacons	676	683	742	740	800	814	880	792	720	767	869	984
Beef	515	503	523	527	517	503	512	553	497	526	539	722
Pork	1,739	1,684	1,779	1,689	1,651	1,657	1,608	1,626	1,598	1,806	1,755	1,829
Chicken	1,335	1,310	1,433	1,303	1,331	1,326	1,187	1,160	1,293	1,426	1,493	1,641

FY 2018/3	Jan	Feb	Mar	Apr	May	Jun	Jul	Aug	Sep	Oct	Nov	Dec
Hams and Sausages, and Bacons	657	659	741	749	813	809	865					
Beef	513	471	513	528	549	500	530					
Pork	1,762	1,664	1,774	1,707	1,686	1,662	1,660					
Chicken	1,359	1,360	1,385	1,327	1,316	1,279	1,209					

○Family Income and Expenditure Survey :Expenditure(yen)

Source:Ministry of Internal Affairs and Communications "Family Income and Expenditure Survey"

Two-or-more-person Households(Not including agricultural,forestry and fisheries households)

FY 2015/3	Jan	Feb	Mar	Apr	May	Jun	Jul	Aug	Sep	Oct	Nov	Dec
Hams and Sausages, and Bacons	1,071	1,069	1,219	1,225	1,322	1,364	1,409	1,289	1,221	1,316	1,457	1,985
Beef	1,651	1,401	1,608	1,547	1,819	1,673	1,625	1,910	1,587	1,682	1,653	3,020
Pork	2,213	2,208	2,278	2,197	2,237	2,253	2,213	2,296	2,222	2,436	2,461	2,666
Chicken	1,188	1,141	1,217	1,134	1,163	1,144	1,105	1,115	1,200	1,250	1,280	1,618

FY 2016/3	Jan	Feb	Mar	Apr	May	Jun	Jul	Aug	Sep	Oct	Nov	Dec
Hams and Sausages, and Bacons	1,096	1,113	1,236	1,273	1,330	1,341	1,441	1,397	1,243	1,225	1,286	1,943
Beef	1,783	1,486	1,619	1,628	1,790	1,544	1,634	1,824	1,590	1,660	1,667	2,919
Pork	2,421	2,382	2,490	2,460	2,444	2,454	2,376	2,436	2,387	2,572	2,586	2,706
Chicken	1,244	1,232	1,283	1,296	1,239	1,214	1,143	1,128	1,228	1,298	1,330	1,677

FY 2017/3	Jan	Feb	Mar	Apr	May	Jun	Jul	Aug	Sep	Oct	Nov	Dec
Hams and Sausages, and Bacons	1,099	1,108	1,185	1,199	1,305	1,303	1,479	1,311	1,177	1,188	1,386	1,751
Beef	1,843	1,650	1,737	1,733	1,839	1,648	1,732	1,880	1,529	1,628	1,680	2,938
Pork	2,575	2,492	2,474	2,404	2,425	2,317	2,341	2,385	2,331	2,529	2,505	2,688
Chicken	1,336	1,292	1,302	1,226	1,253	1,154	1,123	1,114	1,189	1,303	1,352	1,646

FY 2018/3	Jan	Feb	Mar	Apr	May	Jun	Jul	Aug	Sep	Oct	Nov	Dec
Hams and Sausages, and Bacons	1,063	1,031	1,173	1,190	1,294	1,288	1,377					
Beef	1,759	1,459	1,645	1,665	1,793	1,665	1,694					
Pork	2,547	2,403	2,497	2,414	2,436	2,378	2,412					
Chicken	1,325	1,246	1,307	1,268	1,287	1,232	1,184					

〒141-6014 東京都品川区大崎2-1-1
ThinkPark Tower 14階
日本ハム株式会社 広報IR部
電話:03-4555-8024
FAX:03-4555-8189

Public & Investor Relations Department
NH Foods Ltd.
14F ThinkPark Tower
2-1-1 Osaki, Shinagawa-ku, Tokyo 141-6014
Tel: +81-3-4555-8024 Fax: +81-3-4555-8189