

# 2019年6月度 市場動向資料集

## June,2019 Market Trends

日本ハム株式会社

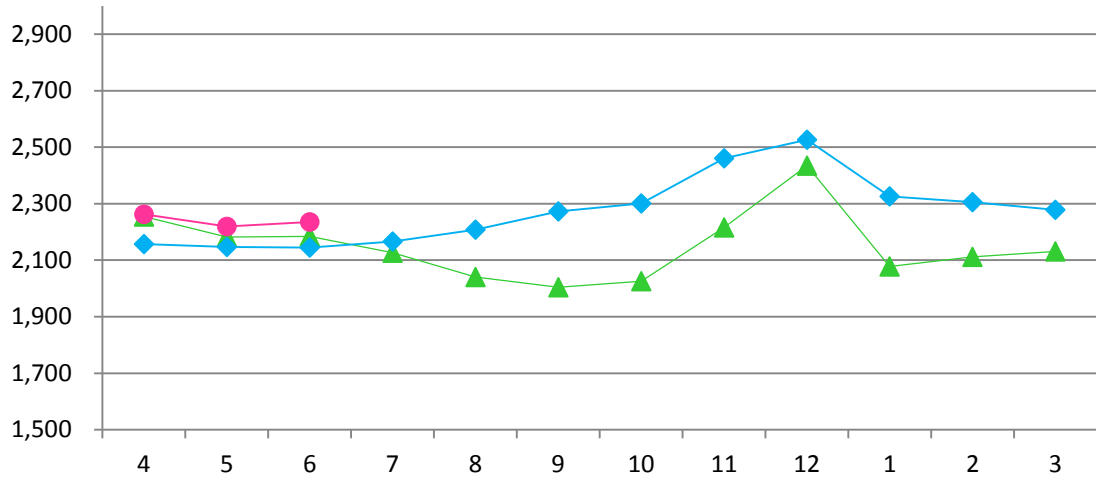
NH Foods Ltd.

July , 25, 2019

本資料のいかなる情報も、弊社株式の購入や売却等を勧誘するものではありません。

None of the information contained in these data are intended to try and influence readers to the purchasing or selling of stock in NH Foods Ltd..

【去勢和牛 A-3卸売価格(東京市場、税込)】  
Tokyo Market A-3 Wagyu Steer Prices, Tax Included  
(¥/kg)



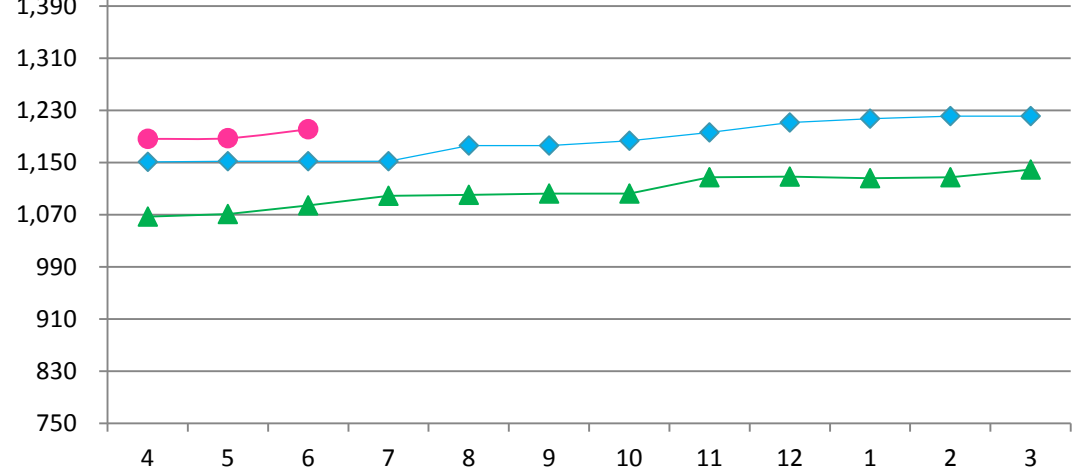
▲ 2018年3月期 FY 2018/3  
◆ 2019年3月期 FY 2019/3  
● 2020年3月期 FY 2020/3

(¥/kg)

前期差 Comparison with the previous year	前月差 Comparison with The previous month
90	15

グラフ資料出所: 東京食肉市場株式会社  
Date Source: Tokyo Meat Market Co. Ltd

【豪州産チルドビーフ ショートグレインフルセット価格】  
Australian Chilled Beef [Full Set (Short Grain Fed)] Prices  
(¥/kg)



▲ 2018年3月期 FY 2018/3  
◆ 2019年3月期 FY 2019/3  
● 2020年3月期 FY 2020/3

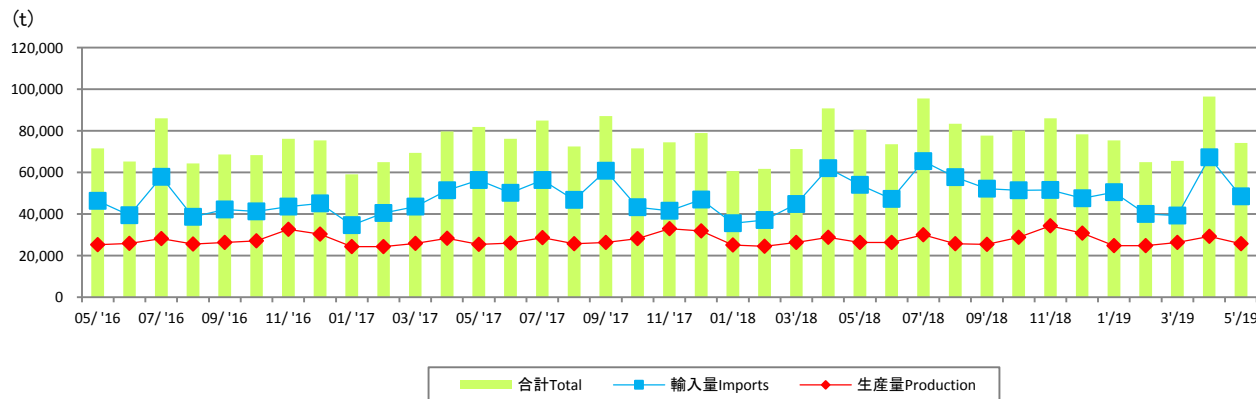
(¥/kg)

前期差 Comparison with the previous year	前月差 Comparison with The previous month
49	14

グラフ資料出所: 農畜産業振興機構(全て単純平均単価)  
Date Source: Agriculture & Livestock Industries Corporation  
(all graphs based on average prices)

## 【生産量と輸入量】

### Production and Imports



グラフ資料出所: 農畜産業振興機構

Source: Agriculture & Livestock Industries Corporation

注: 数量は部分肉ベース。輸入量は煮沸肉並びにくず肉のうちほほ肉及び頭肉のみ含む。

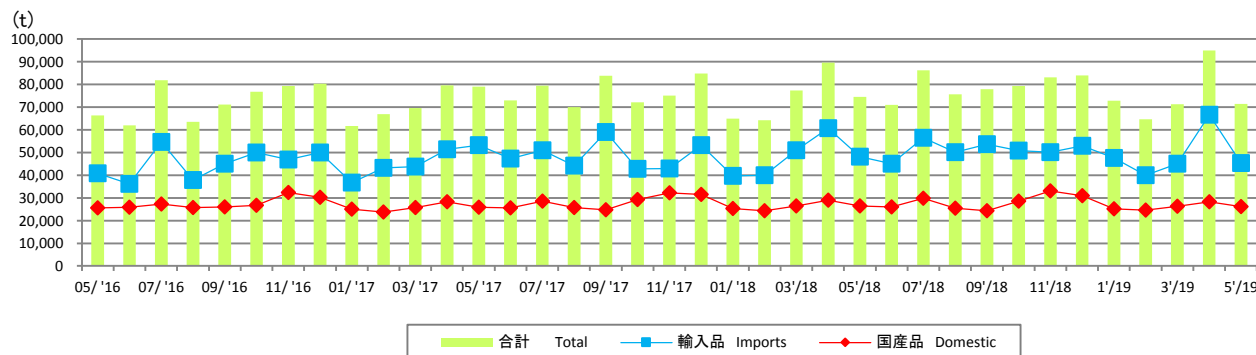
Notes: 1. Boneless cuts equivalent

2. Figures for stocks are estimated by ALIC

	前期差 Comparison with The previous year	前月差 Comparison with The previous month
輸入量 Imports	-5,573	-18,713
生産量 Production	-688	-3,573

## 【推定出回り量】

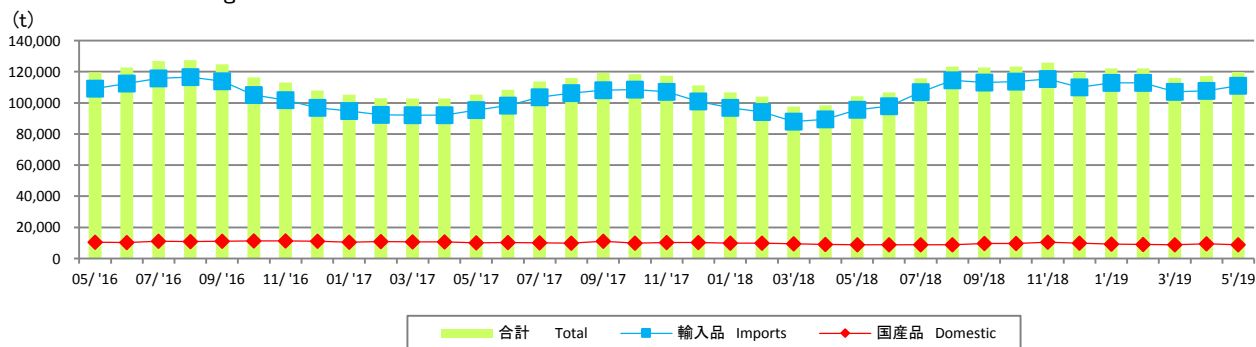
### Estimated Marketing Quantity



	前期差 Comparison with The previous year	前月差 Comparison with The previous month
輸入品 Imports	-2,740	-21,330
国産品 Domestic	-327	-2,170

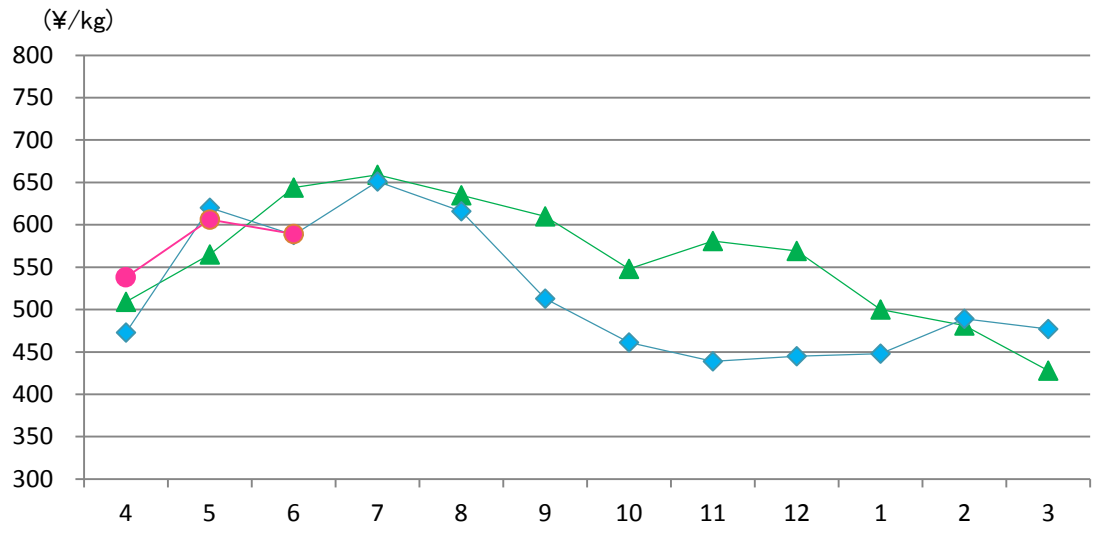
## 【推定期末在庫】

### Estimated Ending Stock



	前期差 Comparison with The previous year	前月差 Comparison with The previous month
輸入品 Imports	15,501	3,207
国産品 Domestic	15	-642

【豚肉枝肉卸売価格 上物 東京食肉市場平均価格 税込】  
Pork Carcass Prices (Tokyo Market Excellent Grade, monthly average, Tax Included)



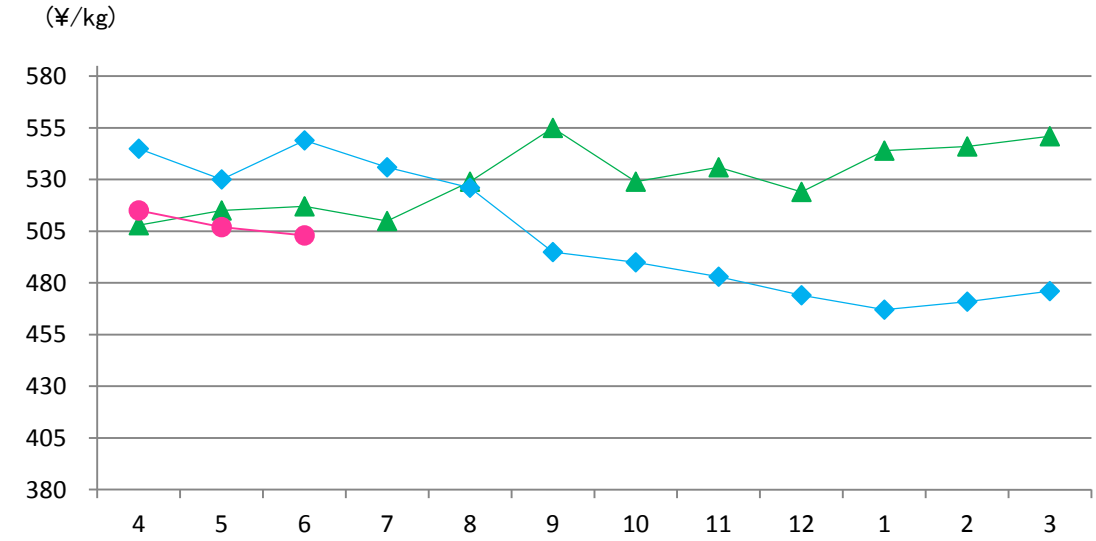
▲ 2018年3月期 FY 2018/3  
◆ 2019年3月期 FY 2019/3  
● 2020年3月期 FY 2020/3

(¥/kg)

前期差 Comparison with the previous year	前月差 Comparison with The previous month
1	-17

グラフ資料出所: 東京食肉市場株式会社  
Date Source: Tokyo Meat Market Co. Ltd

【U.S.冷凍ウデ(英名:ピクニック)価格】  
U.S. Frozen Pork (Picnic) Prices



▲ 2018年3月期 FY 2018/3  
◆ 2019年3月期 FY 2019/3  
● 2020年3月期 FY 2020/3

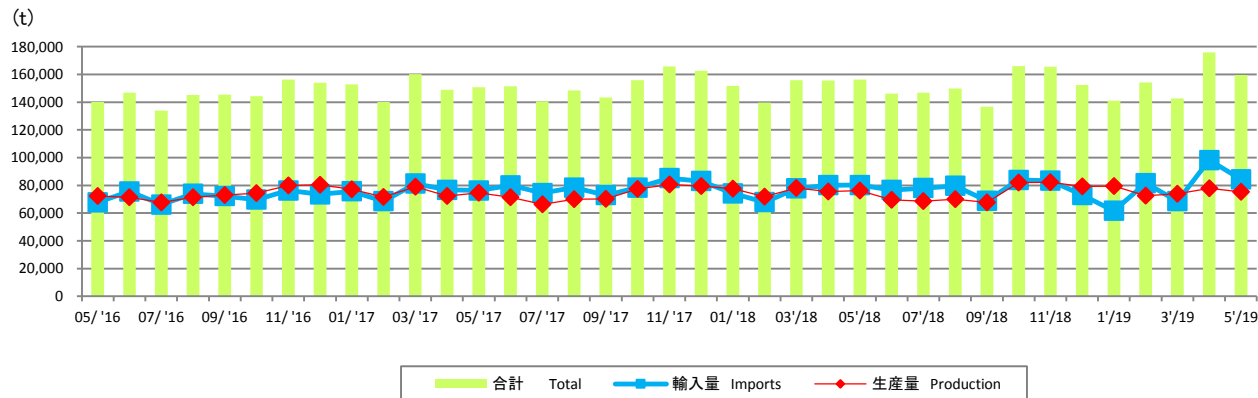
(¥/kg)

前期差 Comparison with the previous year	前月差 Comparison with The previous month
-46	-4

グラフ資料出所: 農畜産業振興機構(全て単純平均単価)  
Date Source: Agriculture & Livestock Industries Corporation  
(all graphs based on average prices)

## 【生産量と輸入量】

### Production and Imports



グラフ資料出所: 農畜産業振興機構

Source: Agriculture & Livestock Industries Corporation

注: 数量は部分肉ベース。輸入量は煮沸肉並びにくず肉のうちほほ肉及び頭肉のみ含む。

Notes: 1. Boneless cuts equivalent

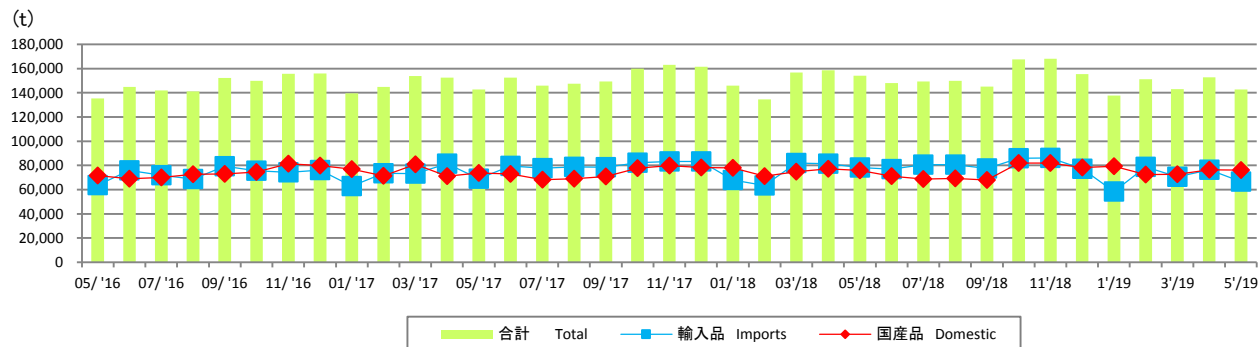
2. Figures for stocks are estimated by ALIC

(t)

	前期差 Comparison with The previous year	前月差 Comparison with The previous month
輸入量 Imports	4,169	-13,839
生産量 Production	-898	-2,534

## 【推定出回り量】

### Estimated Marketing Quantity

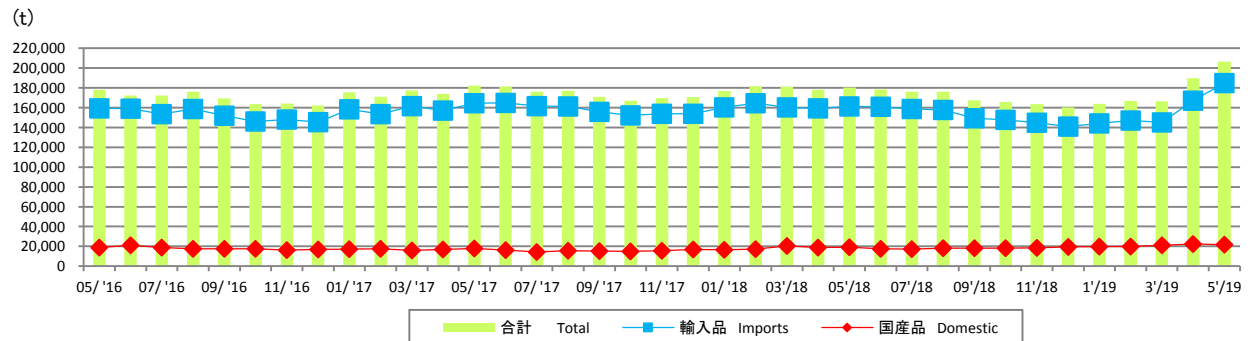


(t)

	前期差 Comparison with The previous year	前月差 Comparison with The previous month
輸入品 Imports	-11,520	-9,626
国産品 Domestic	243	-321

## 【推定期末在庫】

### Estimated Ending Stock

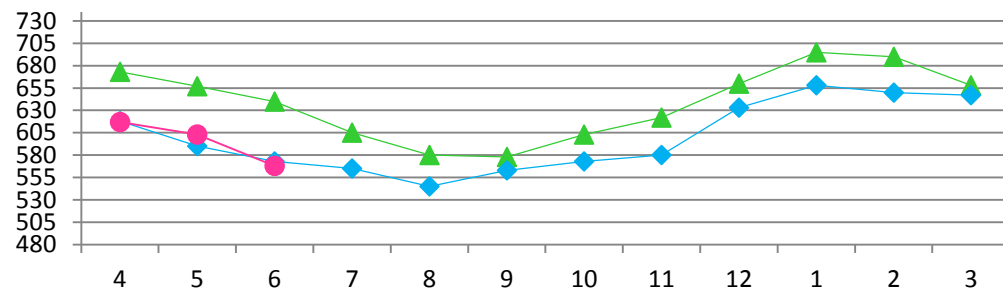


(t)

	前期差 Comparison with The previous year	前月差 Comparison with The previous month
輸入品 Imports	23,698	17,741
国産品 Domestic	2,622	-901

## 【鶏肉卸売価格(モモ肉、税抜)】

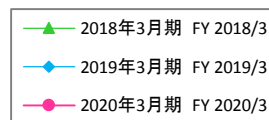
Domestic Chicken Thigh Meat Wholesale Prices  
(¥/kg)



グラフ資料出所: 食品産業新聞社畜産日報掲載分から単純平均単価

Date Source: "DAILY MEAT & LIVESTOCK"

which is a trade business paper published in Japan(all graphs based on Average Price)

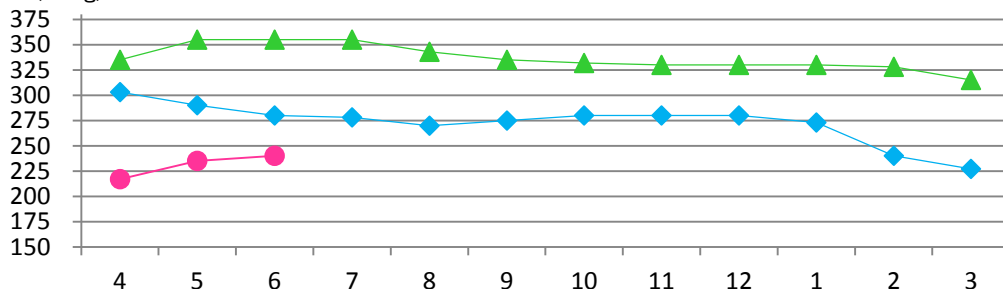


(¥/kg)

前期差 Comparison with the previous year	前月差 Comparison with The previous month
-5	-35

## 【鶏肉卸売価格(ムネ肉、税抜)】

Domestic Chicken Breast Meat Wholesale Prices  
(¥/kg)

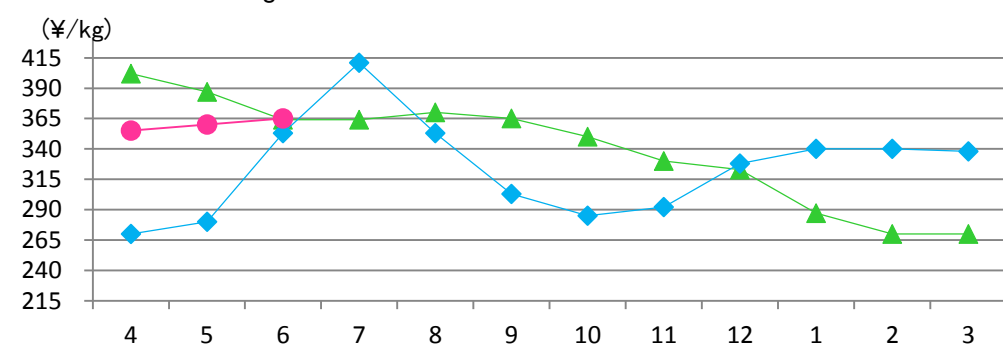


(¥/kg)

前期差 Comparison with the previous year	前月差 Comparison with The previous month
-40	5

## 【ブラジル産もも肉価格】

Brazilian Chicken Thigh Prices  
(¥/kg)

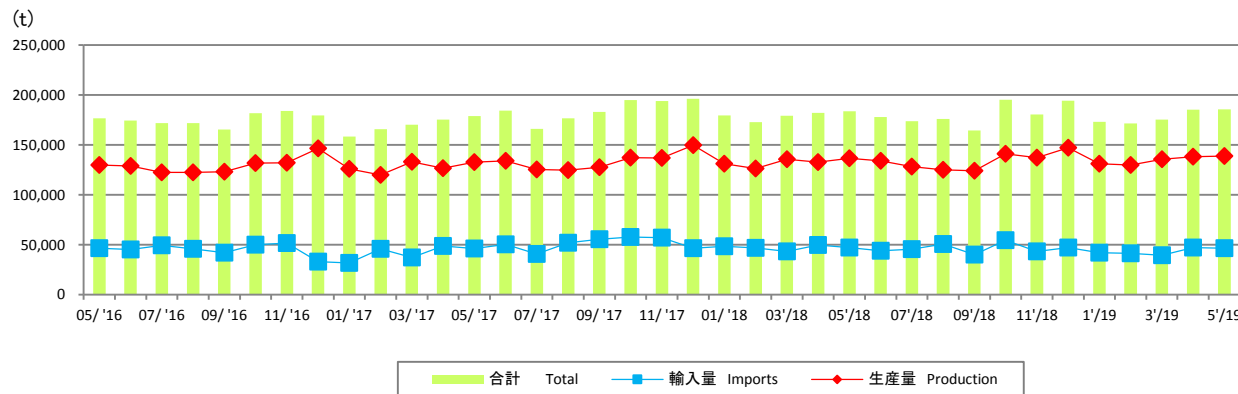


(¥/kg)

前期差 Comparison with the previous year	前月差 Comparison with The previous month
12	5

## 【生産量と輸入量】

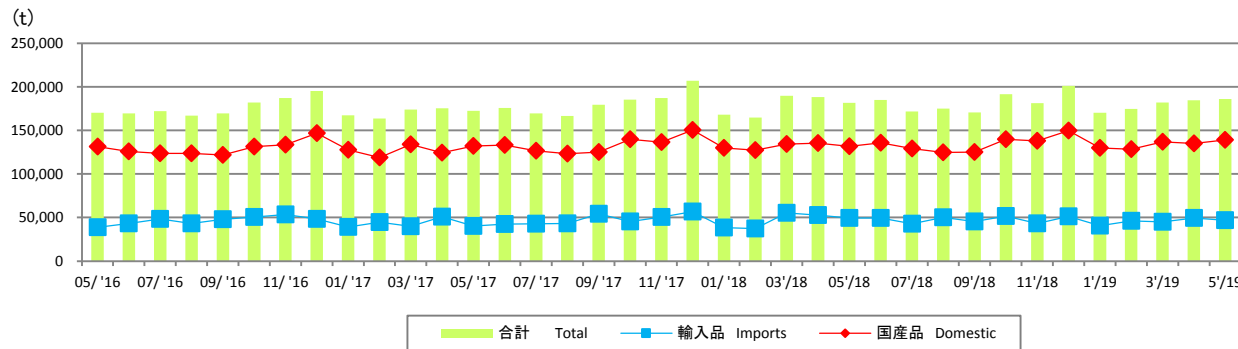
### Production and Imports



合計 Total 輸入量 Imports 生産量 Production

## 【推定出回り量】

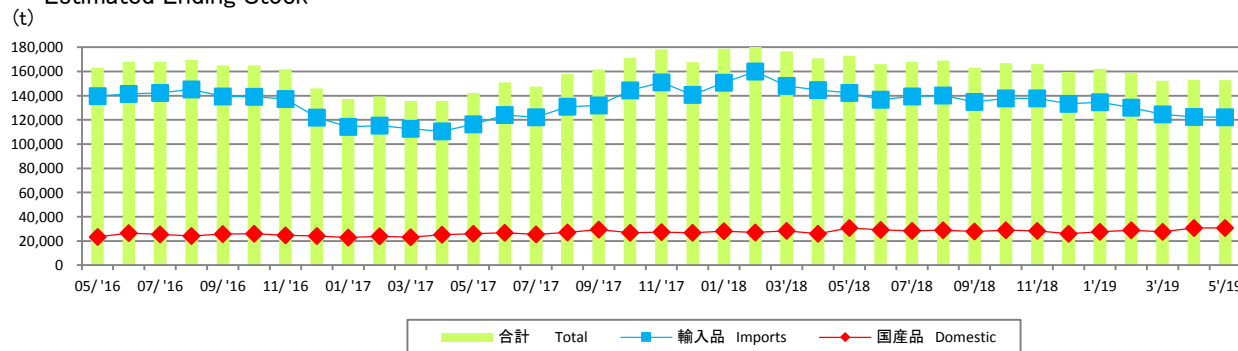
### Estimated Marketing Quantity



合計 Total 輸入品 Imports 国産品 Domestic

## 【推定期末在庫】

### Estimated Ending Stock



合計 Total 輸入品 Imports 国産品 Domestic

グラフ資料出所: 農畜産業振興機構

Source: Agriculture & Livestock Industries Corporation

注: 生産量は骨付き肉ベース。成鶏肉を含む。輸入量には鶏肉以外の家禽肉を含まない。

注: 生産量、国産品の推定出回り量は2010年2月をもって公表終了。

Notes: 1. \*Bone in cuts equivalent

2. Figures for stocks are estimated by ALIC

3. \*The production quantity and the estimated marketing quantity on the domestic one are made public only until February,2010.

	前期差 Comparison with The previous year	前月差 Comparison with The previous month
輸入量 Imports	-568	-693
生産量 Production	2,330	771

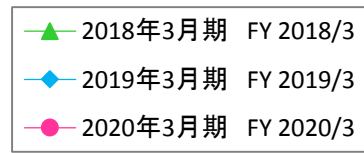
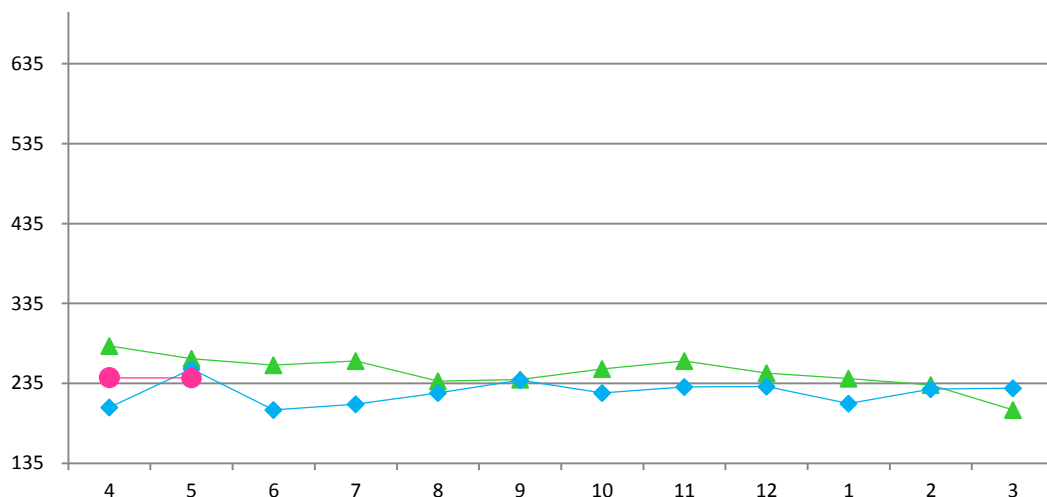
	前期差 Comparison with The previous year	前月差 Comparison with The previous month
輸入品 Imports	-2,693	-2,625
国産品 Domestic	7,168	3,922

	前期差 Comparison with The previous year	前月差 Comparison with The previous month
輸入品 Imports	-20,247	-327
国産品 Domestic	-17	-58

## 【脱脂粉乳輸入価格(CIF)】

Skim milk (CIF ALIC purchase price)

(¥/kg)



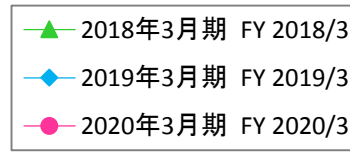
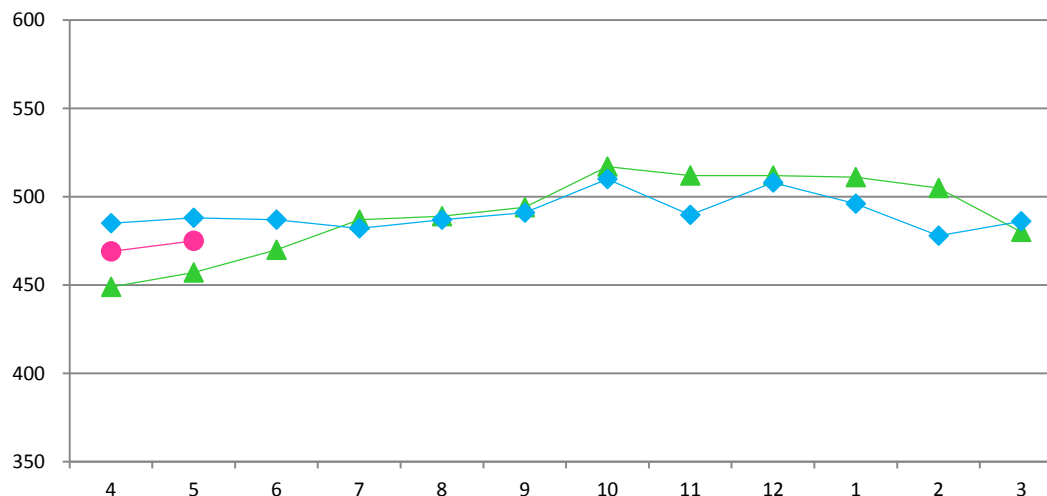
前期差 Comparison with the previous year	前月差 Comparison with The previous month
-11	0

グラフ資料出所: 農畜産業振興機構(全て単純平均単価)  
Source: Agriculture & Livestock Industries Corporation (all graphs based on average prices)

## 【ナチュラルチーズ輸入価格】

Natural cheese (CIF)

(¥/kg)

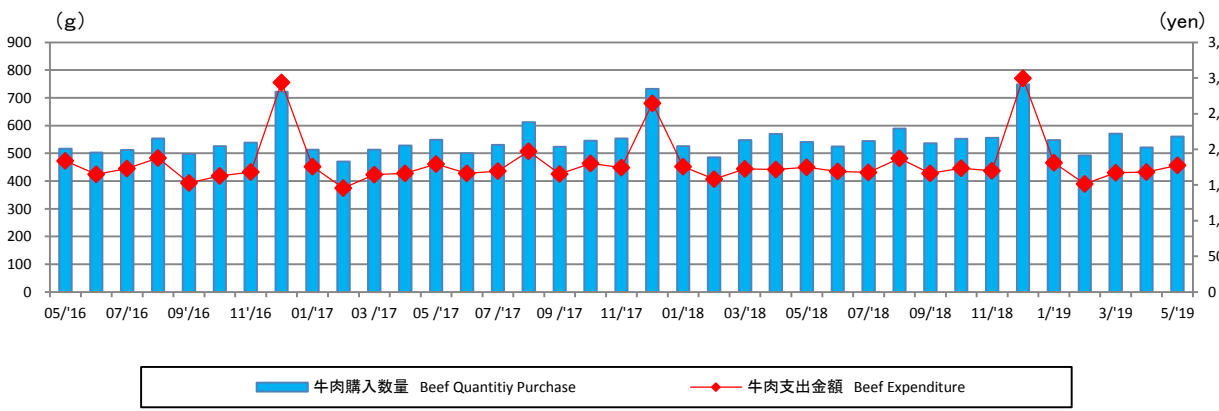


前期差 Comparison with the previous year	前月差 Comparison with The previous month
-13	6

グラフ資料出所: 農畜産業振興機構(全て単純平均単価)  
Source: Agriculture & Livestock Industries Corporation (all graphs based on average prices)



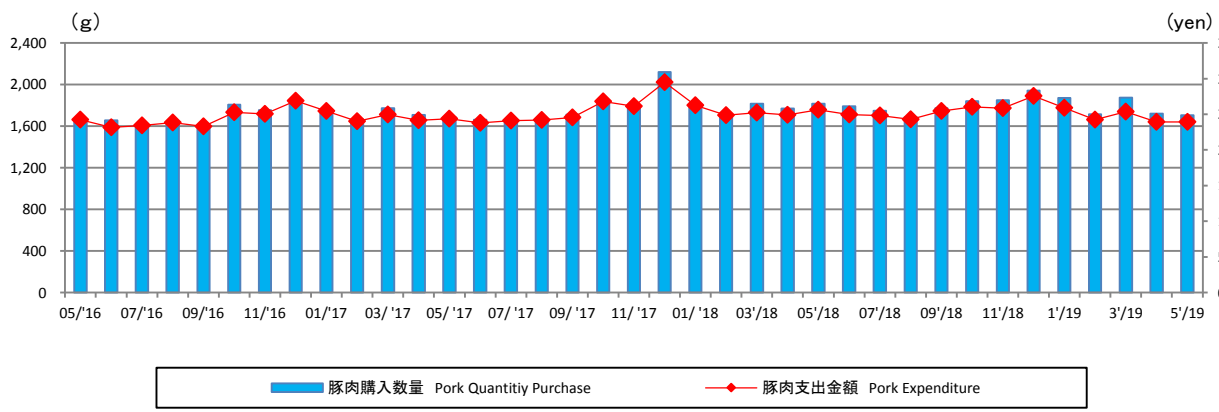
## 【牛肉】 Beef



グラフ資料出所: 総務省「家計調査」  
 Source: Ministry of Internal Affairs and Communications "Family Income and Expenditure Survey"  
 二人以上の世帯(農林漁家世帯を除く)  
 Two-or-more-person Households (Not including agricultural, forestry and fisheries households)

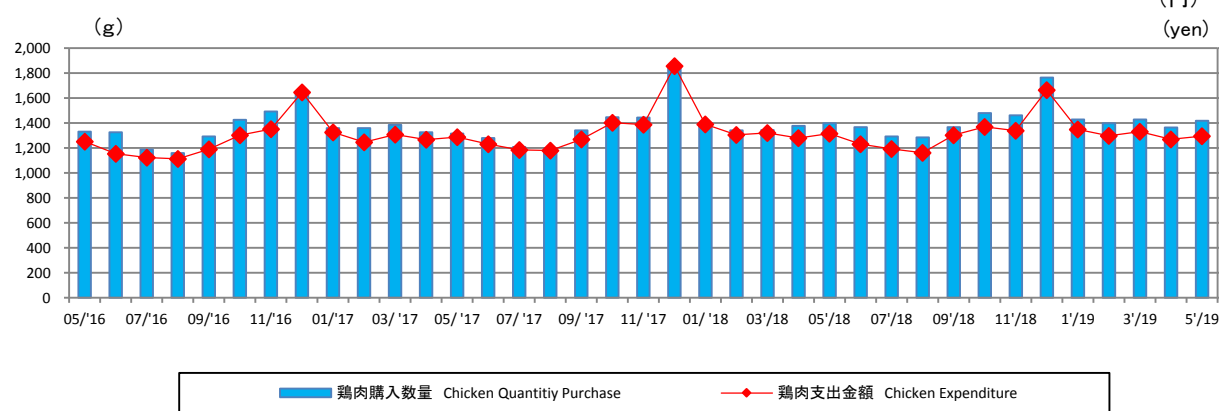
	前期差 Comparison with The previous year	前月差 Comparison with The previous month
購入数量(g) Quantity Purchase(g)	19	39
支出金額(円) Expenditure (yen)	28	95

## 【豚肉】 Pork



	前期差 Comparison with The previous year	前月差 Comparison with The previous month
購入数量(g) Quantity Purchase(g)	-113	-16
支出金額(円) Expenditure (yen)	-172	-1

## 【鶏肉】 Chicken



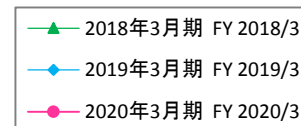
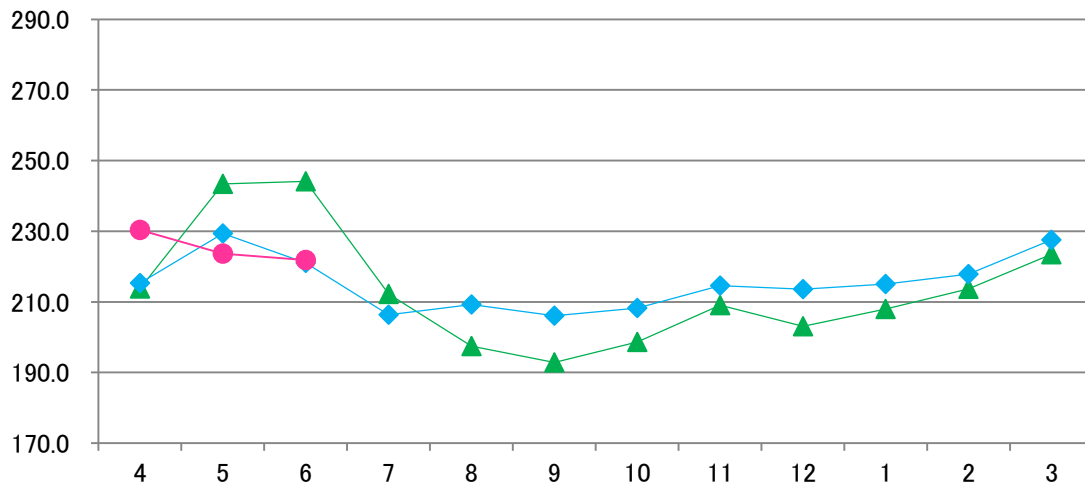
	前期差 Comparison with The previous year	前月差 Comparison with The previous month
購入数量(g) Quantity Purchase(g)	21	53
支出金額(円) Expenditure (yen)	-20	25

## 【米国産 牛肉カットアウトバリュー 枝肉ベース】

U.S. Beef Boxed cutout, Choice 1-3, 600-900 lbs

(ドル/100ポンド)

(US \$/cwt)



(ドル/100ポンド)  
(US \$/cwt)

前期差 Comparison with the previous year	前月差 Comparison with The previous month
0.8	-1.8

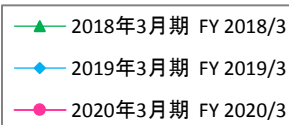
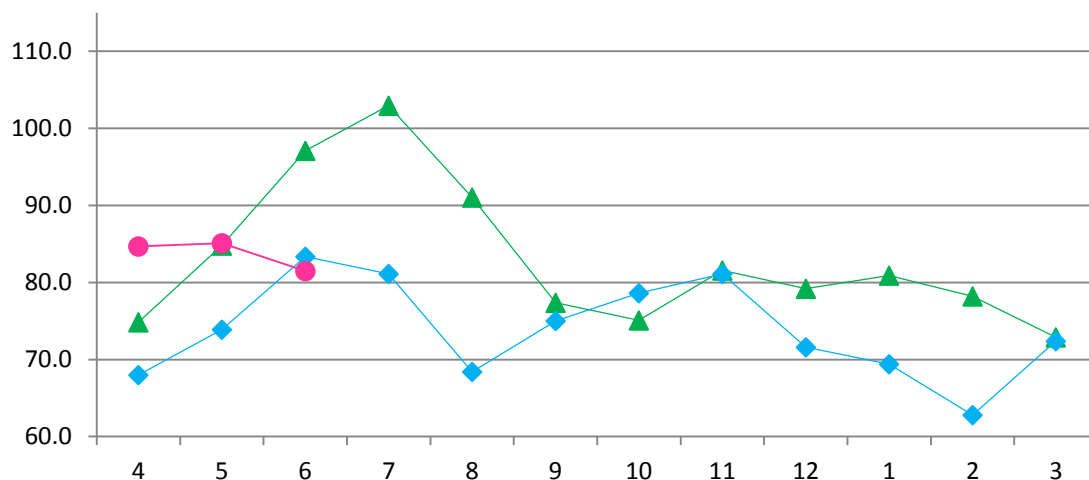
グラフ資料出所: 米国食肉輸出連合会  
Source: U.S. Meat Export Federation

## 【米国産 豚肉カットアウトバリュー 枝肉ベース】

U.S. Pork Cutout composite carcass, 53-54% lean

(ドル/100ポンド)

(US \$/cwt)



(ドル/100ポンド)  
(US \$/cwt)

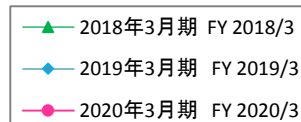
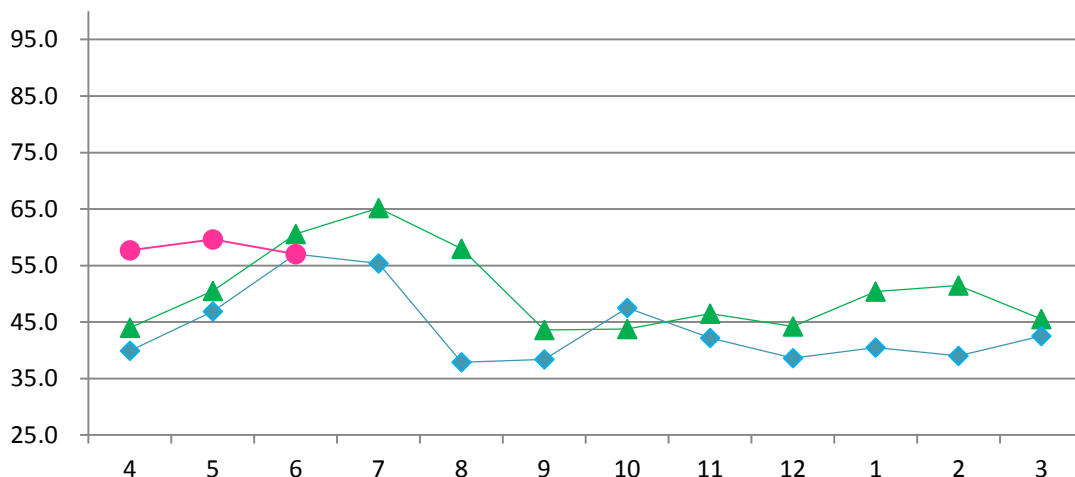
前期差 Comparison with the previous year	前月差 Comparison with The previous month
-1.8	-3.6

グラフ資料出所: 米国食肉輸出連合会  
Source: U.S. Meat Export Federation

## 【米国産 肥育豚価格(生産者販売価格)】

Live U.S. Fattening Pig Prices (Pig Sales Price)

(セント/ポンド)  
(US ¢/lb)



(セント/ポンド)  
(US ¢/lb)

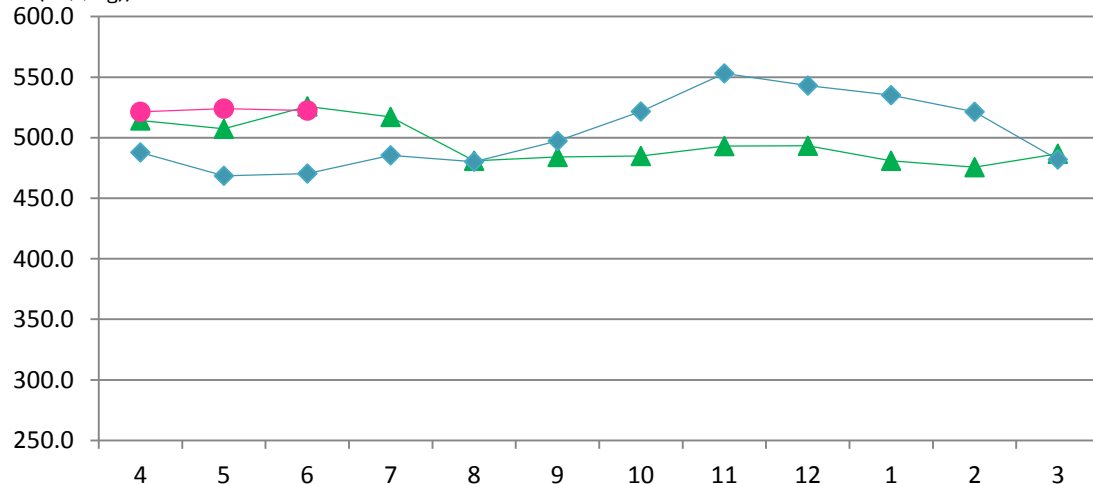
前期差 Comparison with the previous year	前月差 Comparison with The previous month
0.0	-2.6

グラフ資料出所: 農畜産業振興機構 (全て単純平均単価)  
Source: Agriculture & Livestock Industries Corporation (all graphs based on average prices)

## 【豪州産 肥育牛価格(生産者販売価格)】

Live Australian Fattening Cattle Prices (Cattle Sales Price)

(豪セント/kg)  
(A ¢/kg)

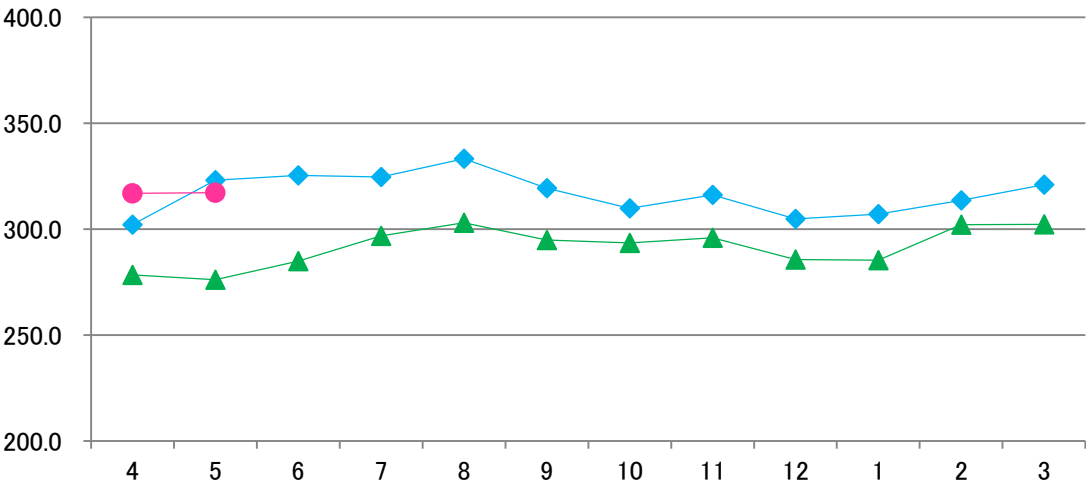


(豪セント/kg)  
(A ¢/kg)

前期差 Comparison with the previous year	前月差 Comparison with The previous month
52.2	-1.5

グラフ資料出所: 農畜産業振興機構 (全て単純平均単価)  
Source: Agriculture & Livestock Industries Corporation (all graphs based on average prices)

【ウルグアイ 牛価格 枝肉ベース】  
Uruguay cattle prices, >380kg  
(ドル/100kg)  
(US \$/cwt)



▲ 2018年3月期 FY 2018/3  
◆ 2019年3月期 FY 2019/3  
● 2020年3月期 FY 2020/3

(ドル/100kg)  
(US \$/cwt)

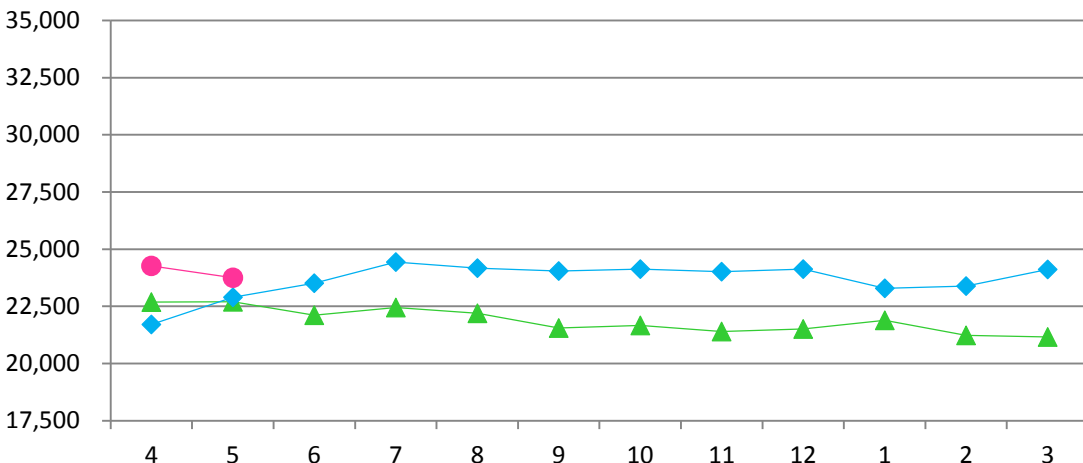
前期差 Comparison with the previous year	前月差 Comparison with The previous month
-6.0	0.3

グラフ資料出所: 豪州食肉家畜生産者事業団  
Source: Meat & Livestock Australia Ltd

## 【とうもろこしの輸入価格】

### Imported Corn Prices

(円/トン)  
(¥/t)



▲ 2018年3月期 FY 2018/3  
◆ 2019年3月期 FY 2019/3  
● 2020年3月期 FY 2020/3

(円/トン)  
(¥/t)

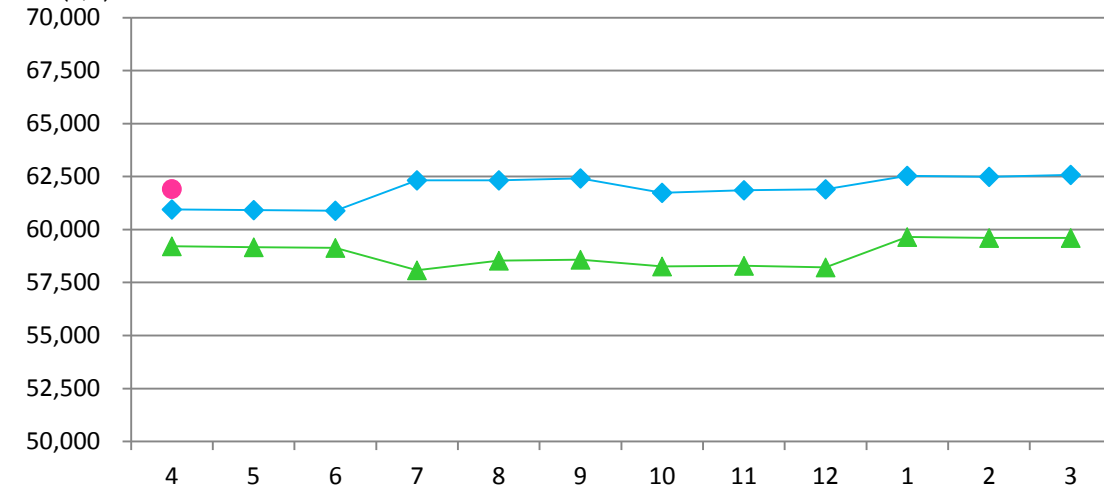
前期差 Comparison with the previous year	前月差 Comparison with The previous month
858	-513

グラフ資料出所: 農畜産業振興機構 (全て単純平均単価)  
Source: Agriculture & Livestock Industries Corporation (all graphs based on average prices)

## 【配合飼料の価格】

### Mixed Feed Prices

(円/トン)  
(¥/t)



▲ 2018年3月期 FY 2018/3  
◆ 2019年3月期 FY 2019/3  
● 2020年3月期 FY 2020/3

(円/トン)  
(¥/t)

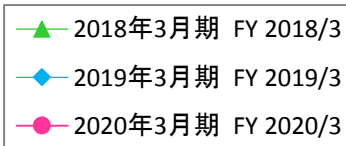
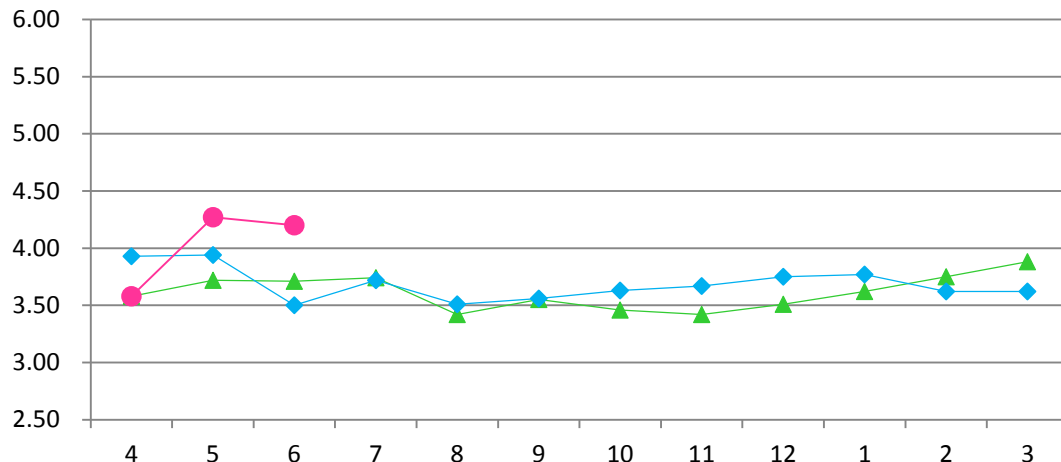
前期差 Comparison with the previous year	前月差 Comparison with The previous month
973	-669

グラフ資料出所: 農畜産業振興機構 (全て単純平均単価)  
Source: Agriculture & Livestock Industries Corporation (all graphs based on average prices)

## 【シカゴ商品取引所とうもろこし先物相場価格】

CBOT corn futures market price

(ドル/ブッシェル)  
(dollar/bushel)



(ドル/ブッシェル)  
(dollar/bushel)

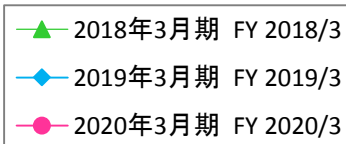
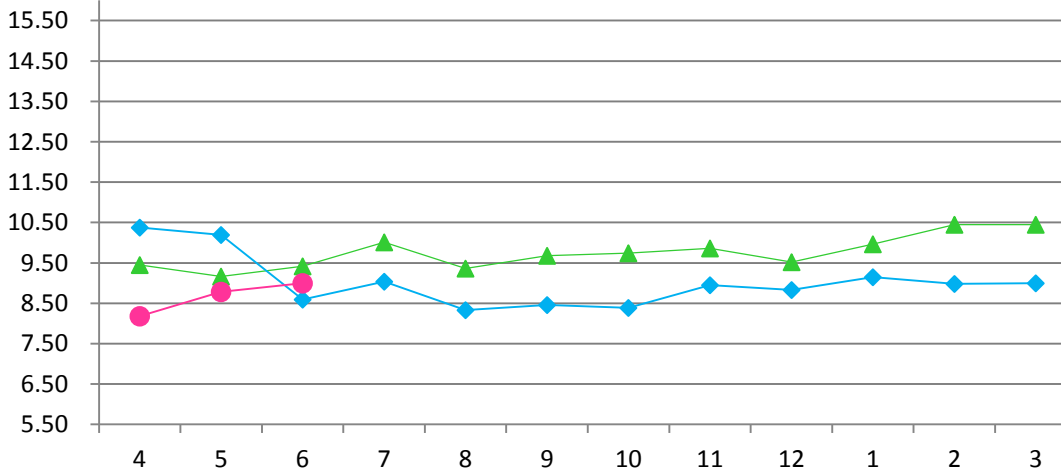
前期差 Comparison with the previous year	前月差 Comparison with The previous month
0.70	-0.07

グラフ資料出所: 農畜産業振興機構(月末時点での期近の終値)  
Source: Agriculture & Livestock Industries Corporation (The latest closing price as of the end of the month)

## 【シカゴ商品取引所大豆先物相場価格】

CBOT soybean futures market price

(ドル/ブッシェル)  
(dollar/bushel)



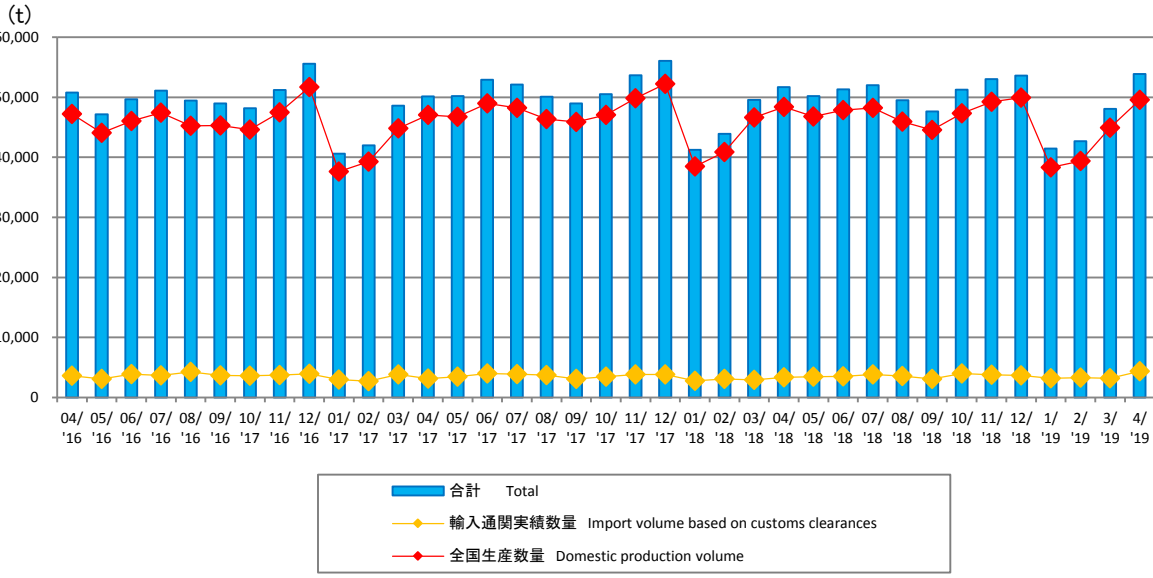
(ドル/ブッシェル)  
(dollar/bushel)

前期差 Comparison with the previous year	前月差 Comparison with The previous month
0.41	0.22

グラフ資料出所: 農畜産業振興機構(月末時点での期近の終値)  
Source: Agriculture & Livestock Industries Corporation (The latest closing price as of the end of the month)

## 【ハム・ソーセージ全国生産数量・輸入通関実績数量】

Production and Import Volume Based on Customs Clearances for Hams and Sausages

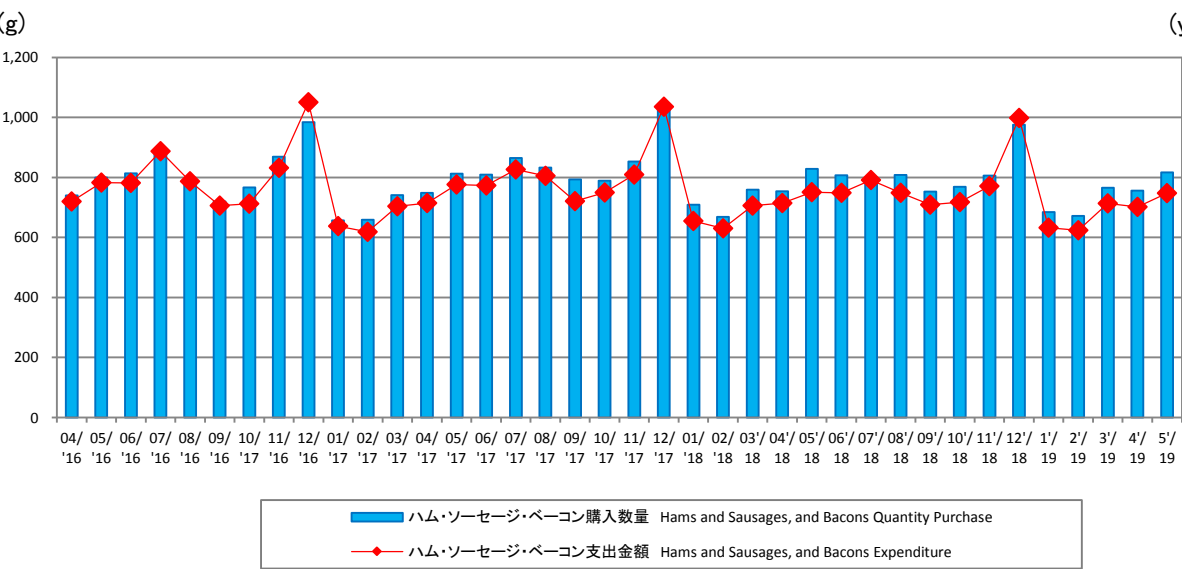


グラフ資料出所: 日本食肉加工協会  
Source: Japan Meat Processor Association

	前期比 Comparison with The previous year	前月比 Comparison with The previous month
輸入量 Imports	30.8	37.4
生産数量 Production	2.4	10.3
合計 Total	4.2	12.1

## 【家計調査 ハム・ソーセージ・ベーコン購入数量 / 支出金額】

Family Income and Expenditure Survey for Hams and Sausages, and Bacons



グラフ資料出所: 総務省「家計調査」  
Source: Ministry of Internal Affairs and Communications "Family Income and Expenditure Survey"  
二人以上の世帯(農林漁家世帯を除く)  
Two-or-more-person Households (Not including agricultural, forestry and fisheries households)

	前期差 Comparison with The previous year	前月差 Comparison with The previous month
購入数量(g) Quantity Purchase(g)	-11	61
支出金額(円) Expenditure (yen)	-5	77

### ○牛肉相場(P2)

去勢和牛 A-3 (東京市場、税込、円/KG)

出所:東京食肉市場株式会社

	4月	5月	6月	7月	8月	9月	10月	11月	12月	1月	2月	3月	年度平均
2018年3月期	2,255	2,182	2,184	2,127	2,040	2,004	2,026	2,216	2,435	2,078	2,112	2,131	2,149
2019年3月期	2,157	2,147	2,145	2,166	2,208	2,273	2,301	2,461	2,526	2,326	2,306	2,278	2,275
2020年3月期	2,262	2,220	2,235										2,239

### 豪州チルドビーフ ショートグレインフルセット(円/KG)

出所:農畜産業振興機構(全て単純平均単価)

	4月	5月	6月	7月	8月	9月	10月	11月	12月	1月	2月	3月	年度平均
2018年3月期	1,067	1,071	1,084	1,099	1,100	1,102	1,102	1,127	1,128	1,126	1,127	1,139	1,106
2019年3月期	1,151	1,152	1,152	1,152	1,176	1,176	1,183	1,196	1,211	1,217	1,221	1,221	1,184
2020年3月期	1,186	1,187	1,201										1,191

### ○豚肉相場(P4)

豚肉枝肉卸売価格 上物 東京市場平均価格、税込(円/KG)

出所:東京食肉市場株式会社

	4月	5月	6月	7月	8月	9月	10月	11月	12月	1月	2月	3月	年度平均
2018年3月期	509	565	644	659	635	610	548	581	569	500	481	428	561
2019年3月期	473	620	588	651	616	513	461	439	445	448	489	477	518
2020年3月期	538	606	589										578

### US冷凍ウデ(ピクニック) (円/KG)

※ピクニックとは部位の名前です。

出所:農畜産業振興機構(全て単純平均単価)

	4月	5月	6月	7月	8月	9月	10月	11月	12月	1月	2月	3月	年度平均
2018年3月期	508	515	517	510	529	555	529	536	524	544	546	551	530
2019年3月期	545	530	549	536	526	495	490	483	474	467	471	476	504
2020年3月期	515	507	503										508

### ○鶏肉相場(P6)

鶏肉卸売価格(モモ肉、税抜、円/KG)

出所:食品産業新聞社畜産日報掲載分から単純平均単価

	4月	5月	6月	7月	8月	9月	10月	11月	12月	1月	2月	3月	年度平均
2018年3月期	673	657	640	605	580	578	603	622	660	695	690	658	638
2019年3月期	618	590	573	565	545	563	573	580	633	658	650	647	600
2020年3月期	617	603	568										596

### 鶏肉卸売価格(ムネ肉、税抜、円/KG)

出所:食品産業新聞社畜産日報掲載分から単純平均単価

	4月	5月	6月	7月	8月	9月	10月	11月	12月	1月	2月	3月	年度平均
2018年3月期	335	355	355	355	343	335	332	330	330	330	328	315	337
2019年3月期	303	290	280	278	270	275	280	280	280	273	240	227	273
2020年3月期	217	235	240										231

### ブラジル もも肉価格(円/KG)

出所:食品産業新聞社畜産日報掲載分から単純平均単価

	4月	5月	6月	7月	8月	9月	10月	11月	12月	1月	2月	3月	年度平均
2018年3月期	402	387	364	364	370	365	350	330	323	287	270	270	340
2019年3月期	270	280	353	411	353	303	285	292	328	340	340	338	324
2020年3月期	355	360	365										



### ○海外食肉相場(P10)

米国産 牛肉カットアウトバリュー 枝肉ベース (ドル/100ポンド)

出所: 米国食肉輸出連合会

	4月	5月	6月	7月	8月	9月	10月	11月	12月	1月	2月	3月	年度平均
2018年3月期	213.8	243.4	244.2	212.2	197.5	192.8	198.7	209.1	203.1	207.9	213.7	223.5	213.3
2019年3月期	215.3	229.3	221.0	206.3	209.2	206.1	208.2	214.6	213.6	215.0	217.8	227.5	215.3
2020年3月期	230.3	223.6	221.8										56.3

米国産 豚肉カットアウトバリュー 枝肉ベース (ドル/100ポンド)

出所: 米国食肉輸出連合会

	4月	5月	6月	7月	8月	9月	10月	11月	12月	1月	2月	3月	年度平均
2018年3月期	74.8	84.8	97.1	103.0	91.0	77.4	75.1	81.6	79.2	80.9	78.2	72.9	83.1
2019年3月期	68.0	73.9	83.3	81.1	68.4	75.0	78.6	81.1	71.6	69.4	62.8	72.4	73.8
2020年3月期	84.7	85.1	81.5										20.9

### ○海外生体相場(P11~12)

米国 肥育豚価格 (生産者販売価格、セント/ポンド)

出所: 農畜産業振興機構(全て単純平均単価)

	4月	5月	6月	7月	8月	9月	10月	11月	12月	1月	2月	3月	年度平均
2018年3月期	44.0	50.5	60.6	65.2	58.0	43.6	43.8	46.5	44.2	50.4	51.5	45.5	50.4
2019年3月期	39.9	46.9	57.0	55.4	37.9	38.4	47.5	42.2	38.6	40.5	39.0	42.5	43.8
2020年3月期	57.7	59.6	57.0										14.5

豪州 肥育牛価格 (生産者販売価格、豪セント/KG)

出所: 農畜産業振興機構(全て単純平均単価)

	4月	5月	6月	7月	8月	9月	10月	11月	12月	1月	2月	3月	年度平均
2018年3月期	514.3	507.3	525.8	517.2	481.0	484.0	485.0	493.0	493.3	481.0	475.5	486.8	495.4
2019年3月期	487.8	468.6	470.3	485.4	480.0	497.3	521.6	553.0	543.0	535.0	521.3	482.0	503.8
2020年3月期	521.3	524.0	522.5										130.7

ウルグアイ 牛生体価格 枝肉ベース (ドル/100kg)

出所: 豪州食肉家畜生産者事業団

	4月	5月	6月	7月	8月	9月	10月	11月	12月	1月	2月	3月	年度平均
2018年3月期	278.4	276.2	285.0	296.9	303.1	294.8	293.5	295.9	285.6	285.3	302.1	302.3	291.6
2019年3月期	302.1	323.2	325.4	324.7	333.2	319.4	309.9	316.2	304.9	307.1	313.6	321.0	316.7
2020年3月期	316.9	317.2											52.8

## ○飼料価格相場(P13～14)

### とうもろこしの輸入価格

(円/トン)

出所:農畜産業振興機構(全て単純平均単価)

	4月	5月	6月	7月	8月	9月	10月	11月	12月	1月	2月	3月	年度平均
2018年3月期	22,690	22,705	22,112	22,446	22,196	21,551	21,670	21,404	21,516	21,883	21,235	21,163	21,881
2019年3月期	21,701	22,893	23,508	24,440	24,168	24,049	24,124	24,015	24,127	23,287	23,386	24,109	23,651
2020年3月期	24,264	23,751											24,008

### 配合飼料の価格動向

(円/トン)

出所:農畜産業振興機構(全て単純平均単価)

	4月	5月	6月	7月	8月	9月	10月	11月	12月	1月	2月	3月	年度平均
2018年3月期	59,218	59,169	59,134	58,082	58,533	58,581	58,262	58,296	58,222	59,651	59,600	59,606	58,863
2019年3月期	60,944	60,924	60,894	62,328	62,321	62,408	61,732	61,854	61,906	62,529	62,497	62,586	61,910
2020年3月期	61,917												61,917

### シカゴ商品取引所とうもろこし先物相場価格(期近、当月最終日の終値)

(USDドル/ブッシェル)

出所:農畜産業振興機構(全て単純平均単価)

	4月	5月	6月	7月	8月	9月	10月	11月	12月	1月	2月	3月	年度平均
2018年3月期	3.58	3.72	3.71	3.74	3.42	3.55	3.46	3.42	3.51	3.62	3.75	3.88	3.61
2019年3月期	3.93	3.94	3.50	3.72	3.51	3.56	3.63	3.67	3.75	3.77	3.62	3.62	3.69
2020年3月期	3.58	4.27	4.20										4.02

### シカゴ商品取引所大豆先物相場価格(期近、当月最終日の終値)

(USDドル/ブッシェル)

出所:農畜産業振興機構(全て単純平均単価)

	4月	5月	6月	7月	8月	9月	10月	11月	12月	1月	2月	3月	年度平均
2018年3月期	9.45	9.16	9.42	10.01	9.36	9.68	9.74	9.86	9.52	9.96	10.45	10.45	9.76
2019年3月期	10.38	10.19	8.59	9.04	8.33	8.46	8.39	8.95	8.83	9.15	8.98	9.00	9.02
2020年3月期	8.18	8.78	9.00										8.65

## ○牛肉需給動向(P3)

(t) 出所:農畜産業振興機構

2018年3月期	4月	5月	6月	7月	8月	9月	10月	11月	12月	1月	2月	3月	年間合計
供給量	79,799	81,864	76,226	85,016	72,606	87,222	71,602	74,536	78,970	60,728	61,721	71,266	901,557
うち生産量	28,315	25,418	26,025	28,628	25,756	26,312	28,284	32,982	31,976	25,080	24,521	26,406	329,703
うち輸入量	51,484	56,446	50,202	56,387	46,850	60,910	43,318	41,554	46,994	35,648	37,200	44,860	571,854
推定出回り量	79,611	79,100	73,011	79,497	70,051	83,863	72,131	75,110	84,770	64,988	64,249	77,428	903,810
うち国産品	28,250	25,834	25,654	28,572	25,787	24,776	29,298	32,191	31,548	25,321	24,279	26,497	328,007
うち輸入品	51,361	53,266	47,358	50,925	44,264	59,087	42,833	42,919	53,222	39,667	39,970	50,931	575,804
推定期末在庫	102,782	105,338	108,356	113,667	116,028	119,146	118,344	117,485	111,252	106,781	104,037	97,568	-
うち国産品	10,639	10,015	10,189	10,038	9,813	11,108	9,821	10,327	10,322	9,870	9,896	9,498	-
うち輸入品	92,143	95,323	98,167	103,629	106,215	108,038	108,523	107,158	100,930	96,911	94,141	88,070	-

2019年3月期	4月	5月	6月	7月	8月	9月	10月	11月	12月	1月	2月	3月	年間合計
供給量	90,885	80,543	73,646	95,559	83,510	77,709	80,200	86,010	78,441	75,433	64,981	65,626	952,543
うち生産量	28,775	26,407	26,327	30,058	25,781	25,455	28,779	34,325	30,829	24,868	24,875	26,378	332,857
うち輸入量	62,110	54,136	47,319	65,501	57,729	52,254	51,421	51,685	47,612	50,565	40,106	39,248	619,686
推定出回り量	89,694	74,517	71,011	86,244	75,608	77,973	79,347	83,108	83,977	72,814	64,721	71,357	930,371
うち国産品	28,976	26,421	26,014	29,789	25,493	24,260	28,570	33,023	31,015	25,232	24,678	26,350	329,821
うち輸入品	60,718	48,096	44,997	56,455	50,115	53,713	50,777	50,085	52,962	47,582	40,043	45,007	600,550
推定期末在庫	98,488	104,243	106,611	115,645	123,281	122,731	123,268	125,754	119,768	122,130	122,055	115,940	-
うち国産品	9,026	8,741	8,787	8,775	8,797	9,706	9,599	10,485	9,849	9,228	9,090	8,734	-
うち輸入品	89,462	95,502	97,824	106,870	114,484	113,025	113,669	115,269	109,919	112,902	112,965	107,206	-

2020年3月期	4月	5月	6月	7月	8月	9月	10月	11月	12月	1月	2月	3月	年間合計
供給量	96,568	74,282											170,850
うち生産量	29,292	25,719											55,011
うち輸入量	67,276	48,563											115,839
推定出回り量	94,950	71,450											166,400
うち国産品	28,264	26,094											54,358
うち輸入品	66,686	45,356											112,042
推定期末在庫	117,194	119,759											-
うち国産品	9,398	8,756											-
うち輸入品	107,796	111,003											-

○豚肉需給動向(P5)

(t)

出所：農畜産業振興機構

2018年3月期	4月	5月	6月	7月	8月	9月	10月	11月	12月	1月	2月	3月	年間合計
供給量	149,055	150,889	151,466	140,702	148,513	143,321	155,863	165,738	162,671	151,815	139,694	155,986	1,815,714
うち生産量	72,224	74,620	71,476	66,237	70,085	70,324	77,449	80,536	79,558	77,568	71,805	78,201	890,084
うち輸入量	76,832	76,269	79,990	74,465	78,428	72,997	78,414	85,202	83,113	74,247	67,889	77,785	925,631
推定出回り量	152,468	142,678	152,386	145,783	147,483	149,297	159,862	163,061	161,401	145,846	134,587	156,781	1,811,634
うち国産品	71,123	73,659	72,826	68,094	68,864	70,705	77,762	79,721	78,167	77,928	71,194	74,791	884,834
うち輸入品	81,346	69,019	79,560	77,689	78,619	78,592	82,100	83,340	83,234	67,918	63,393	81,990	926,800
推定期末在庫	174,020	182,202	181,216	176,069	177,063	171,053	167,017	169,623	170,826	176,758	181,816	180,974	—
うち国産品	16,865	17,797	16,381	14,458	15,643	15,228	14,878	15,622	16,946	16,549	17,111	20,474	—
うち輸入品	157,155	164,405	164,835	161,611	161,420	155,825	152,139	154,001	153,880	160,209	164,705	160,500	—

2019年3月期	4月	5月	6月	7月	8月	9月	10月	11月	12月	1月	2月	3月	年間合計
供給量	155,640	156,379	146,250	146,793	149,789	136,647	166,032	165,600	152,484	141,180	154,228	142,661	1,813,683
うち生産量	75,496	76,152	69,573	68,709	70,135	67,675	82,053	82,254	79,338	79,477	72,590	74,058	897,510
うち輸入量	80,144	80,227	76,677	78,084	79,654	68,972	83,979	83,346	73,146	61,703	81,638	68,603	916,173
推定出回り量	158,559	154,017	147,959	149,228	149,734	145,081	167,624	168,018	155,468	137,627	151,121	143,020	1,827,456
うち国産品	77,128	75,842	71,104	68,762	69,223	67,772	81,863	81,925	78,307	79,203	72,334	72,588	896,051
うち輸入品	81,431	78,175	76,855	80,466	80,511	77,309	85,761	86,093	77,161	58,424	78,787	70,432	931,405
推定期末在庫	177,966	180,286	178,521	176,037	176,030	167,559	165,907	163,417	160,361	163,889	166,915	166,489	—
うち国産品	18,753	19,021	17,434	17,332	18,182	18,048	18,178	18,435	19,394	19,643	19,818	21,221	—
うち輸入品	159,213	161,265	161,087	158,705	157,848	149,511	147,729	144,982	140,967	144,246	147,097	145,268	—

2020年3月期	4月	5月	6月	7月	8月	9月	10月	11月	12月	1月	2月	3月	年間合計
供給量	176,023	159,650											335,673
うち生産量	77,788	75,254											153,042
うち輸入量	98,235	84,396											182,631
推定出回り量	152,687	142,740											295,427
うち国産品	76,406	76,085											152,491
うち輸入品	76,281	66,655											142,936
推定期末在庫	189,766	206,606											—
うち国産品	22,544	21,643											—
うち輸入品	167,222	184,963											—

# ○鶏肉需給動向(P7)

(t) 出所:農畜産業振興機構

注:数量は骨付き肉ベース。成鶏肉を含む。輸入量には鶏肉以外の家禽肉を含まない。

2018年3月期	4月	5月	6月	7月	8月	9月	10月	11月	12月	1月	2月	3月	年間合計
供給量	175,298	178,836	184,326	166,112	176,756	183,062	194,955	193,866	196,345	179,383	172,874	179,150	2,180,963
うち生産量	126,591	132,722	134,085	125,358	124,713	127,691	137,106	136,792	149,872	131,086	126,195	135,716	1,587,927
うち輸入量	48,707	46,114	50,241	40,754	52,043	55,371	57,849	57,074	46,473	48,297	46,679	43,434	593,036
推定出回り量	175,280	172,237	175,674	169,437	166,604	179,456	185,086	186,984	206,989	168,059	164,773	189,591	2,140,170
うち国産品	124,474	132,015	133,101	126,680	123,271	125,165	139,796	136,341	150,341	129,728	127,417	134,253	1,582,582
うち輸入品	50,806	40,222	42,573	42,757	43,333	54,291	45,290	50,643	56,648	38,331	37,356	55,338	557,588
推定期末在庫	135,777	142,376	151,028	147,703	157,855	161,461	171,330	178,212	167,568	178,892	186,993	176,552	-
うち国産品	25,201	25,908	26,892	25,570	27,012	29,538	26,848	27,299	26,830	28,188	26,966	28,429	-
うち輸入品	110,576	116,468	124,136	122,133	130,843	131,923	144,482	150,913	140,738	150,704	160,027	148,123	-

2019年3月期	4月	5月	6月	7月	8月	9月	10月	11月	12月	1月	2月	3月	年間合計
供給量	182,249	183,760	178,001	173,771	175,915	164,343	195,330	180,550	194,257	173,049	171,399	175,240	2,147,864
うち生産量	132,680	136,619	134,107	128,100	125,111	124,097	140,919	137,371	147,252	131,073	129,935	135,689	1,602,953
うち輸入量	49,569	47,141	43,894	45,671	50,804	40,246	54,411	43,179	47,005	41,976	41,464	39,551	544,911
推定出回り量	188,087	181,432	185,008	171,856	174,904	170,501	191,367	181,142	201,048	170,299	174,649	181,794	2,172,087
うち国産品	135,185	131,839	135,541	128,916	124,669	125,186	139,792	137,894	149,605	129,679	128,545	136,879	1,603,730
うち輸入品	52,902	49,593	49,467	42,940	50,235	45,315	51,575	43,248	51,443	40,620	46,104	44,915	568,357
推定期末在庫	170,714	173,042	166,035	167,950	168,961	162,803	166,766	166,174	159,383	162,133	158,883	152,329	-
うち国産品	25,924	30,704	29,270	28,454	28,896	27,807	28,934	28,411	26,058	27,452	28,842	27,652	-
うち輸入品	144,790	142,338	136,765	139,496	140,065	134,996	137,832	137,763	133,325	134,681	130,041	124,677	-

2020年3月期	4月	5月	6月	7月	8月	9月	10月	11月	12月	1月	2月	3月	年間合計
供給量	185,444	185,522											370,966
うち生産量	138,178	138,949											277,127
うち輸入量	47,266	46,573											93,839
推定出回り量	184,610	185,907											370,517
うち国産品	135,085	139,007											274,092
うち輸入品	49,525	46,900											96,425
推定期末在庫	153,163	152,778											-
うち国産品	30,745	30,687											-
うち輸入品	122,418	122,091											-

## ○ハムソーセージ需給動向(P15)

ハム・ソーセージ

2018年3月期

千kg

	4月	5月	6月	7月	8月	9月	10月	11月	12月	1月	2月	3月	年間合計
国内生産量	47,073	46,729	48,988	48,253	46,393	45,886	47,071	49,860	52,245	38,498	40,894	46,614	558,504
輸入量	3,107	3,456	3,954	3,850	3,720	3,072	3,454	3,794	3,829	2,727	3,048	2,936	40,947
合計	50,180	50,185	52,942	52,103	50,113	48,958	50,525	53,654	56,074	41,225	43,942	49,550	599,451

2019年3月期

千kg

	4月	5月	6月	7月	8月	9月	10月	11月	12月	1月	2月	3月	年間合計
国内生産量	48,395	46,796	47,852	48,230	45,960	44,571	47,332	49,239	49,962	38,293	39,391	44,937	550,958
輸入量	3,312	3,433	3,491	3,814	3,547	3,070	3,966	3,773	3,679	3,195	3,286	3,154	41,721
合計	51,707	50,229	51,343	52,044	49,507	47,641	51,298	53,012	53,641	41,488	42,677	48,091	592,679

2020年3月期

千kg

	4月	5月	6月	7月	8月	9月	10月	11月	12月	1月	2月	3月	年間合計
国内生産量	49,558												49,558
輸入量	4,333												4,333
合計	53,891												53,891

## ○乳製品相場(P8)

脱脂粉乳(CIF、ALIC分、円/kg)

出所: 農畜産業振興機構(全て単純平均金単価)

	4月	5月	6月	7月	8月	9月	10月	11月	12月	1月	2月	3月	平均
2018年3月期	282	266	258	263	238	240	253	263	248	241	233	202	249
2019年3月期	205	253	202	209	223	239	223	231	231	210	228	229	224
2020年3月期	242	242											242

ナチュラルチーズ(CIF、円/kg)

出所: 農畜産業振興機構(全て単純平均金単価)

	4月	5月	6月	7月	8月	9月	10月	11月	12月	1月	2月	3月	平均
2018年3月期	449	457	470	487	489	494	517	512	512	511	505	480	490
2019年3月期	485	488	487	482	487	491	510	490	508	496	478	486	491
2020年3月期	469	475											472

## ○「家計調査」購入数量(P9,15)

(g) 出所:総務省「家計調査」

2017年	1月	2月	3月	4月	5月	6月	7月	8月	9月	10月	11月	12月
ハム・ソーセージ・ベーコン購入数量	657	659	741	749	813	809	865	833	793	789	853	1,028
牛肉購入数量	513	471	513	528	549	500	530	612	523	546	554	732
豚肉購入数量	1,762	1,664	1,774	1,707	1,686	1,662	1,660	1,653	1,711	1,827	1,804	2,120
鶏肉購入数量	1,359	1,360	1,385	1,327	1,316	1,279	1,209	1,199	1,342	1,447	1,443	1,848

2018年	1月	2月	3月	4月	5月	6月	7月	8月	9月	10月	11月	12月
ハム・ソーセージ・ベーコン購入数量	709	669	759	754	828	807	795	808	753	769	806	976
牛肉購入数量	526	485	548	570	541	525	544	589	536	552	556	748
豚肉購入数量	1,787	1,691	1,816	1,771	1,817	1,792	1,747	1,687	1,773	1,840	1,850	1,943
鶏肉購入数量	1,382	1,342	1,345	1,378	1,397	1,366	1,294	1,285	1,368	1,480	1,461	1,765

2019年	1月	2月	3月	4月	5月	6月	7月	8月	9月	10月	11月	12月
ハム・ソーセージ・ベーコン購入数量	685	672	766	756	817							
牛肉購入数量	548	492	571	521	560							
豚肉購入数量	1,871	1,715	1,876	1,720	1,704							
鶏肉購入数量	1,429	1,397	1,428	1,365	1,418							

## ○「家計調査」支出金額(P9,15)

(円) 出所:総務省「家計調査」

2017年	1月	2月	3月	4月	5月	6月	7月	8月	9月	10月	11月	12月
ハム・ソーセージ・ベーコン支出金額	1,063	1,031	1,173	1,190	1,294	1,288	1,377	1,342	1,201	1,249	1,348	1,725
牛肉支出金額	1,759	1,459	1,645	1,665	1,793	1,665	1,694	1,972	1,655	1,801	1,745	2,647
豚肉支出金額	2,547	2,403	2,497	2,414	2,436	2,378	2,412	2,419	2,457	2,680	2,614	2,948
鶏肉支出金額	1,325	1,246	1,307	1,268	1,287	1,232	1,184	1,180	1,269	1,403	1,387	1,857

2018	1月	2月	3月	4月	5月	6月	7月	8月	9月	10月	11月	12月
ハム・ソーセージ・ベーコン支出金額	1,091	1,051	1,176	1,190	1,251	1,248	1,318	1,247	1,181	1,196	1,285	1,663
牛肉支出金額	1,756	1,584	1,726	1,719	1,749	1,692	1,676	1,874	1,665	1,735	1,698	2,997
豚肉支出金額	2,626	2,488	2,521	2,492	2,565	2,495	2,483	2,428	2,546	2,605	2,584	2,758
鶏肉支出金額	1,389	1,306	1,320	1,281	1,316	1,231	1,194	1,163	1,302	1,371	1,339	1,665

2019	1月	2月	3月	4月	5月	6月	7月	8月	9月	10月	11月	12月
ハム・ソーセージ・ベーコン支出金額	1,053	1,040	1,189	1,169	1,246							
牛肉支出金額	1,810	1,515	1,671	1,682	1,777							
豚肉支出金額	2,592	2,425	2,538	2,394	2,393							
鶏肉支出金額	1,348	1,298	1,332	1,271	1,296							

## ○Beef Prices

### Tokyo Market A-3 Wagyu Steer Prices, Tax Included

Data Source :Tokyo Meat Market Co.Ltd

(yen/kg)

	Apr	May	Jun	Jul	Aug	Sep	Oct	Nov	Dec	Jan	Feb	Mar	Average
FY2018/3	2,255	2,182	2,184	2,127	2,040	2,004	2,026	2,216	2,435	2,078	2,112	2,131	2,149
FY2019/3	2,157	2,147	2,145	2,166	2,208	2,273	2,301	2,461	2,526	2,326	2,306	2,278	
FY2020/3	2,262	2,220	2,235										

### Australian Chilled Beef [Full Set (Short Grain Fed)] Prices

Data Source :Agriculture & Livestock Industries Corporation (all graphs based on average price)

(yen/kg)

	Apr	May	Jun	Jul	Aug	Sep	Oct	Nov	Dec	Jan	Feb	Mar	Average
FY2018/3	1,067	1,071	1,084	1,099	1,100	1,102	1,102	1,127	1,128	1,126	1,127	1,139	1,106
FY2019/3	1,151	1,152	1,152	1,152	1,176	1,176	1,183	1,196	1,211	1,217	1,221	1,221	1,184
FY2020/3	1,186	1,187	1,201										1,191

## ○Pork Prices

### Pork Carcass Prices (Tokyo Market Excellent grade, monthly average, Tax Included)

Data Source :Tokyo Meat Market Co.Ltd

(yen/kg)

	Apr	May	Jun	Jul	Aug	Sep	Oct	Nov	Dec	Jan	Feb	Mar	Average
FY2018/3	509	565	644	659	635	610	548	581	569	500	481	428	561
FY2019/3	473	620	588	651	616	513	461	439	445	448	489	477	518
FY2020/3	538	606	589										578

### U.S. Frozen Pork (Picnic) Prices

Data Source :Agriculture & Livestock Industries Corporation (all graphs based on average price)

(yen/kg)

	Apr	May	Jun	Jul	Aug	Sep	Oct	Nov	Dec	Jan	Feb	Mar	Average
FY2018/3	508	515	517	510	529	555	529	536	524	544	546	551	530
FY2019/3	545	530	549	536	526	495	490	483	474	467	471	476	504
FY2020/3	515	507	503										508

## ○Chicken Prices

### Domestic Chicken Thigh Meat Wholesale Prices

Data Source : "DAILY MEAT & LIVESTOCK" which is a trade business paper published in Japan( all graphs based on average price)

(yen/kg)

	Apr	May	Jun	Jul	Aug	Sep	Oct	Nov	Dec	Jan	Feb	Mar	Average
FY2018/3	673	657	640	605	580	578	603	622	660	695	690	658	638
FY2019/3	618	590	573	565	545	563	573	580	633	658	650	647	600
FY2020/3	617	603	568										596

### Domestic Chicken Breast Meat Wholesale Prices

Data Source : "DAILY MEAT & LIVESTOCK" which is a trade business paper published in Japan( all graphs based on average price)

(yen/kg)

	Apr	May	Jun	Jul	Aug	Sep	Oct	Nov	Dec	Jan	Feb	Mar	Average
FY2018/3	335	355	355	355	343	335	332	330	330	330	328	315	337
FY2019/3	303	290	280	278	270	275	280	280	280	273	240	227	273
FY2020/3	217	235	240										231



## OMarket Trend in Overseas Cutout Value Prices

### U.S. Beef Boxed cutout, Choice 1-3, 600-900 lbs

Source: U.S. Meat Export Federation

(US\$/cwt)

	Apr	May	Jun	Jul	Aug	Sep	Oct	Nov	Dec	Jan	Feb	Mar	Average
FY2018/3	213.8	243.4	244.2	212.2	197.5	192.8	198.7	209.1	203.1	207.9	213.7	223.5	213.3
FY2019/3	215.3	229.3	221.0	206.3	209.2	206.1	208.2	214.6	213.6	215.0	217.8	227.5	215.3
FY2020/3	230.3	223.6	221.8										56.3

### U.S. Pork Cutout composite carcass, 53-54% lean

Source: U.S. Meat Export Federation

(US\$/cwt)

	Apr	May	Jun	Jul	Aug	Sep	Oct	Nov	Dec	Jan	Feb	Mar	Average
FY2018/3	74.8	84.8	97.1	103.0	91.0	77.4	75.1	81.6	79.2	80.9	78.2	72.9	83.1
FY2019/3	68.0	73.9	83.3	81.1	68.4	75.0	78.6	81.1	71.6	69.4	62.8	72.4	73.8
FY2020/3	84.7	85.1	81.5										20.9

## OMarket Trend in Overseas Livestock Prices

### Live U.S. Fattening Pig Prices (Pig sales price)

Source: Agriculture & Livestock Industries Corporation (all graphs based on average price)

(US¢/lb)

	Apr	May	Jun	Jul	Aug	Sep	Oct	Nov	Dec	Jan	Feb	Mar	Average
FY2018/3	44.0	50.5	60.6	65.2	58.0	43.6	43.8	46.5	44.2	50.4	51.5	45.5	47.4
FY2019/3	39.9	46.9	57.0	55.4	37.9	38.4	47.5	42.2	38.6	40.5	39.0	42.5	43.8
FY2020/3	57.7	59.6	57.0										14.5

### Live Australian Fattening Cattle Prices (Cattle sales price)

Source: Agriculture & Livestock Industries Corporation (all graphs based on average price)

(A¢/kg)

	Apr	May	Jun	Jul	Aug	Sep	Oct	Nov	Dec	Jan	Feb	Mar	Average
FY 2018/3	514.3	507.3	525.8	517.2	481.0	484.0	485.0	493.0	493.3	481.0	475.5	486.8	495.4
FY 2019/3	487.8	468.6	470.3	485.4	480.0	497.3	521.6	553.0	543.0	535.0	521.3	482.0	503.8
FY 2020/3	521.3	524.0	522.5										130.7

### Uruguay Cattle Prices, >380kg

Source: Meat & Livestock Australia Ltd

(US\$/cwt)

	4月	5月	6月	7月	8月	9月	10月	11月	12月	1月	2月	3月	Average
FY2018/3	278.4	276.2	285.0	296.9	303.1	294.8	293.5	295.9	285.6	285.3	302.1	302.3	291.6
FY2019/3	302.1	323.2	325.4	324.7	333.2	319.4	309.9	316.2	304.9	307.1	313.6	321.0	316.7
FY2020/3	316.9	317.2											52.8

## OMarket Trends in Grain Feed Prices

### Imported Corn Prices

Source: Agriculture & Livestock Industries Corporation (all graphs based on average price)

(yen/t)

	Apr	May	Jun	Jul	Aug	Sep	Oct	Nov	Dec	Jan	Feb	Mar	Average
FY2018/3	22,690	22,705	22,112	22,446	22,196	21,551	21,670	21,404	21,516	21,883	21,235	21,163	21,881
FY2019/3	21,701	22,893	23,508	24,440	24,168	24,049	24,124	24,015	24,127	23,287	23,386	24,109	23,651
FY2020/3	24,264	23,751											24,008

### Mixed Feed Prices

Source: Agriculture & Livestock Industries Corporation (all graphs based on average price)

(yen/t)

	Apr	May	Jun	Jul	Aug	Sep	Oct	Nov	Dec	Jan	Feb	Mar	Average
FY 2018/3	59,218	59,169	59,134	58,082	58,533	58,581	58,262	58,296	58,222	59,651	59,600	59,606	58,863
FY2019/3	60,944	60,924	60,894	62,328	62,321	62,408	61,732	61,854	61,906	62,529	62,497	62,586	61,910
FY2020/3	61,917												61,917

### CBOT corn futures market price(The latest closing price as of the end of the month)

Source: Agriculture & Livestock Industries Corporation (all graphs based on average price)

(dollar/bushel)

	Apr	May	Jun	Jul	Aug	Sep	Oct	Nov	Dec	Jan	Feb	Mar	Average
FY2018/3	3.58	3.72	3.71	3.74	3.42	3.55	3.46	3.42	3.51	3.62	3.75	3.88	3.61
FY2019/3	3.93	3.94	3.50	3.72	3.51	3.56	3.63	3.67	3.75	3.77	3.62	3.62	3.69
FY2020/3	3.58	4.27	4.20										4.02

### CBOT soybean futures market price(The latest closing price as of the end of the month)

Source: Agriculture & Livestock Industries Corporation (all graphs based on average price)

(dollar/bushel)

	Apr	May	Jun	Jul	Aug	Sep	Oct	Nov	Dec	Jan	Feb	Mar	Average
FY2018/3	9.45	9.16	9.42	10.01	9.36	9.68	9.74	9.86	9.52	9.96	10.45	10.45	9.76
FY2019/3	10.38	10.19	8.59	9.04	8.33	8.46	8.39	8.95	8.83	9.15	8.98	9.00	9.02
FY2020/3	8.18	8.78	9.00										8.65

FY 2018/3

(t)

	Apr	May	Jun	Jul	Aug	Sep	Oct	Nov	Dec	Jan	Feb	Mar	Total
Supplied Quantity	79,799	81,864	76,226	85,016	72,606	87,222	71,602	74,536	78,970	60,728	61,721	71,266	901,557
Production	28,315	25,418	26,025	28,628	25,756	26,312	28,284	32,982	31,976	25,080	24,521	26,406	329,703
Imports	51,484	56,446	50,202	56,387	46,850	60,910	43,318	41,554	46,994	35,648	37,200	44,860	571,854
Estimated Marketing Quantity	79,611	79,100	73,011	79,497	70,051	83,863	72,131	75,110	84,770	64,988	64,249	77,428	903,810
Domestic	28,250	25,834	25,654	28,572	25,787	24,776	29,298	32,191	31,548	25,321	24,279	26,497	328,007
Imported	51,361	53,266	47,358	50,925	44,264	59,087	42,833	42,919	53,222	39,667	39,970	50,931	575,804
Estimated Ending Stock	102,782	105,338	108,356	113,667	116,028	119,146	118,344	117,485	111,252	106,781	104,037	97,568	-
Domestic	10,639	10,015	10,189	10,038	9,813	11,108	9,821	10,327	10,322	9,870	9,896	9,498	-
Imported	92,143	95,323	98,167	103,629	106,215	108,038	108,523	107,158	100,930	96,911	94,141	88,070	-

FY 2019/3

(t)

	Apr	May	Jun	Jul	Aug	Sep	Oct	Nov	Dec	Jan	Feb	Mar	Total
Supplied Quantity	90,885	80,543	73,646	95,559	83,510	77,709	80,200	86,010	78,441	75,433	64,981	65,626	952,543
Production	28,775	26,407	26,327	30,058	25,781	25,455	28,779	34,325	30,829	24,868	24,875	26,378	332,857
Imports	62,110	54,136	47,319	65,501	57,729	52,254	51,421	51,685	47,612	50,565	40,106	39,248	619,686
Estimated Marketing Quantity	89,694	74,517	71,011	86,244	75,608	77,973	79,347	83,108	83,977	72,814	64,721	71,357	930,371
Domestic	28,976	26,421	26,014	29,789	25,493	24,260	28,570	33,023	31,015	25,232	24,678	26,350	329,821
Imported	60,718	48,096	44,997	56,455	50,115	53,713	50,777	50,085	52,962	47,582	40,043	45,007	600,550
Estimated Ending Stock	98,488	104,243	106,611	115,645	123,281	122,731	123,268	125,754	119,768	122,130	122,055	115,940	-
Domestic	9,026	8,741	8,787	8,775	8,797	9,706	9,599	10,485	9,849	9,228	9,090	8,734	-
Imported	89,462	95,502	97,824	106,870	114,484	113,025	113,669	115,269	109,919	112,902	112,965	107,206	-

FY 2020/3

(t)

	Apr	May	Jun	Jul	Aug	Sep	Oct	Nov	Dec	Jan	Feb	Mar	Total
Supplied Quantity	96,568	74,282											170,850
Production	29,292	25,719											55,011
Imports	67,276	48,563											115,839
Estimated Marketing Quantity	94,950	71,450											166,400
Domestic	28,264	26,094											54,358
Imported	66,686	45,356											112,042
Estimated Ending Stock	117,194	119,759											-
Domestic	9,398	8,756											-
Imported	107,796	111,003											-

FY 2018/3

	Apr	May	Jun	Jul	Aug	Sep	Oct	Nov	Dec	Jan	Feb	Mar	Total
Supplied Quantity	149,055	150,889	151,466	140,702	148,513	143,321	155,863	165,738	162,671	151,815	139,694	155,986	1,815,714
Production	72,224	74,620	71,476	66,237	70,085	70,324	77,449	80,536	79,558	77,568	71,805	78,201	890,084
Imports	76,832	76,269	79,990	74,465	78,428	72,997	78,414	85,202	83,113	74,247	67,889	77,785	925,631
Estimated Marketing Quantity	152,468	142,678	152,386	145,783	147,483	149,297	159,862	163,061	161,401	145,846	134,587	156,781	1,811,634
Domestic	71,123	73,659	72,826	68,094	68,864	70,705	77,762	79,721	78,167	77,928	71,194	74,791	884,834
Imported	81,346	69,019	79,560	77,689	78,619	78,592	82,100	83,340	83,234	67,918	63,393	81,990	926,800
Estimated Ending Stock	174,020	182,202	181,216	176,069	177,063	171,053	167,017	169,623	170,826	176,758	181,816	180,974	-
Domestic	16,865	17,797	16,381	14,458	15,643	15,228	14,878	15,622	16,946	16,549	17,111	20,474	-
Imported	157,155	164,405	164,835	161,611	161,420	155,825	152,139	154,001	153,880	160,209	164,705	160,500	-

FY 2019/3

	Apr	May	Jun	Jul	Aug	Sep	Oct	Nov	Dec	Jan	Feb	Mar	Total
Supplied Quantity	155,640	156,379	146,250	146,793	149,789	136,647	166,032	165,600	152,484	141,180	154,228	142,661	1,813,683
Production	75,496	76,152	69,573	68,709	70,135	67,675	82,053	82,254	79,338	79,477	72,590	74,058	897,510
Imports	80,144	80,227	76,677	78,084	79,654	68,972	83,979	83,346	73,146	61,703	81,638	68,603	916,173
Estimated Marketing Quantity	158,559	154,017	147,959	149,228	149,734	145,081	167,624	168,018	155,468	137,627	151,121	143,020	1,827,456
Domestic	77,128	75,842	71,104	68,762	69,223	67,772	81,863	81,925	78,307	79,203	72,334	72,588	896,051
Imported	81,431	78,175	76,855	80,466	80,511	77,309	85,761	86,093	77,161	58,424	78,787	70,432	931,405
Estimated Ending Stock	177,966	180,286	178,521	176,037	176,030	167,559	165,907	163,417	160,361	163,889	166,915	166,489	-
Domestic	18,753	19,021	17,434	17,332	18,182	18,048	18,178	18,435	19,394	19,643	19,818	21,221	-
Imported	159,213	161,265	161,087	158,705	157,848	149,511	147,729	144,982	140,967	144,246	147,097	145,268	-

FY 2020/3

	Apr	May	Jun	Jul	Aug	Sep	Oct	Nov	Dec	Jan	Feb	Mar	Total
Supplied Quantity	176,023	159,650											335,673
Production	77,788	75,254											153,042
Imports	98,235	84,396											182,631
Estimated Marketing Quantity	152,687	142,740											295,427
Domestic	76,406	76,085											152,491
Imported	76,281	66,655											142,936
Estimated Ending Stock	189,766	206,606											-
Domestic	22,544	21,643											-
Imported	167,222	184,963											-

# OChicken

Source: Agriculture & Livestock Industries Corporation

Notes:1.Bone in cuts equivalent

2.Figures for stocks are estimated by ALIC

3.The production quantity and the estimated marketing quantity on the domestic one are made public only until February,2010.

FY 2018/3

	Apr	May	Jun	Jul	Aug	Sep	Oct	Nov	Dec	Jan	Feb	Mar	Total
Supplied Quantity	175,298	178,836	184,326	166,112	176,756	183,062	194,955	193,866	196,345	179,383	172,874	179,150	2,180,963
Production	126,591	132,722	134,085	125,358	124,713	127,691	137,106	136,792	149,872	131,086	126,195	135,716	1,587,927
Imports	48,707	46,114	50,241	40,754	52,043	55,371	57,849	57,074	46,473	48,297	46,679	43,434	593,036
Estimated Marketing Quantity	175,280	172,237	175,674	169,437	166,604	179,456	185,086	186,984	206,989	168,059	164,773	189,591	2,140,170
Domestic	124,474	132,015	133,101	126,680	123,271	125,165	139,796	136,341	150,341	129,728	127,417	134,253	1,582,582
Imported	50,806	40,222	42,573	42,757	43,333	54,291	45,290	50,643	56,648	38,331	37,356	55,338	557,588
Estimated Ending Stock	135,777	142,376	151,028	147,703	157,855	161,461	171,330	178,212	167,568	178,892	186,993	176,552	-
Domestic	25,201	25,908	26,892	25,570	27,012	29,538	26,848	27,299	26,830	28,188	26,966	28,429	-
Imported	110,576	116,468	124,136	122,133	130,843	131,923	144,482	150,913	140,738	150,704	160,027	148,123	-

FY 2019/3

	Apr	May	Jun	Jul	Aug	Sep	Oct	Nov	Dec	Jan	Feb	Mar	Total
Supplied Quantity	182,249	183,760	178,001	173,771	175,915	164,343	195,330	180,550	194,257	173,049	171,399	175,240	2,147,864
Production	132,680	136,619	134,107	128,100	125,111	124,097	140,919	137,371	147,252	131,073	129,935	135,689	1,602,953
Imports	49,569	47,141	43,894	45,671	50,804	40,246	54,411	43,179	47,005	41,976	41,464	39,551	544,911
Estimated Marketing Quantity	188,087	181,432	185,008	171,856	174,904	170,501	191,367	181,142	201,048	170,299	174,649	181,794	2,172,087
Domestic	135,185	131,839	135,541	128,916	124,669	125,186	139,792	137,894	149,605	129,679	128,545	136,879	1,603,730
Imported	52,902	49,593	49,467	42,940	50,235	45,315	51,575	43,248	51,443	40,620	46,104	44,915	568,357
Estimated Ending Stock	170,714	173,042	166,035	167,950	168,961	162,803	166,766	166,174	159,383	162,133	158,883	152,329	-
Domestic	25,924	30,704	29,270	28,454	28,896	27,807	28,934	28,411	26,058	27,452	28,842	27,652	-
Imported	144,790	142,338	136,765	139,496	140,065	134,996	137,832	137,763	133,325	134,681	130,041	124,677	-

FY 2020/3

	Apr	May	Jun	Jul	Aug	Sep	Oct	Nov	Dec	Jan	Feb	Mar	Total
Supplied Quantity	185,444	185,522											370,966
Production	138,178	138,949											277,127
Imports	47,266	46,573											93,839
Estimated Marketing Quantity	184,610	185,907											370,517
Domestic	135,085	139,007											274,092
Imported	49,525	46,900											96,425
Estimated Ending Stock	153,163	152,778											-
Domestic	30,745	30,687											-
Imported	122,418	122,091											-

# O Hams and Sausages

Source: Japan Meat Processor Association

FY 2018/3

(t)

	Apr	May	Jun	Jul	Aug	Sep	Oct	Nov	Dec	Jan	Feb	Mar	Total
Production	47,073	46,729	48,988	48,253	46,393	45,886	47,071	49,860	52,245	38,498	40,894	46,614	558,504
Imports	3,107	3,456	3,954	3,850	3,720	3,072	3,454	3,794	3,829	2,727	3,048	2,936	40,947
Supplied Quantity	50,180	50,185	52,942	52,103	50,113	48,958	50,525	53,654	56,074	41,225	43,942	49,550	599,451

FY 2019/3

(t)

	Apr	May	Jun	Jul	Aug	Sep	Oct	Nov	Dec	Jan	Feb	Mar	Total
Production	48,395	46,796	47,852	48,230	45,960	44,571	47,332	49,239	49,962	38,293	39,391	44,937	550,958
Imports	3,312	3,433	3,491	3,814	3,547	3,070	3,966	3,773	3,679	3,195	3,286	3,154	41,721
Supplied Quantity	51,707	50,229	51,343	52,044	49,507	47,641	51,298	53,012	53,641	41,488	42,677	48,091	592,679

FY 2020/3

(t)

	Apr	May	Jun	Jul	Aug	Sep	Oct	Nov	Dec	Jan	Feb	Mar	Total
Production	49,558												49,558
Imports	4,333												4,333
Supplied Quantity	53,891												53,891

Skim milk (CIF, ALIC purchase price, yen/kg)

Source: Agriculture & Livestock Industries Corporation (all graphs based on average price)

	Apr	May	Jun	Jul	Aug	Sep	Oct	Nov	Dec	Jan	Feb	Mar	Average
FY 2018/3	282	266	258	263	238	240	253	263	248	241	233	202	249
FY 2019/3	205	253	202	209	223	239	223	231	231	210	228	229	224
FY 2020/3	242	242											242

Natural cheese (CIF, yen/kg)

Source: Agriculture & Livestock Industries Corporation (all graphs based on average price)

	Apr	May	Jun	Jul	Aug	Sep	Oct	Nov	Dec	Jan	Feb	Mar	Average
FY 2018/3	449	457	470	487	489	494	517	512	512	511	505	480	490
FY 2019/3	485	488	487	482	487	491	510	490	508	496	478	486	491
FY 2020/3	469	475											472

○Family Income and Expenditure Survey :Quantity Purchase(g)

Source:Ministry of Internal Affairs and Communications "Family Income and Expenditure Survey"

Two-or-more-person Households(Not including agricultural,forestry and fisheries households)

2017	Jan	Feb	Mar	Apr	May	Jun	Jul	Aug	Sep	Oct	Nov	Dec
Hams and Sausages, and Bacons	657	659	741	749	813	809	865	833	793	789	853	1,028
Beef	513	471	513	528	549	500	530	612	523	546	554	732
Pork	1,762	1,664	1,774	1,707	1,686	1,662	1,660	1,653	1,711	1,827	1,804	2,120
Chicken	1,359	1,360	1,385	1,327	1,316	1,279	1,209	1,199	1,342	1,447	1,443	1,848

2018	Jan	Feb	Mar	Apr	May	Jun	Jul	Aug	Sep	Oct	Nov	Dec
Hams and Sausages, and Bacons	709	669	759	754	828	807	795	808	753	769	806	976
Beef	526	485	548	570	541	525	544	589	536	552	556	748
Pork	1,787	1,691	1,816	1,771	1,817	1,792	1,747	1,687	1,773	1,840	1,850	1,943
Chicken	1,382	1,342	1,345	1,378	1,397	1,366	1,294	1,285	1,368	1,480	1,461	1,765

2019	Jan	Feb	Mar	Apr	May	Jun	Jul	Aug	Sep	Oct	Nov	Dec
Hams and Sausages, and Bacons	685	672	766	756	817							
Beef	548	492	571	521	560							
Pork	1,871	1,715	1,876	1,720	1,704							
Chicken	1,429	1,397	1,428	1,365	1,418							

○Family Income and Expenditure Survey :Expenditure(yen)

Source:Ministry of Internal Affairs and Communications "Family Income and Expenditure Survey"

Two-or-more-person Households(Not including agricultural,forestry and fisheries households)

2017	Jan	Feb	Mar	Apr	May	Jun	Jul	Aug	Sep	Oct	Nov	Dec
Hams and Sausages, and Bacons	1,063	1,031	1,173	1,190	1,294	1,288	1,377	1,342	1,201	1,249	1,348	1,725
Beef	1,759	1,459	1,645	1,665	1,793	1,665	1,694	1,972	1,655	1,801	1,745	2,647
Pork	2,547	2,403	2,497	2,414	2,436	2,378	2,412	2,419	2,457	2,680	2,614	2,948
Chicken	1,325	1,246	1,307	1,268	1,287	1,232	1,184	1,180	1,269	1,403	1,387	1,857

2018	Jan	Feb	Mar	Apr	May	Jun	Jul	Aug	Sep	Oct	Nov	Dec
Hams and Sausages, and Bacons	1,091	1,051	1,176	1,190	1,251	1,248	1,318	1,247	1,181	1,196	1,285	1,663
Beef	1,756	1,584	1,726	1,719	1,749	1,692	1,676	1,874	1,665	1,735	1,698	2,997
Pork	2,626	2,488	2,521	2,492	2,565	2,495	2,483	2,428	2,546	2,605	2,584	2,758
Chicken	1,389	1,306	1,320	1,281	1,316	1,231	1,194	1,163	1,302	1,371	1,339	1,665

2019	Jan	Feb	Mar	Apr	May	Jun	Jul	Aug	Sep	Oct	Nov	Dec
Hams and Sausages, and Bacons	1,053	1,040	1,189	1,169	1,246							
Beef	1,810	1,515	1,671	1,682	1,777							
Pork	2,592	2,425	2,538	2,394	2,393							
Chicken	1,348	1,298	1,332	1,271	1,296							

〒141-6014 東京都品川区大崎2-1-1  
ThinkPark Tower  
日本ハム株式会社 広報IR部  
電話:03-4555-8024  
FAX:03-4555-8189

**Public & Investor Relations Department**  
**NH Foods Ltd.**  
**ThinkPark Tower**  
**2-1-1 Osaki, Shinagawa-ku, Tokyo 141-6014**  
**Tel: +81-3-4555-8024 Fax: +81-3-4555-8189**